

ГАРАНТИЙНЫЕ ОБЯЗАТЕЛЬСТВА

Предприятие-изготовитель гарантирует соответствие изделия требованиям **ГОСТ 16371-52014** при соблюдении условий транспортирования и хранения.

Гарантийный срок эксплуатации-24 месяца. Срок исчисляется со дня продажи.

Гарантия не распространяется на мебель, имеющую механические повреждения (вырывы, царапины и др.), утолщение щитов от влаги (разбухание), возникшие от неправильного ухода, а также не имеющую штампа ОТК. В случае обнаружения производственных дефектов предприятие обязуется устранить их путем замены отдельных деталей.

Срок службы изделия - 5 лет.

ВНИМАНИЕ

Фирма - изготовитель оставляет за собой право вносить незначительные изменения в конструкцию изделия, не влияющие на качество продукции или улучшающие его.

УВАЖАЕМЫЙ ПОКУПАТЕЛЬ

Для удобства транспортирования и предотвращения повреждения изделия, вся мебель поставляется в разобранном виде. Настоятельно рекомендуем доверять сборку профессионалам. Не утилизируйте упаковки пока изделие полностью не собрано! Фирма - изготовитель не несет ответственности за неисправности, являющиеся результатом нарушения правил транспортирования и хранения, а также в случае несоблюдения рекомендаций по сборке, уходу и эксплуатации.

ПРАВИЛА УХОДА И ЭКСПЛУАТАЦИИ

Для сохранения мебели в хорошем состоянии в течение длительного срока необходимо соблюдать следующие правила:

1. Беречь поверхность мебели от механических повреждений.
2. Во избежании набухания щитов не допускать скопления воды на поверхности.
3. Поверхности мебели и лицевую фурнитуру можно чистить влажной тканью с применением хозяйственного мыла с последующей протиркой насухо.
4. Следить, чтобы температура посуды или приборов, находящихся в контакте с поверхностью мебели, не превышала 120°С.
5. Если расстояние между боковыми поверхностями мебели и газовой или электрической плитами меньше 25мм, то обязательно применение прокладки из асбестового листа.
6. **ЗАПРЕЩАЕТСЯ:** применять эфир, бензин, ацетон и другие растворители. Использовать для чистки наждачную бумагу, соду и другие средства, содержащие абразивные материалы.



Дата выпуска – 2023 год.
Срок службы – 5 лет
Гарантийный срок
эксплуатации – 24 месяца.
Произведено в России



Юр. адрес: 440015, г. Пенза,
ул. Литвинова, д.56, корп. 2
Фактич. адрес: 440015, г. Пенза,
ул. Литвинова, д.56, корп. 2

Изготовитель
ООО "МКТ"
ИНН 5835130030

Прихожая «Плейона»
Тумба с ящиками

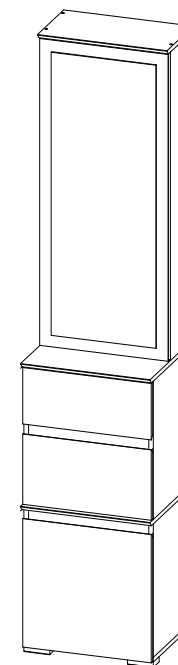
Декларация о соответствии:
ЕАЭС N RU Д-РУ.МН33.В.00309/19
от 13.12.2019 г.



ТЭКС
МЕБЕЛЬНАЯ КОМПАНИЯ

Прихожая «Плейона»

Тумба с ящиками



(ВхШхГ)

2100x450x412

Инструкция по сборке изделия,
правила эксплуатации, гарантийный талон

Перед началом сборки необходимо проверить наличие всех деталей и фурнитуры!

Спецификация на панели и профили				
Поз.	Наименование	Готовая деталь		Кол-во
		Длина	Ширина	
1	Фасад	1066	446	1
2	Боковина	1072	218	2
3	Фасад	446	446	1
4	Крышка	450	412	1
5	Крышка	450	412	1
6	Боковина левая	480	380	1
7	Боковина правая	480	380	1
8	Боковина правая	464	380	1
9	Боковина левая	464	380	1
10	Дно	450	380	1
11	Крышка	450	250	1
12	Фасад ящика	244	446	1
13	Полка	416	213	2
14	Фасад ящика	196	446	1
15	Задняя панель ящика	392	140	2
16	Боковина ящика правая	334	140	1
17	Боковина ящика левая	334	140	1
18	Боковина ящика правая	334	140	1
19	Боковина ящика левая	334	140	1
20	Планка	418	80	2
21	Стенка задняя ЛДВП	546	446	2
22	Стенка задняя ЛДВП	496	446	1
23	Стенка задняя ЛДВП	486	446	1
24	Дно ящика ЛДВП	390	352	2
25	Зеркало	984	364	1
	Брус соединительный	418		1

Фурнитура

	Еврошуруп 6.3x50	20шт		Полкодержатель	8шт
	Петля накладная (прямая)	5шт		Направляющие роликовые 350 мм	2компл.
	Гвоздь	62шт		Ключ	1шт
	Шуруп 3.5x16	52шт		Стяжка эксцентриковая	24шт
	Опора 20мм	4шт		Шайба пластиковая	6шт

Необходимый инструмент для сборки:

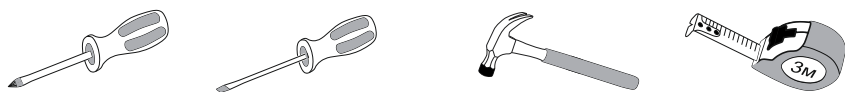


Рис.1

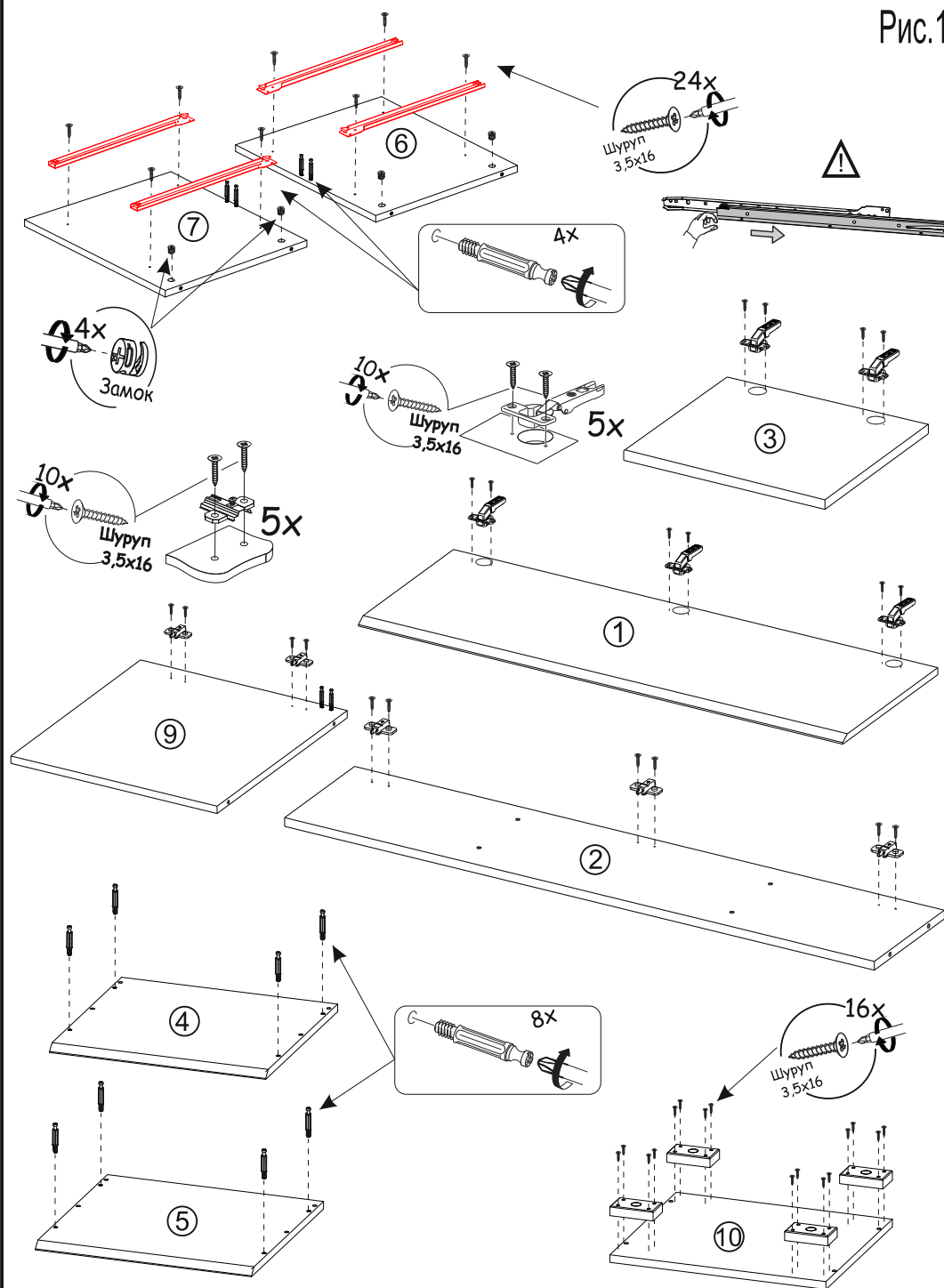


Рис.2

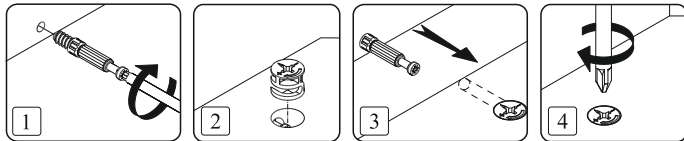
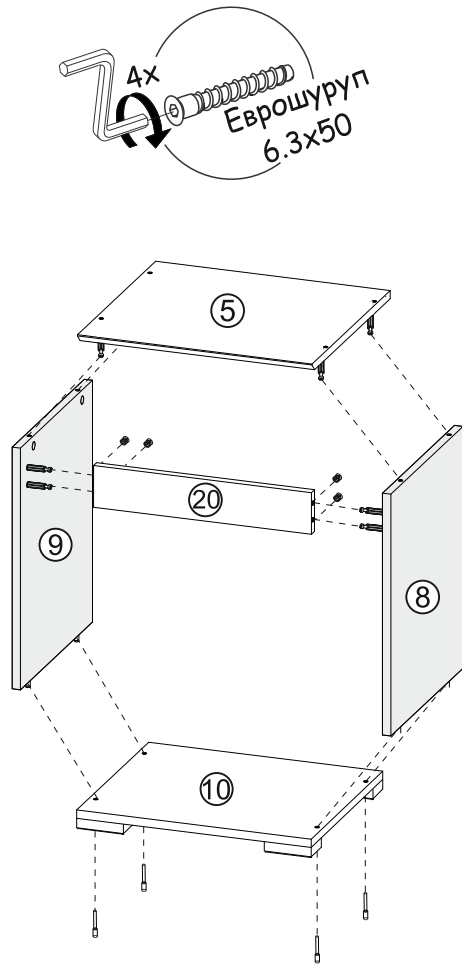


Рис.3

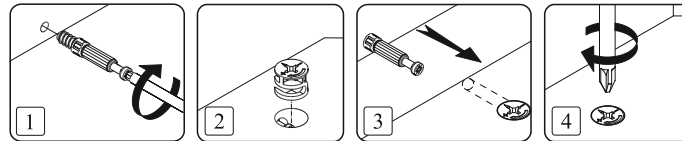
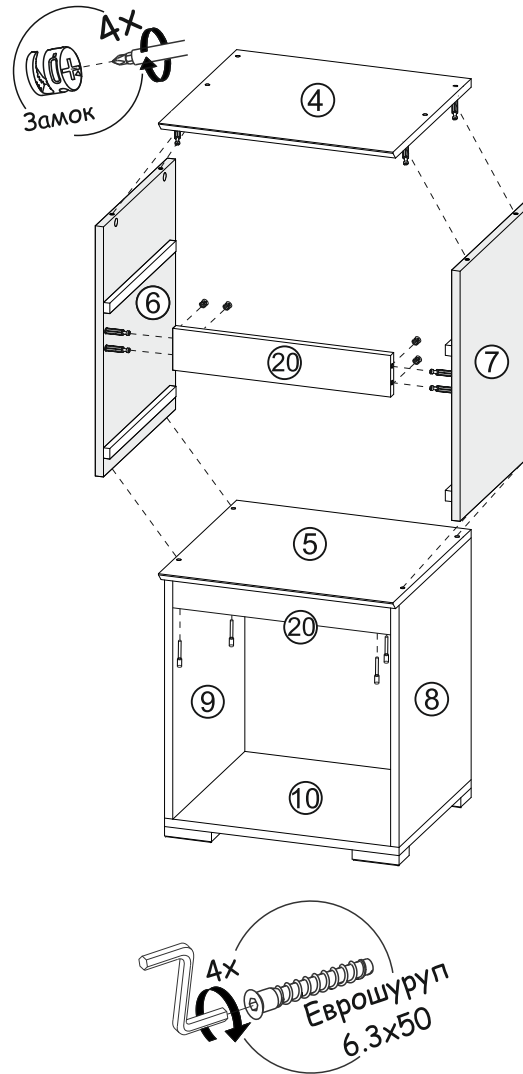


Рис.4

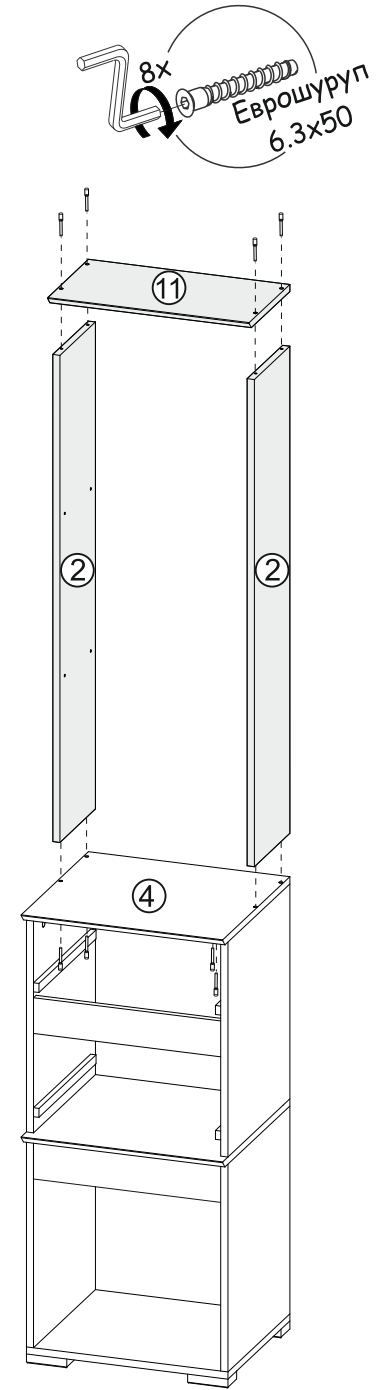


Рис.5 Схема сборки ящика

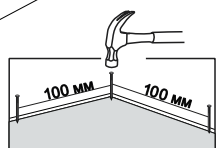
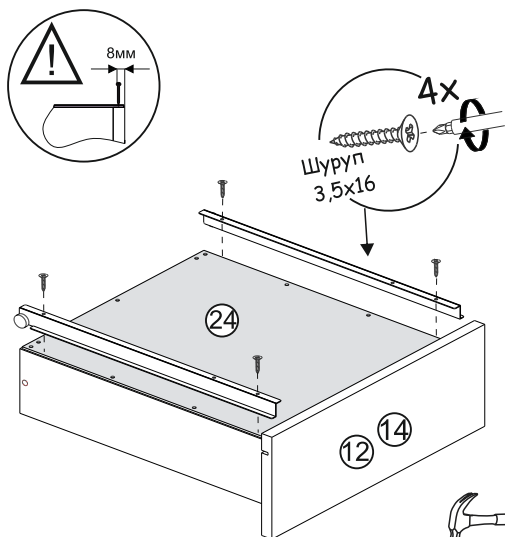
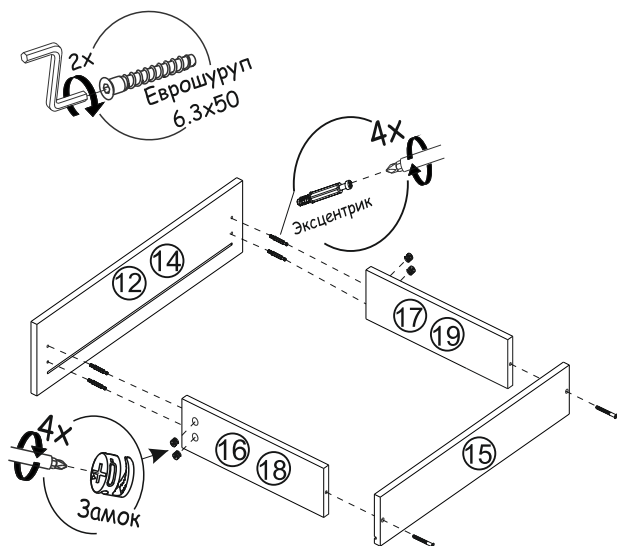


Рис.6

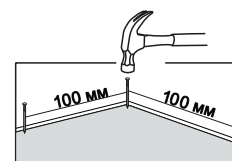
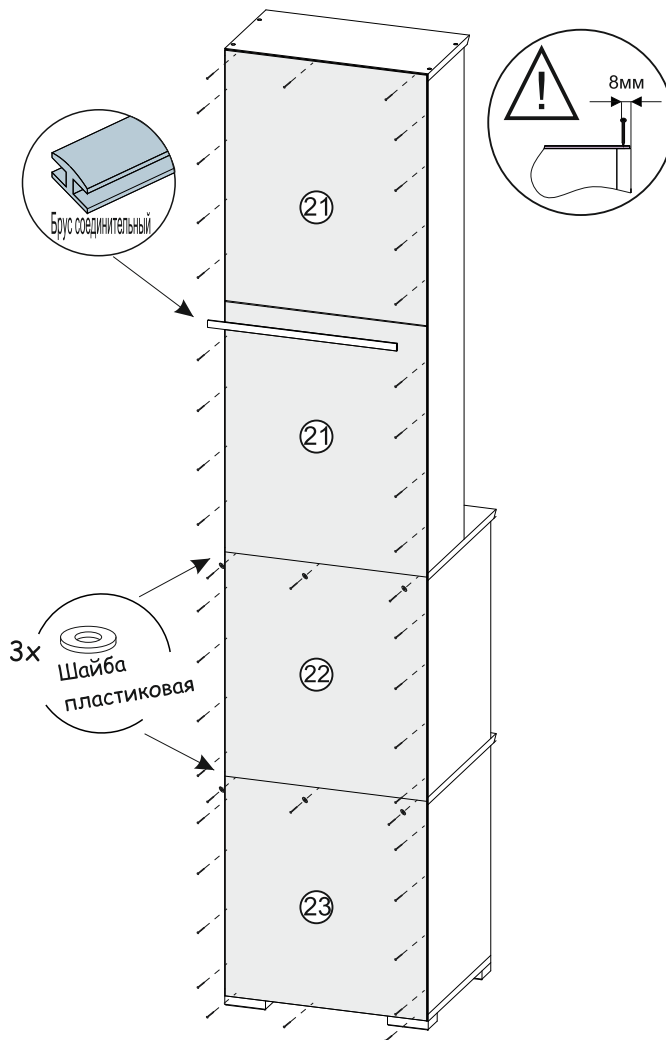
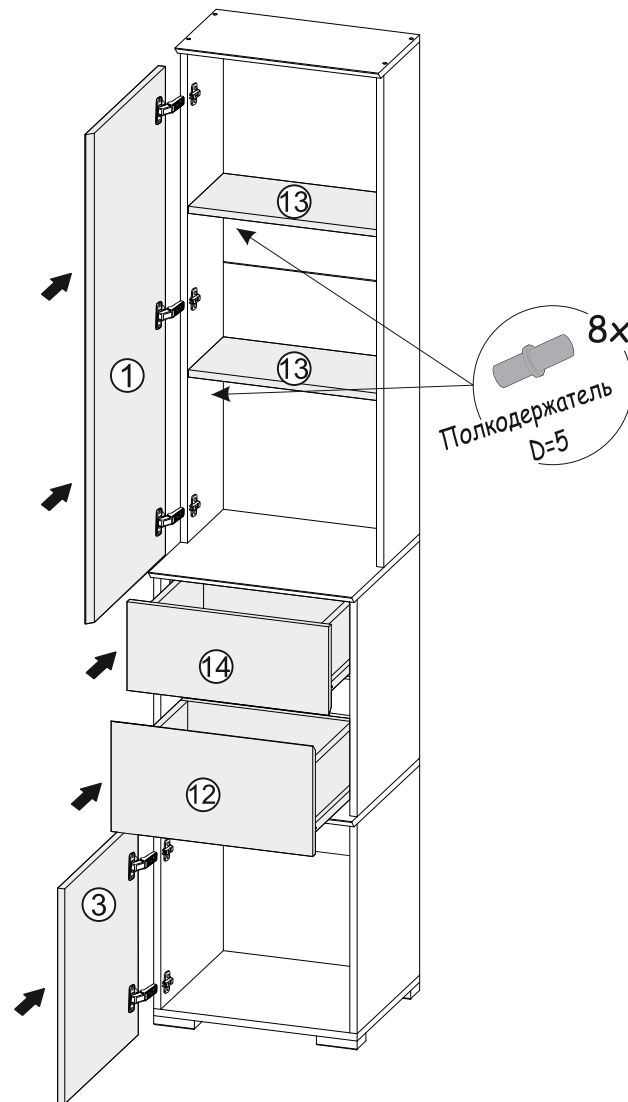
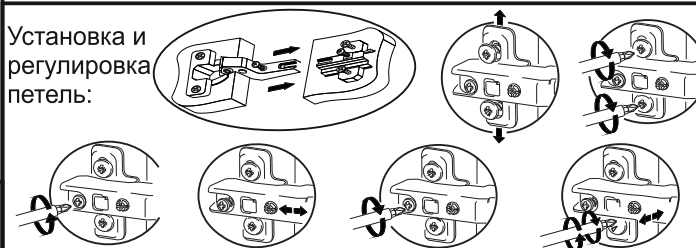


Рис.7



Установка и регулировка петель:



ВАЖНО!!!



Замерьте диагонали собранного каркаса. Они должны быть равными (+1,2мм). Только после этого можете закрепить заднюю стенку ЛДВП при помощи гвоздей!

ВАЖНО!!!



Замерьте диагонали собранного каркаса. Они должны быть равными (+1,2мм). Только после этого можете закрепить заднюю стенку ЛДВП при помощи гвоздей!