

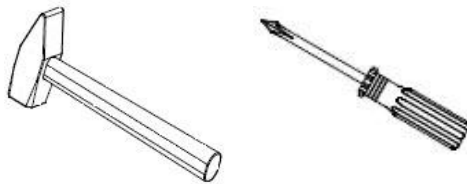
Общие положения

1. Прежде чем начать сборку изделия, внимательно изучите настоящую инструкцию.
2. Сборку изделия необходимо проводить согласно схемам, предоставленным на рисунках инструкции.
3. Изделия следует собирать на ровном полу, покрытому тканью или бумагой. Для работы необходимо иметь молоток, деревянный брусок, обёрнутый тканью, отвёртки (плоскую и крестовидную), угольник на 90 градусов, рулетку.
4. Перед началом сборки ознакомьтесь с назначением каждой детали по рисункам.

Все изделия набора выполнены из щитовых деталей: деталей горизонтальных, деталей вертикальных, фасадов и полок.

Изделия собирают по одной схеме: сборка каркаса из горизонтальных (крышек, вязок) и вертикальных деталей с креплением стенок задних (ЛДВП); установка фасадов и крепление ручек; установка кронштейнов, полкодержателей, скалкодержателей и размещение на них соответственно полок и скалок; сборка и установка ящиков.

Необходимый инструмент для сборки

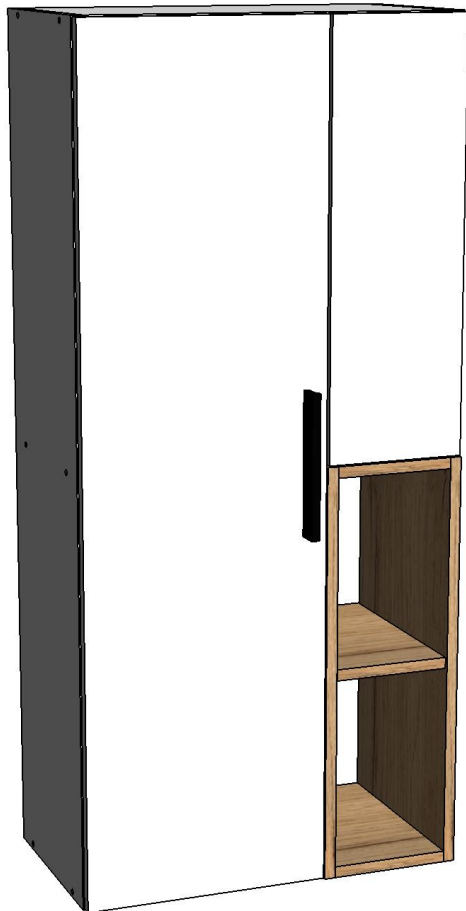


№	Наименование	Размер	Размер	К-во
1	Фасад	1196	346	1 шт.
2	Боковина левая	1200	290	1 шт.
3	Боковина правая	608	290	1 шт.
4	Боковина средняя	592	290	1 шт.
5	Крышка	518	290	1 шт.
6	Вязка	518	290	1 шт.
7	Полка	515	280	1 шт.
8	Фасад	604	196	1 шт.
9	Низ	318	290	1 шт.
10	Полка	315	280	1 шт.
11	Боковина левая	592	306	1 шт.
12	Боковина правая	592	306	1 шт.
13	Крышка	168	306	1 шт.
14	Низ	168	306	1 шт.
15	Полка	165	304	1 шт.
16	Задняя стенка (ЛДВП)	595	345	1 шт.
17	Задняя стенка (ЛДВП)	595	272	2 шт.
18	Задняя стенка (ЛДВП)	587	195	1 шт.

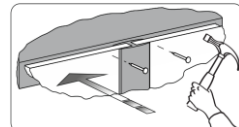
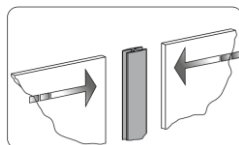
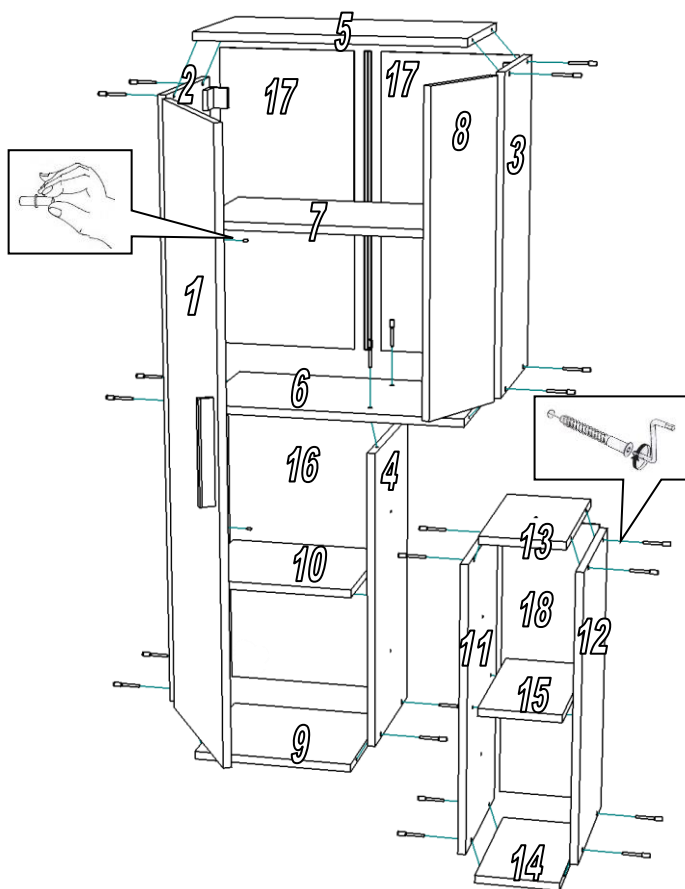


Мебельная компания

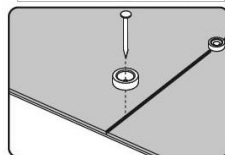
Схема сборки изделия
Гостиная «Альберо»
Шкаф пенал настенный
1200*550*309



<p>Еврошуруп</p>  <p>22 шт.</p>	<p>Навес</p>  <p>3 шт.</p>	<p>Заглушка белая</p>  <p>10 шт.</p>	<p>Ключ</p>  <p>1 шт.</p>
<p>Петля накладная</p>  <p>5 шт.</p>	<p>Ручка СПА-4/192 черная</p>  <p>1 шт.</p>	<p>Заглушка Графит/Вотан</p>  <p>4 шт.</p>	<p>Брус 595мм</p>  <p>1 шт.</p>
<p>Шуруп 3.5*16</p>  <p>38 шт.</p>	<p>Гвоздь</p>  <p>70 шт.</p>	<p>Стяжка</p>  <p>4 шт.</p>	<p>Полко-держатель</p>  <p>12 шт.</p>



В МЕСТАХ СТЫКА ЛДВП ИСПОЛЬЗУЙТЕ ГВОЗДИ И ПЛАСТИКОВУЮ ШАЙБУ



Скрутить детали изделия еврошурупами.

Прибить гвоздями задние стенки ЛДВП, измерив предварительно диагонали изделия, они должны быть одинаковыми (в месте соединения 2 стенок №17, использовать брус соединительный).

В отверстия на деталях 2, 3, 4, 11 и 12 вставить полкодержатели и установить детали 7, 10 и 15.

К деталям 2, 3 и 4 прикрутить навесы шурупами 3,5*16.

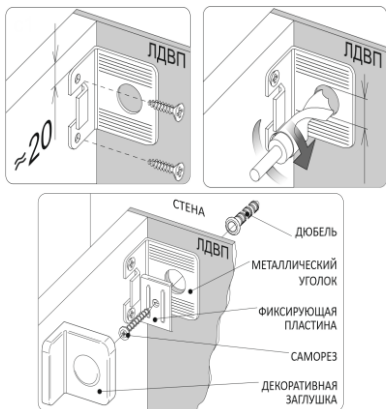
Закрепить изделие на стене с помощью дюбеля и самореза (в комплект не входят).

Установить заглушки на еврошурупы.

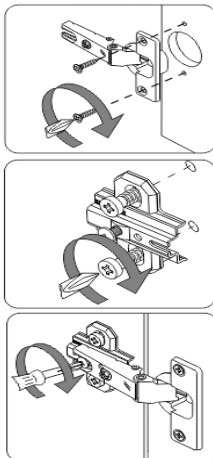
На фасаде закрепить ручку.

Для крепления с другими изделиями использовать стяжки межсекционные (необходимо соединить боковины изделий, просверлить отверстия сверлом диаметром 5мм, установить стяжку и затянуть винт).

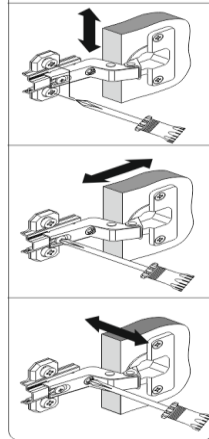
Установка навесов





УСТАНОВКА ПЕТЛИ



РЕГУЛИРОВКА ПЕТЛИ



 <p>ТЭКС МЕБЕЛЬНАЯ КОМПАНИЯ</p>	<p>Дата выпуска – 2021 год. Срок службы – 5 лет Гарантийный срок эксплуатации – 24 мес. Произведено в России.</p>	
<p>Изготовитель ООО «МКТ» ИНН 5835130030</p>	<p>Мебель для жилых и общих комнат Гостиная «Альберо» Шкаф пенал настенный</p>	
<p>Юр.адрес: 440015, г.Пенза, ул.Литвинова, д.56, корп. 2, Фактич.адрес: 440015, г.Пенза, ул.Литвинова, д.56, корп.2</p>	<p>Декларация о соответствии: ЕАЭС № RU Д-RU.MH33.B.00309/19 от 13.12.2019г.</p>	



Вырезать и приклеить