

ГАРАНТИЙНЫЕ ОБЯЗАТЕЛЬСТВА

Предприятие-изготовитель гарантирует соответствие изделия требованиям **ГОСТ 16371-52014** при соблюдении условий транспортирования и хранения. Гарантийный срок эксплуатации-24 месяца. Срок исчисляется со дня продажи.

Гарантия не распространяется на мебель, имеющую механические повреждения (вырывы, царапины и др.), утолщение щитов от влаги (разбухание), возникшие от неправильного ухода, не имеющую штампа ОТК, а так же на фурнитуру. В случае обнаружения производственных дефектов предприятие обязуется устранить их путем замены отдельных деталей.

Срок службы изделия - 5 лет.

ВНИМАНИЕ

Фирма - изготовитель оставляет за собой право вносить незначительные изменения в конструкцию изделия, не влияющие на качество продукции или улучшающие его.

УВАЖАЕМЫЙ ПОКУПАТЕЛЬ

Для удобства транспортирования и предотвращения повреждения изделия, вся мебель поставляется в разобранном виде. Настоятельно рекомендуем доверять сборку профессионалам. Не утилизируйте упаковки пока изделие полностью не собрано! Фирма - изготовитель не несет ответственности за неисправности, являющиеся результатом нарушения правил транспортирования и хранения, а также в случае несоблюдения рекомендаций по сборке, уходу и эксплуатации.

ПРАВИЛА УХОДА И ЭКСПЛУАТАЦИИ

Для сохранения мебели в хорошем состоянии в течение длительного срока необходимо соблюдать следующие правила:

1. Беречь поверхность мебели от механических повреждений.
2. Во избежании набухания щитов не допускать скопления воды на поверхности.
3. Поверхности мебели и лицевую фурнитуру можно чистить влажной тканью с применением хозяйственного мыла с последующей протиркой насухо.
4. Следить, чтобы температура посуды или приборов, находящихся в контакте с поверхностью мебели, не превышала 120°C.
5. Если расстояние между боковыми поверхностями мебели и газовой или электрической плитами меньше 25мм, то обязательно применение прокладки из асбестового листа.

- 6. ЗАПРЕЩАЕТСЯ:** применять эфир, бензин, ацетон и другие растворители. Использовать для чистки наждачную бумагу, соду и другие средства, содержащие абразивные материалы.



Дата выпуска – 2022 год.
Срок службы – 5 лет
Гарантийный срок
эксплуатации – 24 месяца.
Произведено в России



Юр. адрес: 440015, г. Пенза,
ул. Литвинова, д.56, корп. 2
Фактич. адрес: 440015, г. Пенза,
ул. Литвинова, д.56, корп. 2

Изготовитель
ООО "МКТ"
ИНН 5835130030

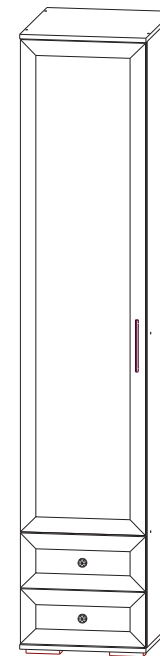
Спальня София
Пенал с зеркалом и ящиками СП-20

Декларация о соответствии:
ЕАЭС N RU Д-РУ.МН33.В.00309/19
от 13.12.2019 г.



Спальня София

Пенал с зеркалом и ящиками СП-20



(ВхШхГ)
2212x450x551

Инструкция по сборке изделия,
правила эксплуатации, гарантийный талон

Перед началом сборки необходимо проверить наличие всех деталей и фурнитуры!

| Спецификация на панели и профили | | | | |
|----------------------------------|---------------------|-------|--------|--------|
| Поз. | Наименование | Длина | Ширина | Кол-во |
| 1 | Бок левый | 2160 | 526 | 1 |
| 2 | Бок правый | 2160 | 526 | 1 |
| 3 | Крышка/Дно | 450 | 551 | 2 |
| 4 | Вязка | 418 | 526 | 2 |
| 5 | Полка | 416 | 516 | 3 |
| 6 | Бок ящика левый | 484 | 120 | 2 |
| 7 | Бок ящика правый | 484 | 120 | 2 |
| 8 | Задняя панель ящика | 394 | 120 | 2 |
| 9 | Фасад рамка | 1755 | 446 | 1 |
| 10 | Фасад ящика рамка | 446 | 196 | 2 |
| 11 | Задняя стенка ЛДВП | 1122 | 446 | 1 |
| 12 | Задняя стенка ЛДВП | 1066 | 446 | 1 |
| 13 | Дно ящика ЛДВП | 392 | 505 | 2 |

Фурнитура

| | | |
|--|---------------------------------------|--------|
| | Стяжка эксцентриковая | 4шт |
| | Еврошуруп 6.3x50 | 20шт |
| | Опора 20мм черная | 4шт |
| | Петля накладная с доводчиком | 3шт |
| | Направляющие шариковые 500 | 2компл |
| | Гвоздь | 70шт |
| | Шуруп 3.5x16 | 44шт |
| | Ручка K8447-160BK | 1шт |
| | Винт 4x25мм | 2шт |
| | Ручка K8419-BK | 2шт |
| | Винт 4x10мм | 2шт |
| | Шайба 3мм | 6шт |
| | Полкодержатель | 12шт |
| | Стяжка межсекционная | 2шт |
| | Ключ | 1шт |
| | Заглушка для еврошурупа анкор светлый | 8шт |

Необходимый инструмент для сборки:



Рис.1

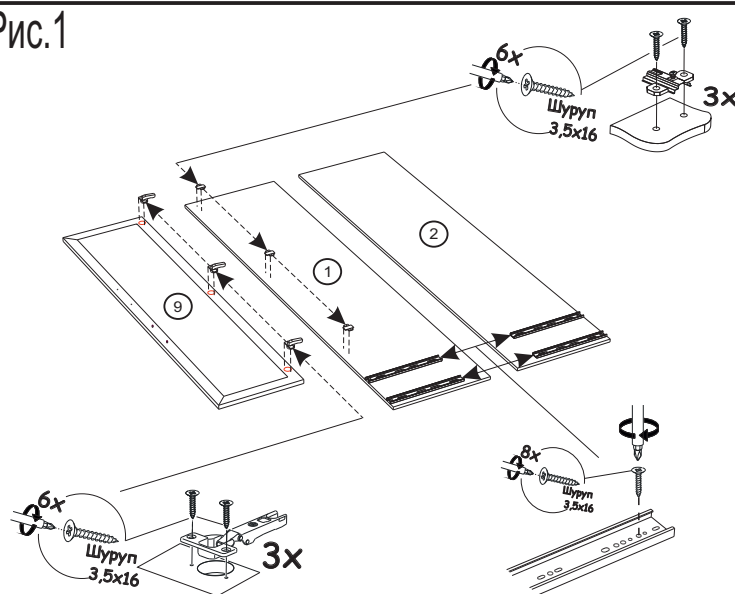


Рис.2

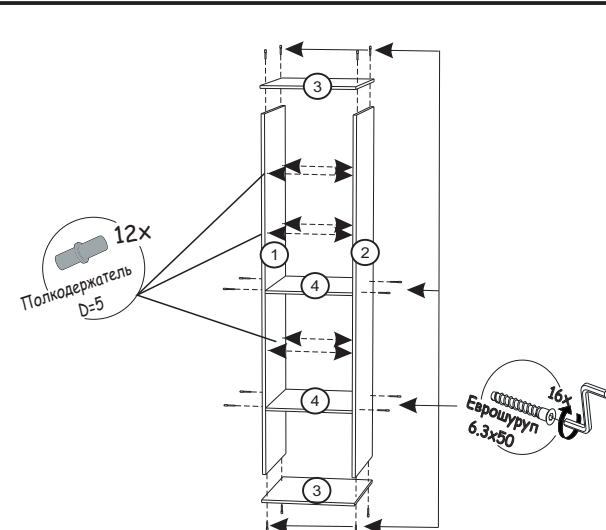


Рис.3

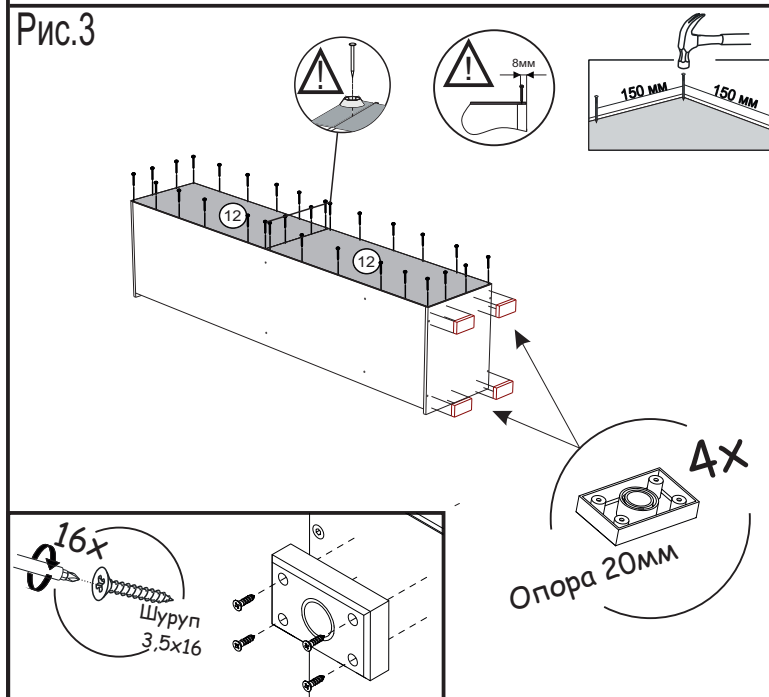


Рис.4

Схема сборки ящика

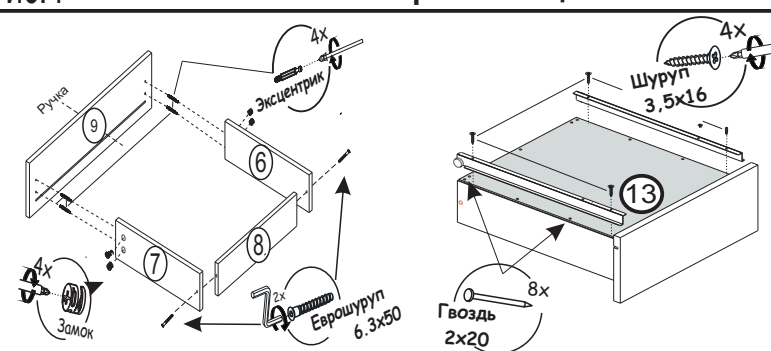
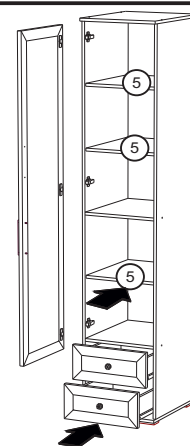


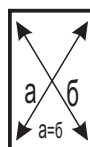
Рис.5



Установка и регулировка петель



ВАЖНО!!!



Замерьте диагонали собранного каркаса. Они должны быть равными (+1,2мм). Только после этого можете закрепить заднюю стенку ЛДВП при помощи гвоздей!