

ФУРНИТУРА

Внешний вид	Наименование	Кол-во	Внешний вид	Наименование	Кол-во
	Петля накладная	18		Ручка C-33,96 мм	12
	Евровинт	56		Шуруп к ручке (25 мм)	24
	Заглушка евровинта	42		Кляймер	16
	Ключ	1		Направляющие роликовые 400 мм	3
	Уголок пластиковый	4		Стяжка эксцентриковая	12
	Гвозди	130		Опора (под клипсу)	6
	Шуруп 3,5*16	166		Опора	6
	Стяжка межсекционная	12		Клипса цоколя	6
	Полкодержатель	20		Шуруп 3,5*30	8
	Навес угловой	6 компл		Крепление к накладной мойке	4
	Шуруп 3*16	16		Инструкция	1



отрезать и приклеить



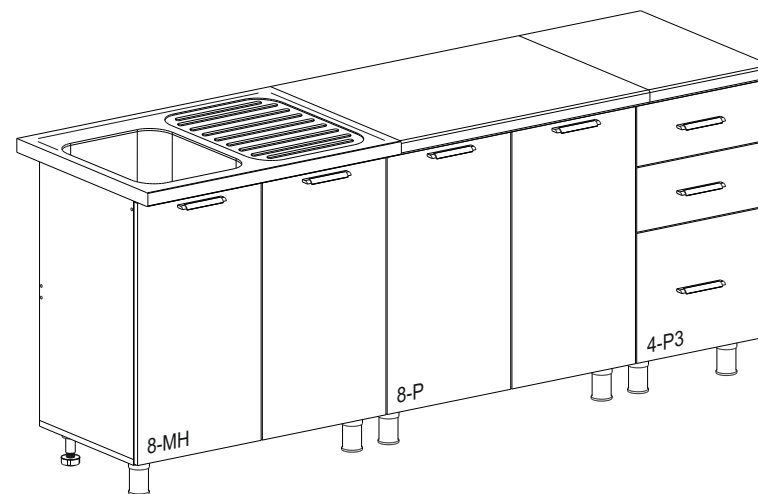
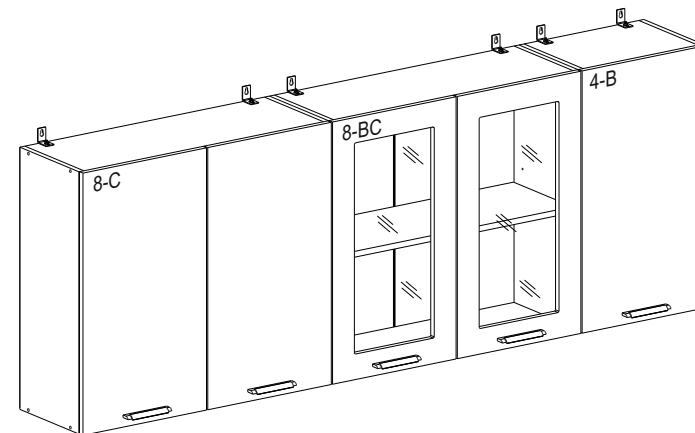
Дата выпуска – 2020 год.
Срок службы – 5 лет
Гарантийный срок
эксплуатации – 24 месяца.
Произведено в России



Юр. адрес: 440015, г. Пенза,
ул. Литвинова, д.56, корп. 2
Фактич. адрес: 440015, г. Пенза,
ул. Литвинова, д.56, корп. 2

Изготовитель
ООО «МКТ»
ИНН 5835130030

«Бомбей-Евро»
Кухня 2.0



«Бомбей-Евро»
Кухня 2.0

Мы благодарим Вас за выбор нашей мебели !

Настоятельно рекомендуем пользоваться услугой по сборке квалифицированных специалистов, имеющих пригодные для этих целей оборудование, инструмент, а также необходимые знания и навыки.

Не рекомендуется производить самостоятельную сборку мебели, приобретенной в разобранном виде, или ее «ремонт» и «усовершенствование».

В случае самостоятельной или неквалифицированно исполненной сборки возможно не только возникновение недостатков в изделии (их элементах), но и возникновение серьезной опасности для жизни, здоровья людей и/или сохранности прочего имущества.

Общие правила сборки корпусной мебели

1. Определитесь с местом расположения изделия.
2. Подготовьте необходимый для сборки инструмент (отвертку плоскую и крестовую, шуруповерт с крестообразной и шестигранной насадкой, молоток, канцелярский нож, сверла диаметром 5мм и 8мм, измерительный инструмент).
3. Производите сборку только на ровной горизонтальной чистой и твердой поверхности, застеленной тканью или упаковочным картоном.
4. Вскройте упаковочные пакеты. Разложите детали по секциям, согласно инструкции.
Сохраняйте упаковочную бирку и схему сборки в течение всего времени эксплуатации изделия.
5. Внимательно ознакомьтесь с инструкцией по сборке. Убедитесь в правильности полученной Вами комплектности деталей и фурнитуры.
Не приступайте к сборке, не ознакомившись с инструкцией.
6. Согласно схеме сборки прикрепите необходимую фурнитуру (направляющие для ящиков, штоки эксцентриков, ответные планки петель, полкодержатели и т.д).
7. Начните сборку с каркасов изделия. Скрепите между собой детали с помощью евровинтов и эксцентриковых стяжек.
8. Замерьте диагонали собранного каркаса, они должны быть равными (+/- 2 мм).
9. Зафиксируйте заднюю стенку из ЛДВП с помощью гвоздей, не нарушая диагонали. От этого будет зависеть правильность работы створок и выдвижных ящиков.
10. Приверните опоры. Подпятники прибиваются ограничительным ребром внутрь.
11. Поставьте собранную конструкцию вертикально
12. Для установки створок закрепите на них петли, ответные планки этих петель приверните к бокам корпусов, затем установите фасады на изделие.
13. Отрегулируйте зазоры между фасадами и положение фасадов относительно корпуса.
14. В кухонных гарнитурах вылет столешницы относительно корпуса должен составлять 50 мм (или 30 мм от лицевой поверхности фасадов).
Крепление столешницы к верхним планкам модулей производится шурупами 3,5х30.

Мы рады ответить на Ваши звонки с ПН по ПТ с 9-00 до 17-00 по тел: 8 (8412) 999-376
Пожелания, предложения, вопросы можно отправить на эл. почту: 999376@teks-mebel.com

8С

СУШКА

800x720x290

ЛДСП 16мм

(текстура)

№	Наименование	Размер L	Размер W	Кол-во
1	Бок_лев	720	270	1
2	Бок_прав	720	270	1
3	Вязка_верх	768	270	1
4	Вязка_нижн	768	270	1

МДФ 16 мм

№	Наименование	Размер L	Размер W	Кол-во
6	Фасад	720	396	2

ЛДВП 4 мм

№	Наименование	Размер L	Размер W	Кол-во
7	Зад.стенка_(ЛДВП)	715	395	2

Профиль пластмассовый

№	Наименование	Размер L	Размер W	Кол-во
14	Брус соединительный	715		1

ЛДСП 16мм

(текстура)

№	Наименование	Размер L	Размер W	Кол-во
1	Бок_лев	720	270	1
2	Бок_прав	720	270	1
3	Вязка_верх	768	270	1
4	Вязка_нижн	768	270	1
5	Полка	765	250	1

МДФ 16 мм

№	Наименование	Размер L	Размер W	Кол-во
6	Фасад	720	396	2

ЛДВП 4 мм

№	Наименование	Размер L	Размер W	Кол-во
7	Зад.стенка_(ЛДВП)	715	395	2

Профиль пластмассовый

№	Наименование	Размер L	Размер W	Кол-во
14	Брус соединительный	715		1

Стекло

№	Наименование	Размер L	Размер W	Кол-во
15	Стекло «Диамант»	619	295	2

ЛДСП 16мм

(текстура)

№	Наименование	Размер L	Размер W	Кол-во
1	Бок_лев	720	270	1
2	Бок_прав	720	270	1
3	Вязка_верх	368	270	1
4	Вязка_нижн	368	270	1
5	Полка	365	250	1

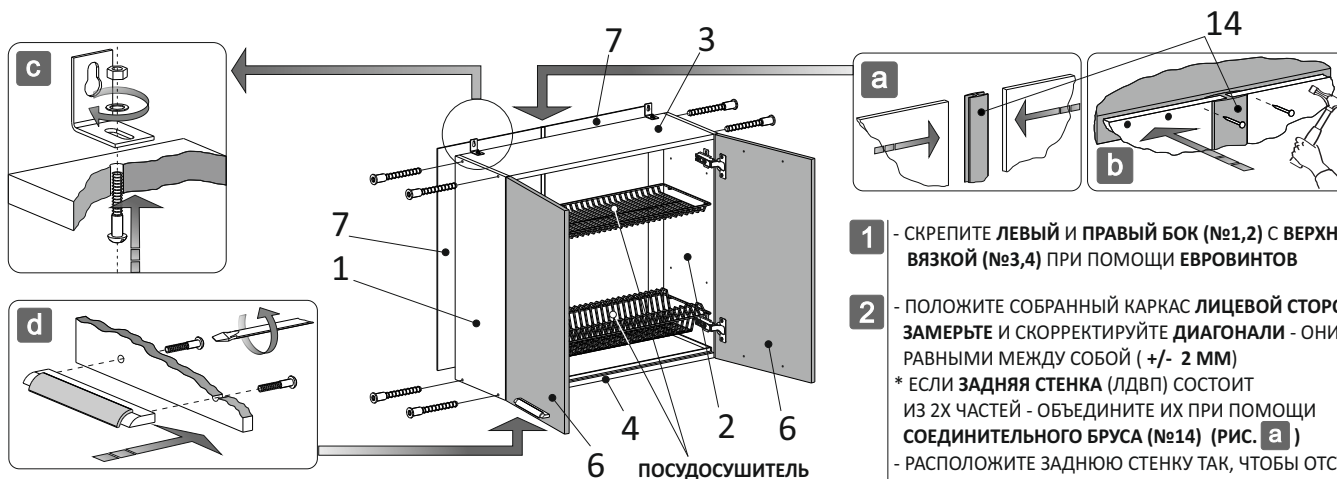
МДФ 16 мм

№	Наименование	Размер L	Размер W	Кол-во
6	Фасад	720	396	1

ЛДВП 4 мм

№	Наименование	Размер L	Размер W	Кол-во
7	Зад.стенка_(ЛДВП)	715	395	1

ВЕРХНИЕ СЕКЦИИ



- 1 - СКРЕПИТЕ ЛЕВЫЙ И ПРАВЫЙ БОК (№1,2) С ВЕРХНЕЙ И НИЖНЕЙ ВЯЗКОЙ (№3,4) ПРИ ПОМОЩИ ЕВРОВИНТОВ
- 2 - ПОЛОЖИТЕ СОБРАННЫЙ КАРКАС ЛИЦЕВОЙ СТОРОНОЙ НА ПОЛ, ЗАМЕРЬТЕ И СКОРРЕКТИРУЙТЕ ДИАГОНАЛИ - ОНИ ДОЛЖНЫ БЫТЬ РАВНЫМИ МЕЖДУ СОБОЙ (+/- 2 мм)
* ЕСЛИ ЗАДНЯЯ СТЕНКА (ЛДВП) СОСТОИТ ИЗ 2Х ЧАСТЕЙ - ОБЪЕДИНИТЕ ИХ ПРИ ПОМОЩИ СОЕДИНИТЕЛЬНОГО БРУСА (№14) (РИС. а)
- РАСПОЛОЖИТЕ ЗАДНЮЮ СТЕНКУ ТАК, ЧТОБЫ ОТСУПЫ ОТ КРАЕВ КАРКАСА БЫЛИ ОДИНАКОВЫМИ И ПАРАЛЛЕЛЬНЫМИ
- ЗАКРЕПИТЕ ЛДВП ГВОЗДЯМИ (РИС. б)
- 3 - ПРИВЕРНИТЕ УГЛОВЫЕ НАВЕСЫ К ВЕРХНЕЙ ВЯЗКЕ (РИС. с)

ВНИМАНИЕ !!!
ПЕРЕД УСТАНОВКОЙ ФАСАДОВ ВАМ НЕОБХОДИМО ПРОДЕЛАТЬ СЛЕДУЮЩЕЕ:

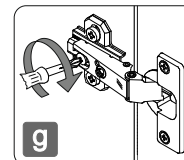
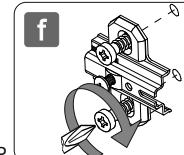
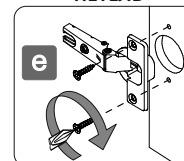
- УСТАНОВИТЬ КОРПУСЫ МОДУЛЕЙ НА СВОЕ МЕСТО В ГАРНИТУРЕ, ПОЛЬЗУЯСЬ ИНСТРУМЕНТОМ «УРОВЕНЬ» (ВЕРХНИЕ МОДУЛИ СООТВЕТСТВЕННО ПОВЕСИТЬ НА СТЕНУ)
- СКРЕПИТЬ СЕКЦИИ МЕЖДУ СОБОЙ МЕЖСЕКЦИОННЫМИ СТЯЖКАМИ

- 4 - ЗАКРЕПИТЕ ПЕТЛИ НА ФАСАДАХ ПРИ ПОМОЩИ ШУРУПОВ 3,5X16 (РИС. е)
- 5 - УСТАНОВИТЕ ФАСАДЫ НА КОРПУС, ПОЗИЦИОНИРУЯ ИХ ПО НАМЕТКАМ НА БОКАХ, ИСПОЛЬЗУЯ ШУРУПЫ 3,5X16 (РИС. f g)
- * ЕСЛИ ФАСАДЫ СО СТЕКЛОМ, ТО ПРЕДВАРИТЕЛЬНО УСТАНОВИТЕ СТЕКЛА НА ФАСАДЫ ПРИ ПОМОЩИ КЛЯЙМЕРОВ И ШУРУПОВ 3,5X16
- ОТРЕГУЛИРУЙТЕ ЗАЗОРЫ МЕЖДУ ФАСАДАМИ (РИС. m)
- 5 - УСТАНОВИТЕ РУЧКИ НА ФАСАДЫ, ПРИ НЕОБХОДИМОСТИ ДОСВЕРЛИВ ПО НАМЕТКАМ ОТВЕРСТИЯ D=5MM (РИС. d)
- 6 - ВСТАВЬТЕ ПОЛКОДЕРЖАТЕЛИ (РИС. k) В СООТВЕТСТВУЮЩИЕ ОТВЕРСТИЯ НА БОКАХ (№1,2), УСТАНОВИТЕ ПОЛКИ (№5) ИЛИ ПОСУДОСУШИТЕЛЬ

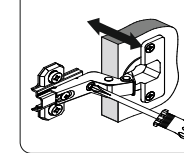
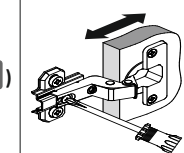
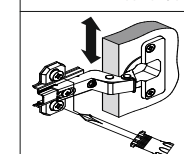
* ПОСУДОСУШИТЕЛЬ ДЛЯ МОДУЛЯ «СУШКА» ПРИОБРЕТАЕТСЯ ОТДЕЛЬНО

* СЕКЦИИ СО СТЕКЛОСТВОРКАМИ КОМПЛЕКТУЮТСЯ ФАСАДАМИ С УЗОРЧАТЫМ СТЕКЛОМ «ДИАМАНТ»

УСТАНОВКА ПЕТЕЛЬ

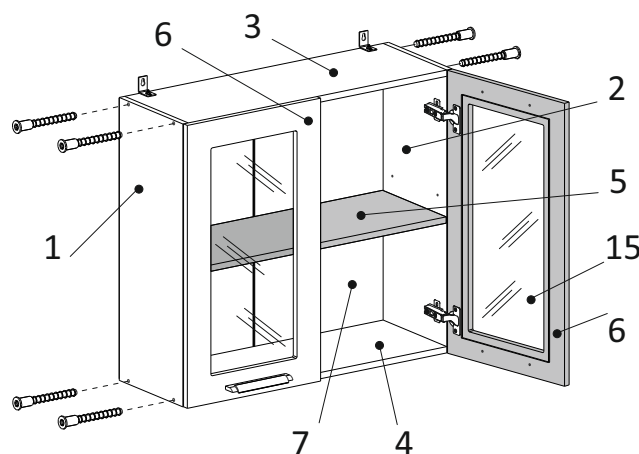


РЕГУЛИРОВКА ПЕТЕЛЬ



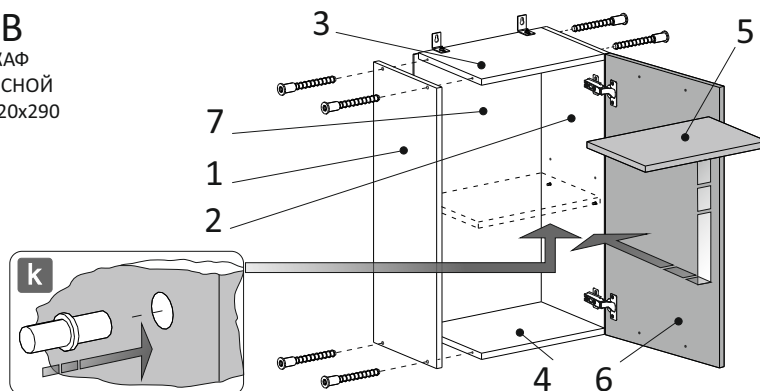
8ВС

ШАКАФ
НАВЕСНОЙ
СО СТЕКЛОМ
800x720x290



4В

ШАКАФ
НАВЕСНОЙ
400x720x290



НИЖНИЕ СЕКЦИИ

8МН

МОЙКА

800x850x600

ЛДСП 16мм

(текстура)

№	Наименование	Размер L	Размер W	Кол-во
1	Бок_лев	710	430	1
2	Бок_прав	710	430	1
8	Низ	800	430	1
9	Планка	768	50	1
10	Планка	768	100	1

МДФ 16 мм

№	Наименование	Размер L	Размер W	Кол-во
6	Фасад	720	396	2

8Р

СТОЛ
РАБОЧИЙ
800x850x600

ЛДСП 16мм

(текстура)

№	Наименование	Размер L	Размер W	Кол-во
1	Бок_лев	710	430	1
2	Бок_прав	710	430	1
5	Полка	765	420	1
8	Низ	800	430	1
11	Планка	768	78	2

МДФ 16 мм

№	Наименование	Размер L	Размер W	Кол-во
6	Фасад	720	396	2

ЛДВП 4 мм

№	Наименование	Размер L	Размер W	Кол-во
7	Зад.стенка (ЛДВП)	715	395	2

Столешница

№	Наименование	Размер L	Размер W	Кол-во
40	Столешница	800	600	1

Профиль пластмассовый

№	Наименование	Размер L	Размер W	Кол-во
14	Брус соединительный	715		1

ЛДСП 16мм

(текстура)

№	Наименование	Размер L	Размер W	Кол-во
1	Бок_лев	710	430	1
2	Бок_прав	710	430	1
8	Низ	400	430	1
11	Планка	368	78	2
21	Бок_ящ_лев	384	106	2
22	Бок_ящ_прав	384	106	2
23	Зад_стенка_ящ	342	106	2
24	Бок_ящ_лев	384	186	1
25	Бок_ящ_прав	384	186	1
26	Зад_стенка_ящ	342	186	1

МДФ 16 мм

№	Наименование	Размер L	Размер W	Кол-во
30	Фасад_ящ	177	396	2
31	Фасад_ящ	358	396	1

Столешница

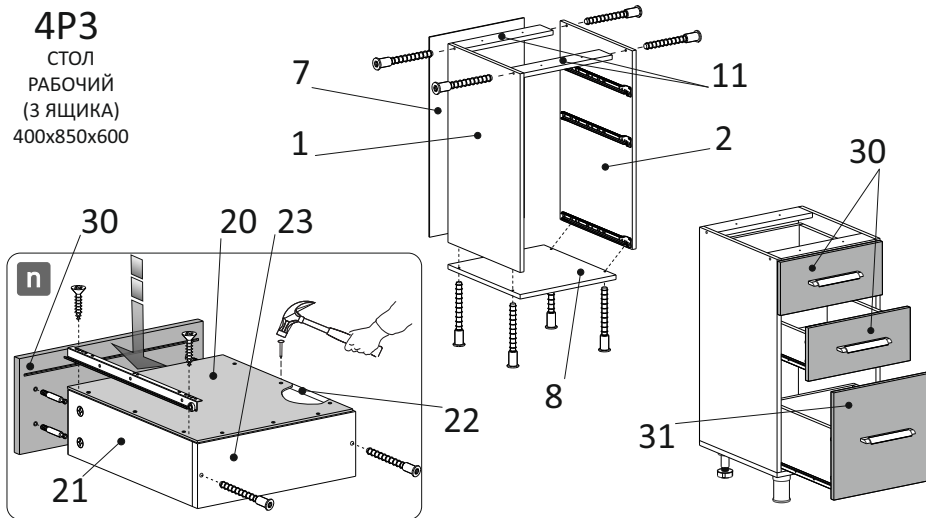
№	Наименование	Размер L	Размер W	Кол-во
40	Столешница	400	600	1

ЛДВП 4 мм

№	Наименование	Размер L	Размер W	Кол-во
7	Зад.стенка (ЛДВП)	715	395	1
20	Низ_ящ (ЛДВП)	403	338	3

4РЗ

СТОЛ
РАБОЧИЙ
(3 ящика)
400x850x600



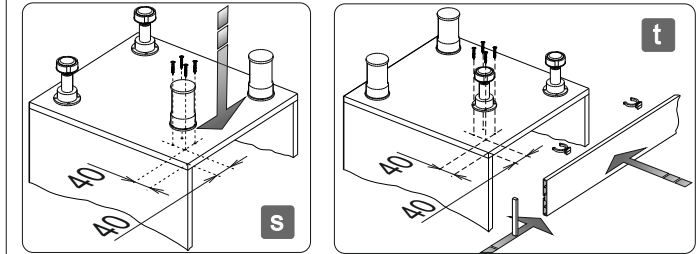
7 - ПРИВЕРНИТЕ НАПРАВЛЯЮЩИЕ ЯЩИКОВ ПО НАМЕТКАМ НА БОКАХ (№1,2) ИСПОЛЬЗУЯ ШУРУПЫ 3,5Х16 (*ТОЛЬКО ДЛЯ МОДУЛЯ 4РЗ)

8 - СКРЕПИТЕ ЛЕВЫЙ И ПРАВЫЙ БОК (№1,2) , ВЕРХНИЕ ПЛАНКИ (№11) И НИЗ (№8) МЕЖДУ СОБОЙ ЕВРОВИНТАМИ (* В МОДУЛЕ «МОЙКА» ПЛАНКИ (№9,10))

9 - ЗАКРЕПИТЕ ЗАДНЮЮ СТЕНКУ ЛДВП ГВОЗДЯМИ (СМ. ПУНКТ **2**)

10 УСТАНОВКА ОПОР (НОЖЕК):

- ПОСТАВЬТЕ МОДУЛЬ НИЗОМ ВВЕРХ
- СДЕЛАЙТЕ ПЕРВУЮ НАМЕТКУ ДЛЯ ВНЕШНЕГО ОТВЕРСТИЯ НОЖКИ (ПО 40 ММ ОТ КРАЯ ИЗДЕЛИЯ)
- ПРИВЕРНИТЕ НОЖКИ ТАК, ЧТОБЫ ИХ КРЕПЕЖНЫЕ ОТВЕРСТИЯ РАСПОЛАГАЛИСЬ ПАРАЛЛЕЛЬНО КРАЯМ НИЗА ИЗДЕЛИЯ (ПО 40 ММ ОТ КРАЯ (РИС. **s**))



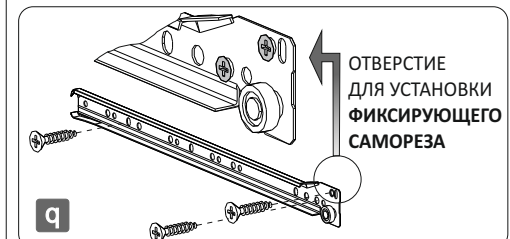
* ЕСЛИ ВАШ ВАРИАНТ КУХНИ С ЦОКОЛЕМ (РИС. **t**), ТО:

- ПРИВЕРНИТЕ НОЖКИ (С КРЕПЕЖНЫМИ СКОБКАМИ) С ЛИЦЕВОЙ СТОРОНЫ МОДУЛЯ
- УСТАНОВИТЕ ВСЕ МОДУЛИ ПО УРОВНЮ, ВРАЩАЯ РЕЗЬБОВЫЕ ЧАСТИ НОЖЕК
- ВСТАВЬТЕ В ПАЗ ПЛАСТИКОВОГО ЦОКОЛЯ КРЕПЕЖНЫЕ СКОБКИ, РАСПОЛОЖИВ ИХ ПО ВСЕЙ ДЛИНЕ НАПРОТИВ КАЖДОЙ НОЖКИ МОДУЛЕЙ
- УСТАНОВИТЕ ЦОКОЛЬ НА НОЖКИ МОДУЛЕЙ
- ВСТАВЬТЕ ТОРЦЕВЫЕ ЗАГЛУШКИ

11 СОБЕРИТЕ ЯЩИКИ (*МОДУЛЬ 4РЗ, (РИС. **n** , **z**)) :

- ПРИВЕРНИТЕ ЛЕВЫЙ И ПРАВЫЙ БОК ЯЩИКА (№21,22) К ЗАДНЕЙ СТЕНКЕ ЯЩИКА (№23) ЕВРОВИНТАМИ, ВСТАВЬТЕ ЛДВП В ПАЗ
- ПРИВЕРНИТЕ ШТОКИ ЭКСЦЕНТРИКОВ К ФАСАДУ ЯЩИКА (№30)
- ВСТАВЬТЕ ЭКСЦЕНТРИКИ В БОКА ЯЩИКА И СТЯНИТЕ ФАСАД С КОРПУСОМ ЯЩИКА
- ПРИВЕРНИТЕ НАПРАВЛЯЮЩИЕ ШУРУПАМИ 3,5Х16
- *АНАЛОГИЧНО СОБИРАЕТСЯ НИЖНИЙ ЯЩИК

12 - ПОСЛЕ РЕГУЛИРОВКИ ЗАЗОРОВ МЕЖДУ ЯЩИКАМИ, ДОПОЛНИТЕЛЬНО ЗАКРЕПИТЕ НАПРАВЛЯЮЩИЕ ЯЩИКОВ НА БОКАХ (№1,2) МОДУЛЯ 4РЗ ШУРУПАМИ 3,5Х16 (РИС. **q**)



* УСТАНОВКА ФИКСИРУЮЩЕГО САМОРЕЗА ОБЯЗАТЕЛЬНА ДЛЯ КОРРЕКТНОЙ РАБОТЫ НАПРАВЛЯЮЩЕЙ

УСТАНОВКА ЭКСЦЕНТРИКОВОЙ СТЯЖКИ

