

## Общие правила сборки корпусной мебели



1. Определитесь с местом расположения изделия.
2. Подготовьте необходимый для сборки инструмент (отвертку плоскую и крестовую, шуруповерт с крестообразной и шестигранной насадкой, молоток, канцелярский нож, сверла диаметром 5мм и 8мм, измерительный инструмент).
3. Производите сборку только на ровной горизонтальной чистой и твердой поверхности, застеленной тканью или упаковочным картоном.
4. Вскройте упаковочные пакеты. Разложите детали по секциям, согласно инструкции.  
Сохраняйте упаковочную бирку и схему сборки в течение всего времени эксплуатации изделия.
5. Внимательно ознакомьтесь с инструкцией по сборке. Убедитесь в правильности полученной Вами комплектности деталей и фурнитуры. Не приступайте к сборке, не ознакомившись с инструкцией.
6. Согласно схеме сборки прикрепите необходимую фурнитуру (направляющие для ящиков, штоки эксцентриков, ответные планки петель, полкодержатели и т.д.).
7. Начните сборку с каркасов изделия. Скрепите между собой детали с помощью евровинтов и эксцентриковых стяжек.
8. Замерьте диагонали собранного каркаса, они должны быть равными (+/- 2 мм).
9. Зафиксируйте заднюю стенку из ЛДВП с помощью гвоздей, не нарушая диагонали. От этого будет зависеть правильность работы створок и выдвижных ящиков.
10. Приверните опоры. Подпятники прибиваются ограничительным ребром внутрь.
11. Поставьте собранную конструкцию вертикально
12. Для установки створок закрепите на них петли, ответные планки этих петель приверните к бокам корпусов, затем установите фасады на изделие. Отрегулируйте зазоры между фасадами и их положение относительно корпуса.

## ФУРНИТУРА

Внешний вид	Наименование	Кол-во	Внешний вид	Наименование	Кол-во
	ЕВРОВИНТ 6.3X50 ММ	24		ЗАГЛУШКА ЕВРОВИНТА	12
	НАПРАВЛЯЮЩИЕ РОЛИКОВЫЕ 400 ММ	2 КОМП.		ЗАГЛУШКА ЭКСЦЕНТРИКА	8
	ПЕТЛЯ НАКЛАДНАЯ	10		ШАЙБА ПЛАСТИКОВАЯ	9
	ШТАНГОДЕРЖАТЕЛЬ (МЕТАЛЛИЧЕСКИЙ)	2		СТЯЖКА ЭКСЦЕНТРИКОВАЯ	8 КОМП.
	ШУРУП 3.5X16 ММ	78		РУЧКА СПА-1 (96/124 ММ) ГРАФИТ	4
	ОПОРА 20 ММ (РЕГУЛИРУЕМАЯ)	4		РУЧКА СПА-1 (32/40 ММ) ГРАФИТ	2
	НАВЕС ПРЯМОЙ	2		ВИНТ К РУЧКЕ 22 ММ	12
	СТЯЖКА МЕЖСЕКЦИОННАЯ	2 КОМП.		КЛЮЧ ДЛЯ ЕВРОВИНТА	1
	ГВОЗДЬ	60		ИНСТРУКЦИЯ	1



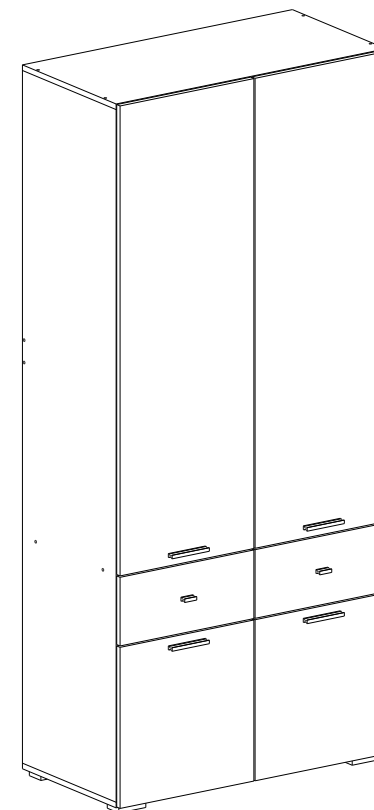
отрезать и приклеить

 <p>ТЭКС МЕБЕЛЬНАЯ КОМПАНИЯ</p>	<p>Дата выпуска – 2021 год. Срок службы – 5 лет Гарантийный срок эксплуатации – 24 месяца. Произведено в России</p>	 <p>Юр. адрес: 440015, г. Пенза, ул. Литвинова, д.56, к. 2 Фактич. адрес: 440015, г. Пенза, ул. Литвинова, д.56, к. 2</p>
<p>Изготовитель: ООО «МКТ» ИНН: 5835130030</p>	<p>изделие: «Дублин» модульная гостиная модуль: Шкаф двухстворчатый</p>	<p>Декларация о соответствии: ЕАЭС N RU Д-RU.МН33.В.00309/19 от 13.12.2019 г.</p>



«Дублин»  
модульная гостиная

Шкаф двухстворчатый



2030x900x466  
(ВхШхГ)

Мы благодарим Вас за выбор нашей мебели !

Настоятельно рекомендуем пользоваться услугой по сборке квалифицированных специалистов, имеющих пригодные для этих целей оборудование, инструмент, а также необходимые знания и навыки.

Не рекомендуется производить самостоятельную сборку мебели или ее «ремонт» и «усовершенствование».

В случае неквалифицированно исполненной сборки возможно не только возникновение недостатков в изделии (его элементах), но и возникновение серьезной опасности для жизни, здоровья людей и/или сохранности прочего имущества.

# ЛДСП 16мм

(текстура)

№	Наименование	Размер L	Размер W	Кол-во
1	Бок_лев	1978	446	1
2	Бок_прав	1978	446	1
3	Крышка	900	446	1
4	Вязка	868	446	1
5	Низ	900	446	1
14	Бок_ящ_лев	120	384	2
15	Бок_ящ_прав	120	384	2
16	Вязка	100	868	1
25	Зад_ст_ящ	120	400	2
30	Перег	640	446	1
31	Фасад_ящ_лев	446	196	1
32	Фасад_ящ_прав	446	196	1

# ЛДСП 16мм

№	Наименование	Размер L	Размер W	Кол-во
7	Фасад_низ	460	446	2
9	Фасад_верх	1342	446	2

# ЛДВП 4мм

№	Наименование	Размер L	Размер W	Кол-во
10	Зад_ст_ЛДВП	662	446	2
11	Зад_ст_ЛДВП	1342	446	2
28	Низ_ящ_ЛДВП	396	403	2

# Профиль пластмассовый

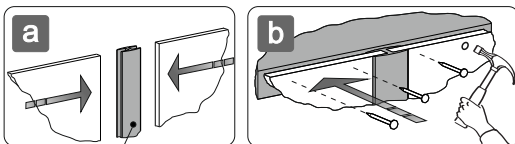
№	Наименование	Размер L	Размер W	Кол-во
99	Брус соединит.	1322		1

# Профиль металлический

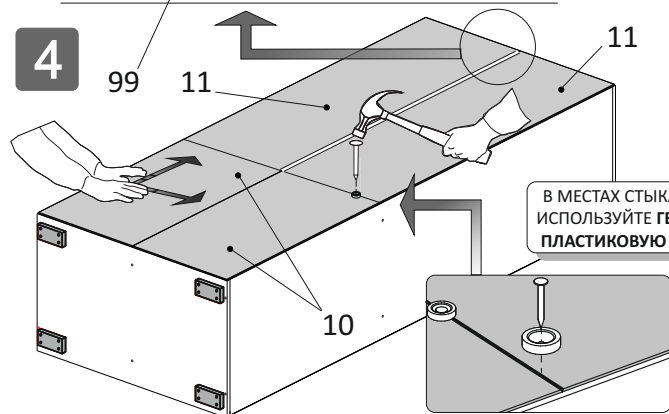
№	Наименование	Размер L	Размер W	Кол-во
12	Штанга овальная (мет.)	862		1



ЗАМЕРЬТЕ ДИАГОНАЛИ СОБРАННОГО КАРКАСА, ОНИ ДОЛЖНЫ БЫТЬ РАВНЫМИ (+/- 2 мм) (ТОЛЬКО ПОСЛЕ ЭТОГО МОЖЕТЕ ЗАКРЕПИТЬ ЗАДНЮЮ СТЕНКУ (ЛДВП) ПРИ ПОМОЩИ ГВОЗДЕЙ)

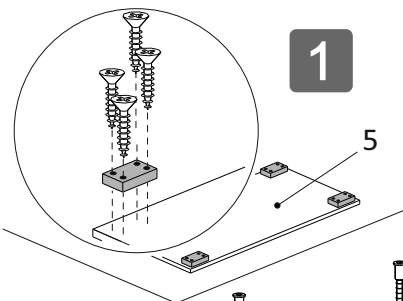


4

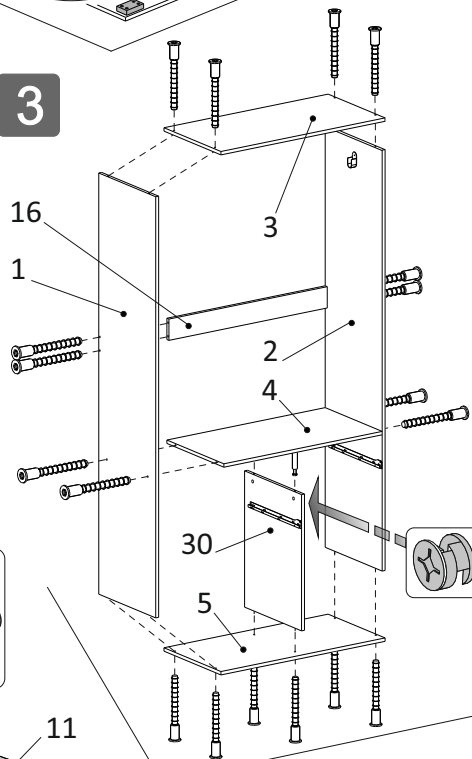


В МЕСТАХ СТЫКА ЛДВП ИСПОЛЬЗУЙТЕ ГВОЗДИ И ПЛАСТИКОВУЮ ШАЙБУ

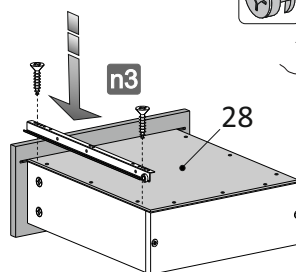
ПРИКРЕПИТЕ ОПОРЫ РЕГУЛИРУЕМЫЕ (НОЖКИ) К НИЗУ ИЗДЕЛИЯ, ОТСТУПИВ ОТ ПЕРЕДНЕЙ КРОМКИ 10 мм (ШУРУП 3,5X16)



3

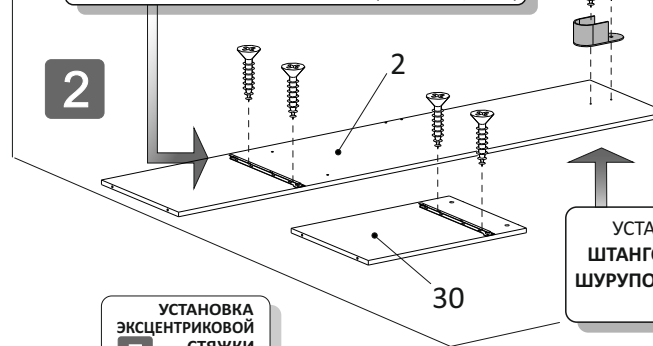


5

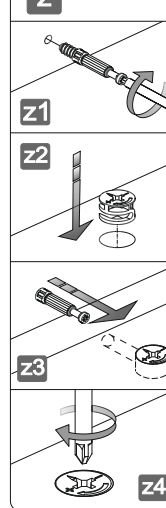


2

ЗАКРЕПИТЕ НАПРАВЛЯЮЩИЕ ЯЩИКОВ ПО НАМЕТКАМ НА БОКАХ И ПЕРЕГОРОДКАХ, РАСПОЛОЖИВ ПАНЕЛИ НА ПОЛУ (ШУРУП 3,5X16)

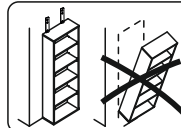


УСТАНОВКА ЭКСЦЕНТРИКОВОЙ СТЯЖКИ

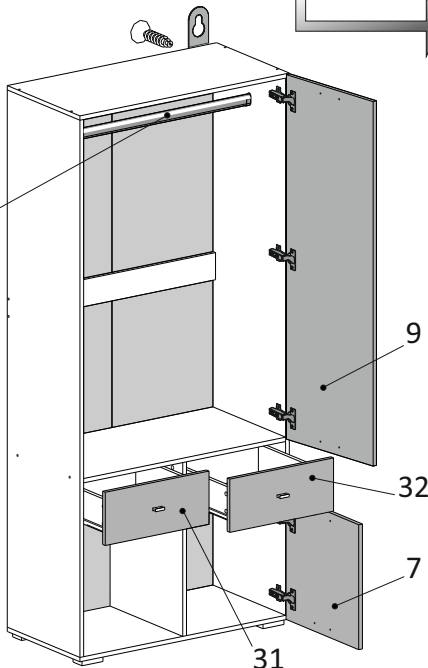


6

ДЛЯ ДОПОЛНИТЕЛЬНОЙ УСТОЙЧИВОСТИ ИЗДЕЛИЯ ПРИКРЕПИТЕ ЕГО К СТЕНЕ ПРИ ПОМОЩИ ПРЯМОГО НАВЕСА И ДЮБЕЛЬ-ГВОЗДЯ

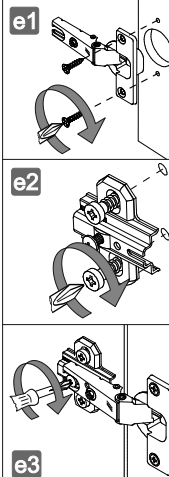


ДЛЯ УСТАНОВКИ ФАСАДА ПРИКРЕПИТЕ ДВЕРНЫЕ ПЕТЛИ СНАЧАЛА К ФАСАДУ ЗАТЕМ К КОРПУСУ (ШУРУП 3,5X16)



\* УСТАНОВКА ФИКСИРУЮЩЕГО САМОРЕЗА ОБЯЗАТЕЛЬНА ДЛЯ КОРРЕКТНОЙ РАБОТЫ НАПРАВЛЯЮЩЕЙ

е УСТАНОВКА ПЕТЕЛЬ



м РЕГУЛИРОВКА ПЕТЕЛЬ

