

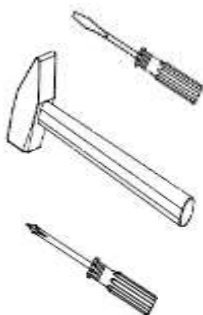
Общие положения

1. Прежде чем начать сборку изделия, внимательно изучите настоящую инструкцию.
2. Сборку изделия необходимо проводить согласно схемам, предоставленным на рисунках и комплектации фурнитуры.
3. Изделия следует собирать на ровном полу, покрытому тканью или бумагой, для работы необходимо иметь молоток, деревянный брусок, обёрнутый тканью, отвёртки (плоскую и крестовидную), угольник 90 градусов, рулетку.
4. Перед началом сборки ознакомьтесь с назначением каждой детали по рисункам.

Все изделия набора выполнены из щитовых деталей: стенок горизонтальных, стенок вертикальных, дверей и полок

Изделия собирают по одной схеме: сборка каркаса из горизонтальных (крышек, вязок) и стенок вертикальных (боковины, перегородки) с креплением стенок задних (ЛДВП); навеска дверей и крепление ручек; установка кронштейнов, полкодержателей, скалкодержателей и размещение на них соответственно полок и скалок; сборка и установка ящиков.

Необходимый
инструмент
для сборки



№	Наименование	Размер	Размер	К-во
1	Боковина левая	1434	296	1 шт.
2	Боковина правая	1088	276	1 шт.
3	Боковина правая	592	296	1 шт.
4	Боковина	690	296	1 шт.
5	Боковина правая	764	496	1 шт.
6	Боковина левая	120	496	1 шт.
7	Боковина правая	120	460	1 шт.
8	Щит	120	1166	1 шт.
9	Планка	120	790	1 шт.
10	Крышка	1200	500	1 шт.
11	Вязка	1182	496	1 шт.
12	Крышка	800	296	1 шт.
13	Вязка	768	296	1 шт.
14	Низ	800	296	1 шт.
15	Вязка	376	276	1 шт.
16	Полка	373	266	2 шт.
17	Боковина ящика левая	384	86	1 шт.
18	Боковина ящика правая	384	86	1 шт.
19	Задняя панель ящика	293	86	1 шт.
20	Передняя панель ящика	261	86	1 шт.
21	Фасад ящика	112	329	1 шт.
22	Фасад	1080	286	1 шт.
23	Дно ящика (ЛДВП)	291	398	1 шт.
24	Задняя стенка (ЛДВП)	1115	395	1 шт.
25	Задняя стенка (ЛДВП)	620	395	1 шт.



Мебельная компания

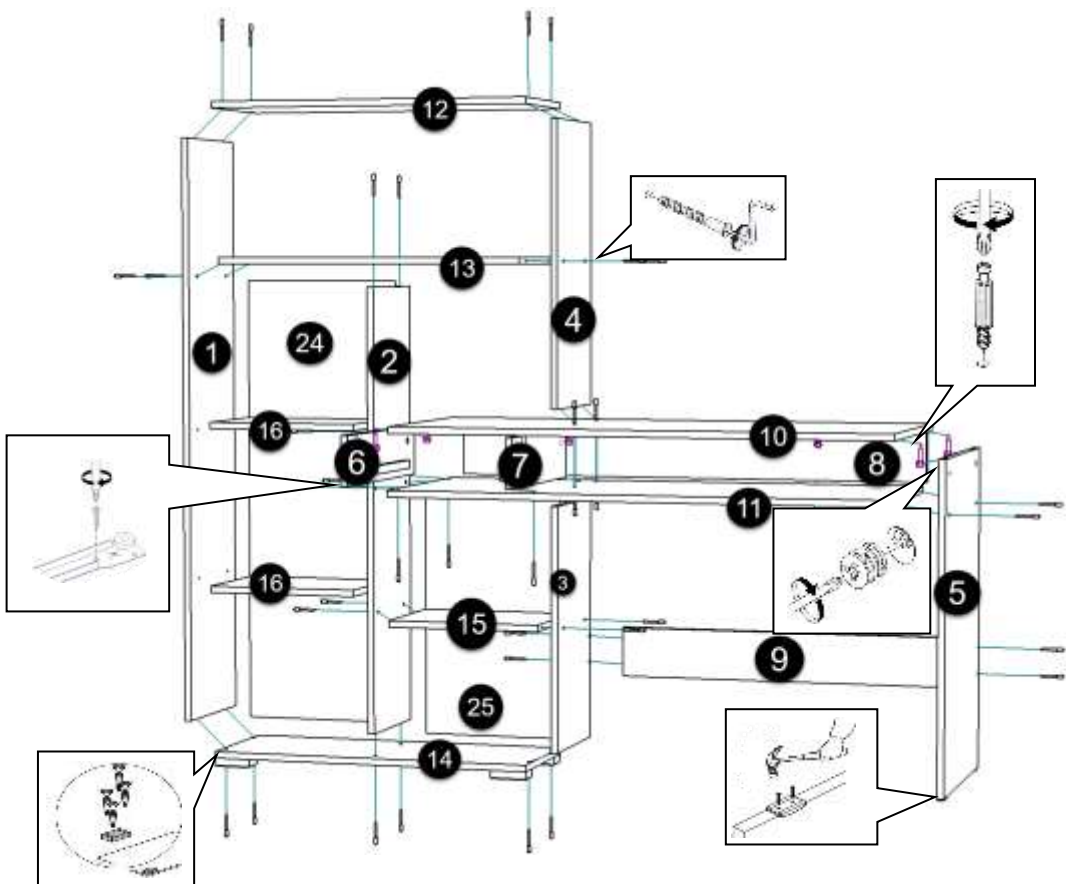
Схема сборки изделия

Квартет 8

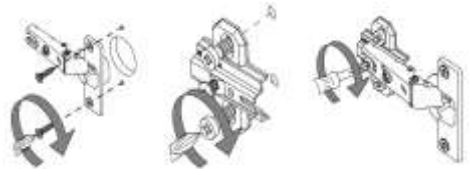
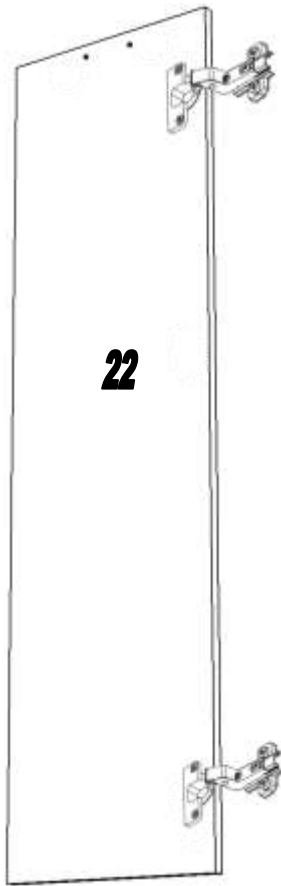
1490*1508*500



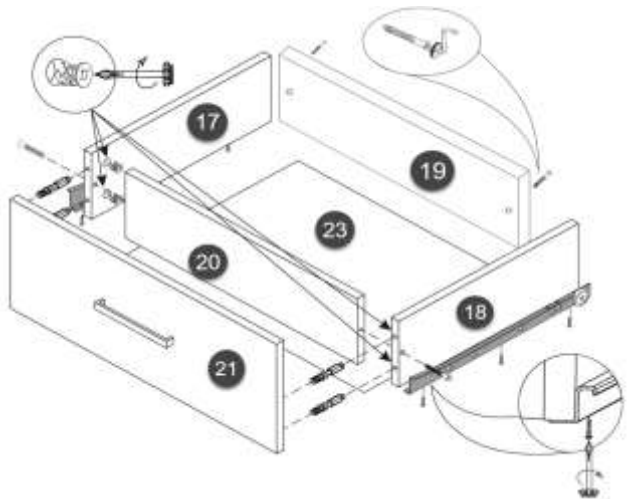
Еврошуруп  50 шт.	Шуруп 3.5*16  42 шт.	Петля внутренняя  3 шт.	Гвоздь  40 шт.	Эксцентрик  12 шт.
Опора 20мм  5 шт.	Ключ  1 шт.	Ручка C18/128  2 шт.	Заглушка еврвинта  20 шт.	Замок  12 шт.
Направляющая 400мм  1 шт.	Шайба  5 шт.	Полко-держатель  8 шт.	Подпятник  2 шт.	





Установка петель



Регулировка петель



	<p>Дата выпуска – 2021 год. Срок службы – 5 лет Гарантийный срок эксплуатации – 24 мес. Произведено в России.</p> 	
<p>Изготовитель ООО «МКТ» ИНН 5835130030</p>	<p>Мебель для жилых и общих комнат Стол компьютерный «Квартет 8»</p>	
<p>Юр.адрес: 440015, г.Пенза, ул.Литвинова, д.56, корп. 2, Фактич.адрес: 440015, г.Пенза, ул.Литвинова, д.56, корп.2</p>	<p>Декларация о соответствии: ЕАЭС № RU Д-RU.MH33.B.00309/19 от 13.12.2019г.</p>	



Вырезать и приклеить