

## ГАРАНТИЙНЫЕ ОБЯЗАТЕЛЬСТВА

Предприятие-изготовитель гарантирует соответствие изделия требованиям **ГОСТ 16371-52014** при соблюдении условий транспортирования и хранения. Гарантийный срок эксплуатации-24месяца.Срок исчисляется со дня продажи.

Гарантия не распространяется на мебель, имеющую механические повреждения(вырывы,царапины и др.),утолщение щитов от влаги(разбухание), возникшие от неправильного ухода,не имеющую штампа ОТКа так же на фурнитуру.В случае обнаружения производственных дефектов предприятие обязуется устранить их путем замены отдельных деталей.

**Срок службы изделия- 5лет.**

### ВНИМАНИЕ

Фирма -изготовитель оставляет за собой право вносить незначительные изменения в конструкцию изделия,не влияющие на качество продукции или улучшающие его.

### УВАЖАЕМЫЙ ПОКУПАТЕЛЬ

Для удобства транспортирования и предотвращения повреждения изделия, вся мебель поставляется в разобранном виде.Настоятельно рекомендуем доверять сборку профессионалам.Не утилизируйте упаковки пока изделие полностью не собрано! Фирма-изготовитель не несет ответственности за неисправности,являющиеся результатом нарушения правил транспортирования и хранения,а также в случае несоблюдения рекомендаций по сборке ,уходу и эксплуатации.

### ПРАВИЛА УХОДА И ЭКСПЛУАТАЦИИ

Для сохранения мебели в хорошем состоянии в течение длительного срока необходимо соблюдать следующие правила:

- 1.Беречь поверхность мебели от механических повреждений.
- 2.Во избежании набухания щитов не допускать скопления воды на поверхности.
- 3.Поверхности мебели и лицевую фурнитуру можно чистить влажной тканью с применением хозяйственного мыла с последующей протиркой насухо.
- 4.Следить,чтобы температура посуды или приборов ,находящихся в контакте с поверхностью мебели,не превышала 120°С.
- 5.Если расстояние между боковыми поверхностями мебели и газовой или электрической плитами меньше 25мм,то обязательно применение прокладки из асбестового листа.

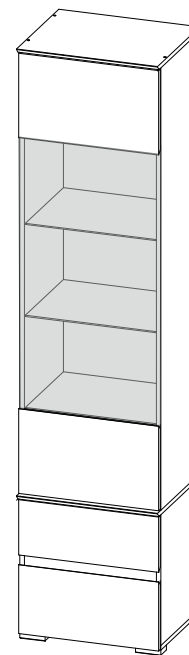
**6.ЗАПРЕЩАЕТСЯ:** применять эфир, бензин, ацетон и другие растворители. Использовать для чистки наждачную бумагу,соду и другие средства,содержащие абразивные материалы .



 МЕБЕЛЬНАЯ КОМПАНИЯ	<b>ЕАС</b> Дата выпуска –2023 год. Срок службы –5лет Гарантийный срок эксплуатации –24месяца. Произведено в России	Юр.адрес: 440015,г.Пенза, ул.Литвинова,д.56,корп. 2 Фактич.адрес: 440015,г.Пенза, ул.Литвинова,д.56,корп. 2
Изготовитель ООО "МКТ" ИНН5835130030	Гостиная «Плейона» Пенал-витрина	Декларация о соответствии: ЕАЭС RU.Д-РУ.МН33.В.00309/19 от13.12.2019г.



## Гостиная «Плейона» Пенал-витрина



(ВхШхГ)  
**2100x500x412**

Инструкция по сборке изделия,  
правила эксплуатации,гарантийный талон

Перед началом сборки необходимо проверить наличие всех деталей и фурнитуры!

Спецификация на панели и профили

Поз.	Наименование	Готовая деталь		Кол-во
		Длина	Ширина	
1	Бок левый	464	380	1
2	Бок правый	464	380	1
3	Бок левый	1568	380	1
4	Бок правый	1568	380	1
5	Крышка верх	500	412	1
6	Крышка низ	500	412	1
7	Дно	500	380	1
8	Планка	80	468	1
9	Полка	466	370	1
10	Боковина ящика левая	334	140	2
11	Боковина ящика правая	334	140	2
12	Задняя панель ящика	442	140	2
13	Фасад верх	300	496	1
14	Фасад низ	300	496	1
15	Фасад ящика	196	496	1
16	Фасад ящика	244	496	1
17	ЛДСП (Задняя стенка)	1590	496	1
18	ЛДСП (Задняя стенка)	486	496	1
19	ЛДСП (Дно ящика)	440	352	2
20	Стеклополка	466	370	3
21	Вставка стекло	1039	464	1

Фурнитура

	Еврошуруп 6.3x50	16 шт		Петля накладная (прямая)	4 шт
	Гвоздь	54 шт		Шайба (пластиковая)	4 шт
	Полкодержатель для стекла	12шт		Полкодержатель	4 шт
	Ключ	1шт		Стяжка эксцентриковая	16 шт
	Шуруп 3,5x16	60 шт		Направляющие (роликовые 350)	2 шт
	Инструкция	1 шт		Опора 20 мм	4 шт
	Втулка пластиковая для стекла	8 шт		Футорка пластиковая под саморез	8 шт
	Навес прямой	2 шт			

Необходимый инструмент для сборки:

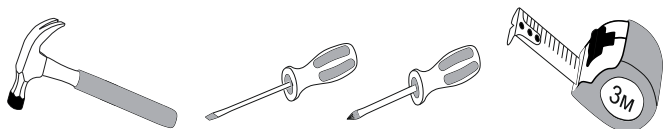


Рис.1

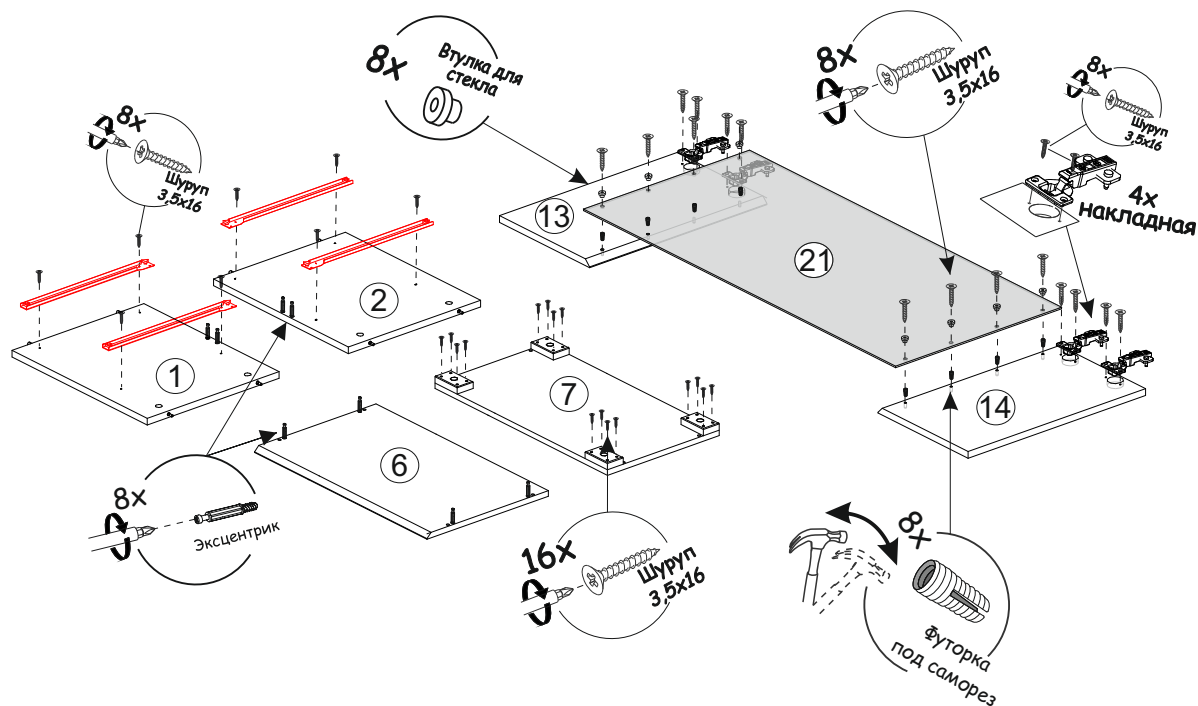


Рис.2

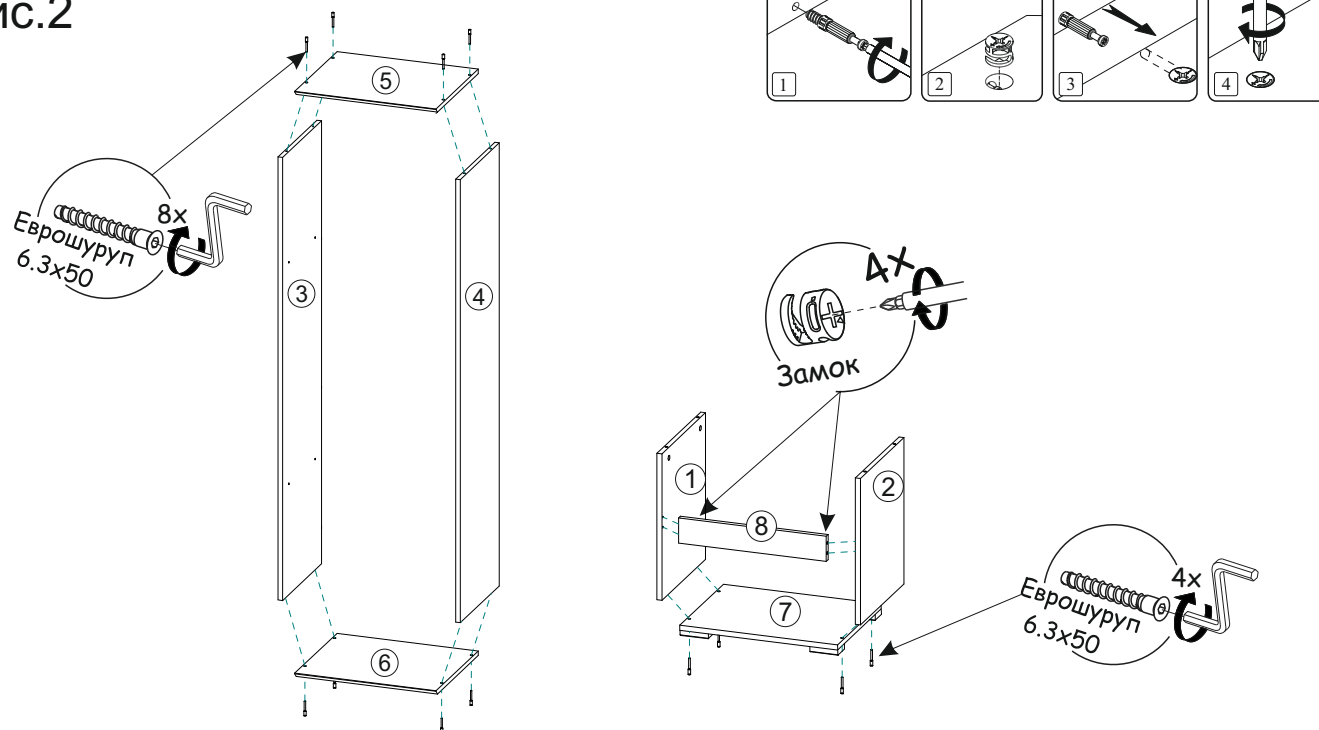


Рис.3

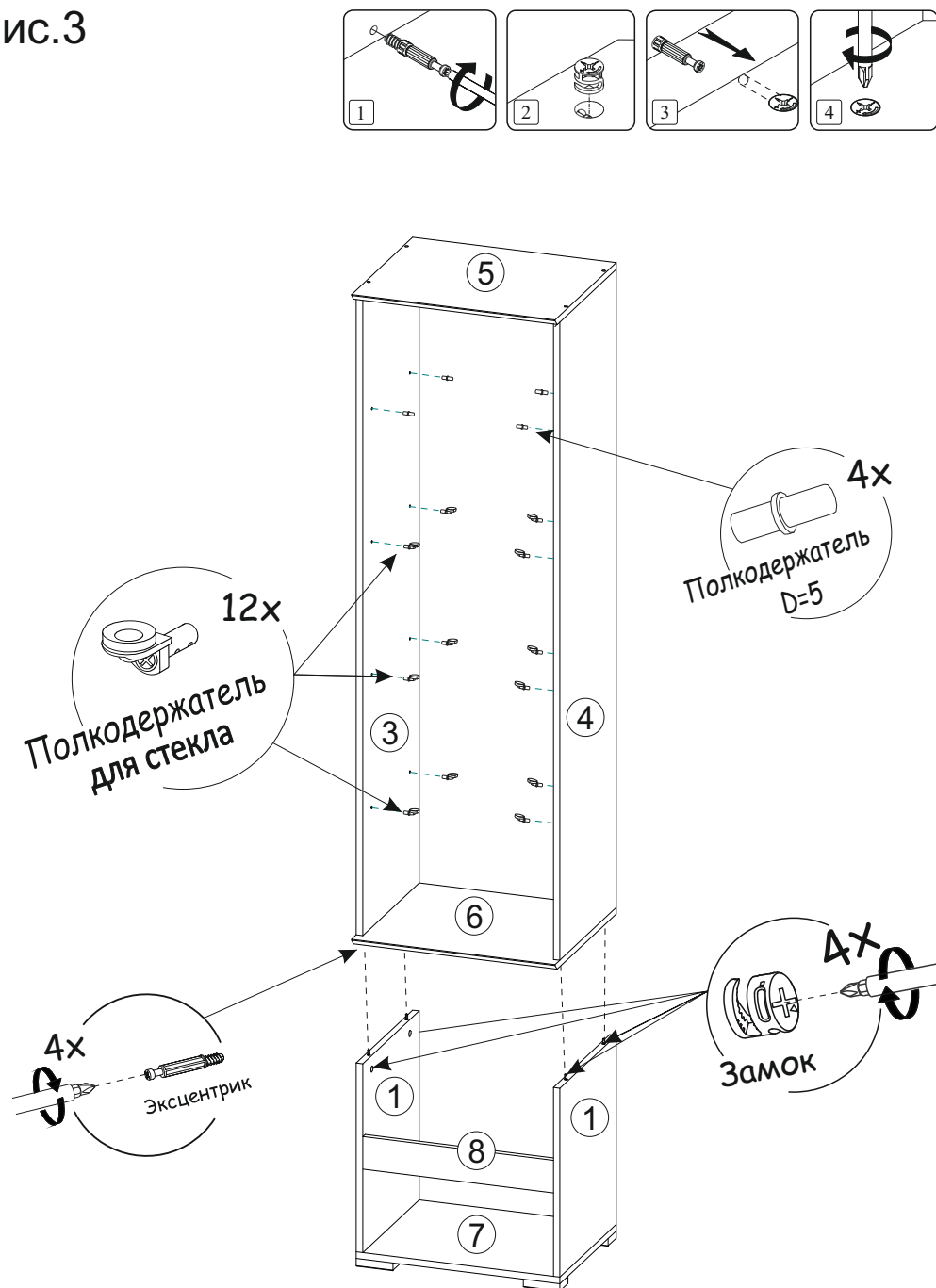
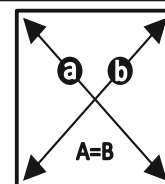
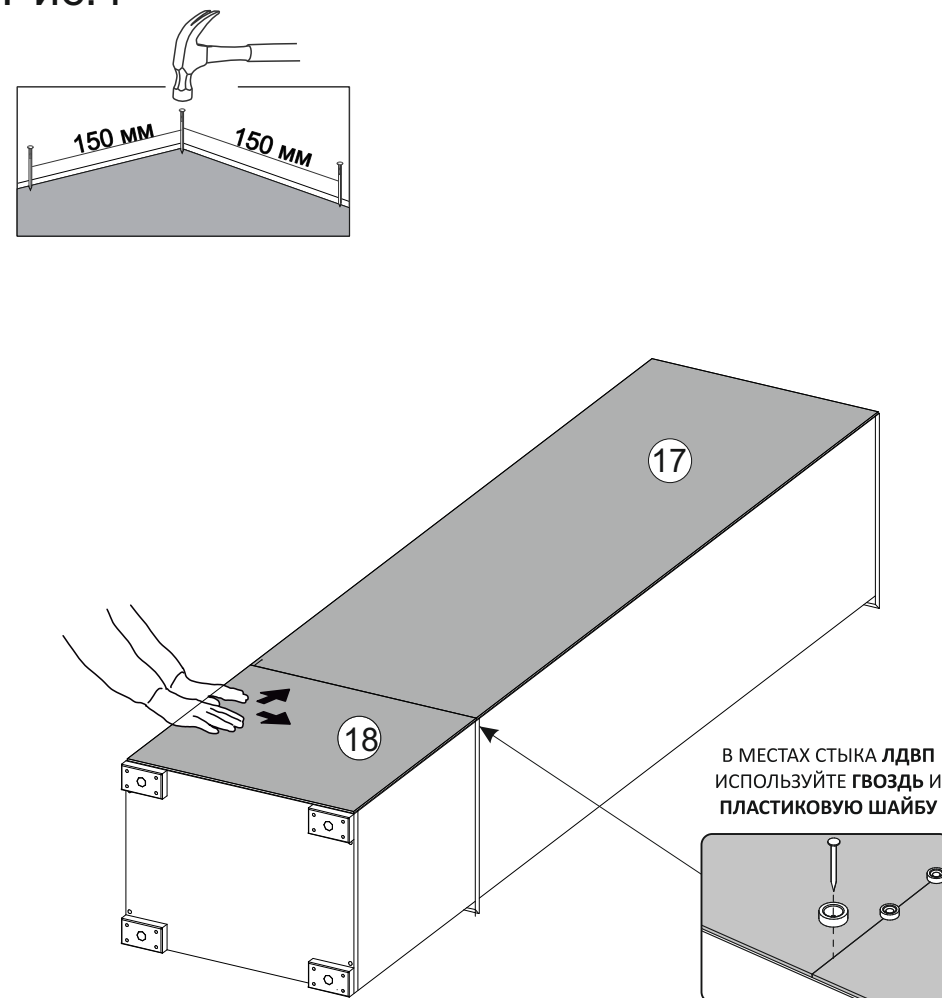


Рис.4



ЗАМЕРЬТЕ ДИАГОНАЛИ СОБРАННОГО КАРКАСА, ОНИ ДОЛЖНЫ БЫТЬ **РАВНЫМИ** (+/- 1,2мм) (ТОЛЬКО ПОСЛЕ ЭТОГО МОЖЕТЕ ЗАКРЕПИТЬ ЗАДНЮЮ СТЕНКУ ИЗ **ЛДВП** ПРИ ПОМОЩИ **ГВОЗДЕЙ**)

Рис.5

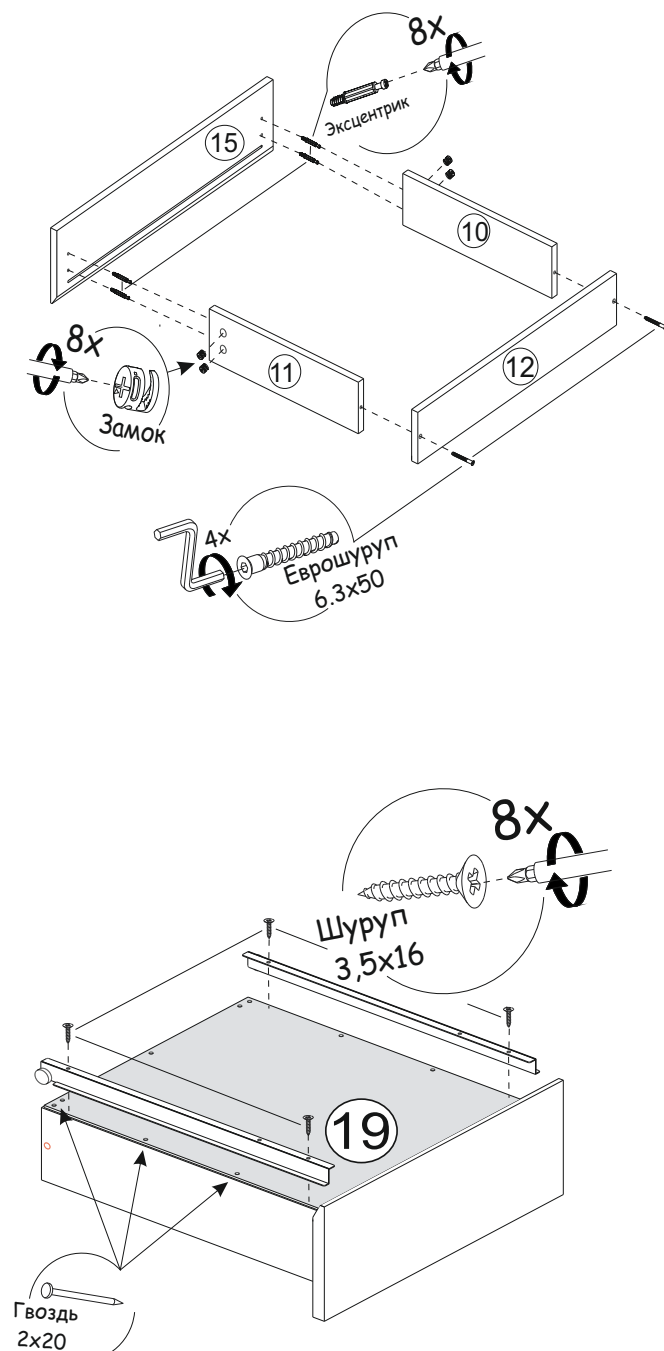


Рис.6

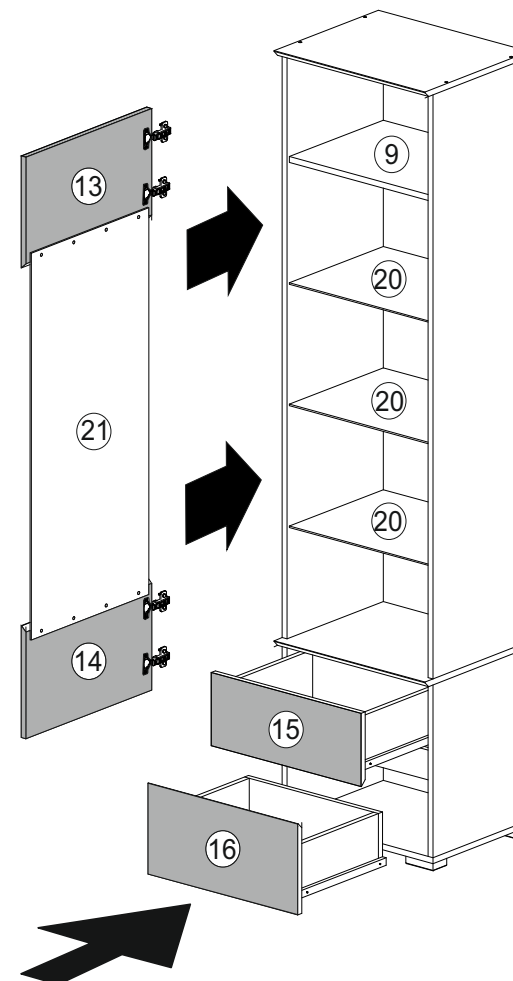
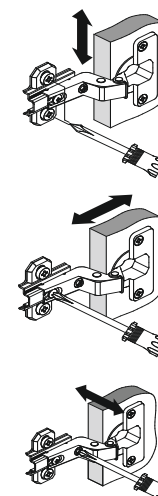


СХЕМА РЕГУЛИРОВКИ  
ПЕТЕЛЬ



ДЛЯ УСТАНОВКИ ФАСАДА  
ПРИКРЕПИТЕ ПЕТЛИ СНАЧАЛА  
К ФАСАДУ, ЗАТЕМ  
К КОРПУСУ **ШУРУПАМИ 3,5x16**



ДЛЯ ДОПОЛНИТЕЛЬНОЙ УСТОЙЧИВОСТИ ИЗДЕЛИЯ  
ЗАКРЕПИТЕ ЕГО К СТЕНЕ ПРИ ПОМОЩИ  
ПРЯМОГО НАВЕСА И ДЮБЕЛЬ-ГВОЗДЯ