

## ГАРАНТИЙНЫЕ ОБЯЗАТЕЛЬСТВА

Предприятие-изготовитель гарантирует соответствие изделия требованиям **ГОСТ 16371-52014** при соблюдении условий транспортирования и хранения. Гарантийный срок эксплуатации-24 месяца. Срок исчисляется со дня продажи.

Гарантия не распространяется на мебель, имеющую механические повреждения (вырывы, царапины и др.), утолщение щитов от влаги (разбухание), возникшие от неправильного ухода, а также не имеющую штампа ОТК. В случае обнаружения производственных дефектов предприятие обязуется устранить их путем замены отдельных деталей.

**Срок службы изделия - 5 лет.**

### ВНИМАНИЕ

Фирма - изготовитель оставляет за собой право вносить незначительные изменения в конструкцию изделия, не влияющие на качество продукции или улучшающие его.

### УВАЖАЕМЫЙ ПОКУПАТЕЛЬ

Для удобства транспортирования и предотвращения повреждения изделия, вся мебель поставляется в разобранном виде. Настоятельно рекомендуем доверять сборку профессионалам. Не утилизируйте упаковки пока изделие полностью не собрано! Фирма - изготовитель не несет ответственности за неисправности, являющиеся результатом нарушения правил транспортирования и хранения, а также в случае несоблюдения рекомендаций по сборке, уходу и эксплуатации.

### ПРАВИЛА УХОДА И ЭКСПЛУАТАЦИИ

Для сохранения мебели в хорошем состоянии в течение длительного срока необходимо соблюдать следующие правила:

1. Беречь поверхность мебели от механических повреждений.
2. Во избежании набухания щитов не допускать скопления воды на поверхности.
3. Поверхности мебели и лицевую фурнитуру можно чистить влажной тканью с применением хозяйственного мыла с последующей протиркой насухо.
4. Следить, чтобы температура посуды или приборов, находящихся в контакте с поверхностью мебели, не превышала 120°C.
5. Если расстояние между боковыми поверхностями мебели и газовой или электрической плитами меньше 25мм, то обязательно применение прокладки из асбестового листа.
6. **ЗАПРЕЩАЕТСЯ:** применять эфир, бензин, ацетон и другие растворители. Использовать для чистки наждачную бумагу, соду и другие средства, содержащие абразивные материалы.



Дата выпуска – 2023 год.  
Срок службы – 5 лет  
Гарантийный срок  
эксплуатации – 24 месяца.  
Произведено в России



Юр. адрес: 440015, г. Пенза,  
ул. Литвинова, д.56, корп. 2  
Фактич. адрес: 440015, г. Пенза,  
ул. Литвинова, д.56, корп. 2

Изготовитель  
ООО "МКТ"  
ИНН 5835130030

Спальня «Асцелла»  
шкаф

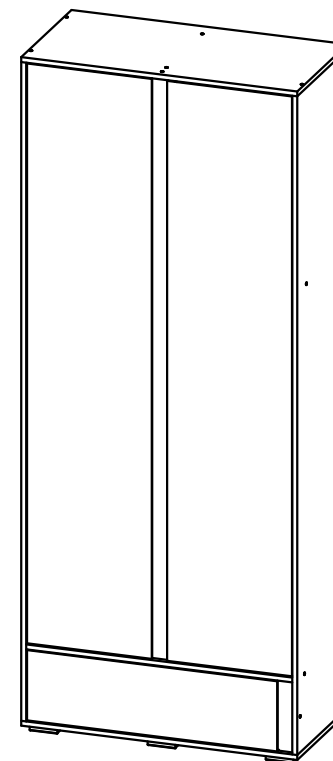
Декларация о соответствии:  
EAЭС N RU Д-РУ.МН33.В.00309/19  
от 13.12.2019 г.



**ТЭКС**  
МЕБЕЛЬНАЯ КОМПАНИЯ

Спальня «Асцелла»

Шкаф



(ВхШхГ)

2200x900x450

Инструкция по сборке изделия,  
правила эксплуатации, гарантийный талон

Перед началом сборки необходимо проверить наличие всех деталей и фурнитуры!

Рис.1

Спецификация на панели и профили				
Поз.	Наименование	Готовая деталь		Кол-во
		Длина	Ширина	
1	Боковина левая	2148	450	1
2	Боковина правая	2148	450	1
3	Крышка	900	450	1
4	Дно	900	450	1
5	Перегородка	1897	416	1
6	Вязка	868	450	1
7	Вязка	426	416	2
8	Панель	1897	90	1
9	Панель	235	70	1
10	Боковая планка	70	416	1
11	Панель жёсткости	235	200	1
12	Боковина ящика правая	384	140	1
13	Боковина ящика левая	384	140	1
14	Задняя панель ящика	774	140	1
15	Фасад ящика	816	229	1
16	Фасад	407	1891	2
17	Задняя стенка	447	1087	4
18	Дно ящика	772	404	1
19	Полка	424	406	4
	Скалка металлическая	420		1
	Брус соединительный	426		2

Фурнитура

	Еврошуруп 6.3x50	37шт		Полкодержатель	16шт
	Петля вкладная	8шт		Скалкодержатель металлический	2шт
	Гвоздь	48шт		Стяжка эксцентриковая	8шт
	Шуруп 3.5x16	68шт		Направляющие шариковые 400 мм	1компл.
	Опора 20мм	6шт		Стяжка межсекционная	2шт
	Заглушка для еврошурупа белая	9шт		Шайба пластиковая	12шт
	Ключ	1шт			

Необходимый инструмент для сборки:

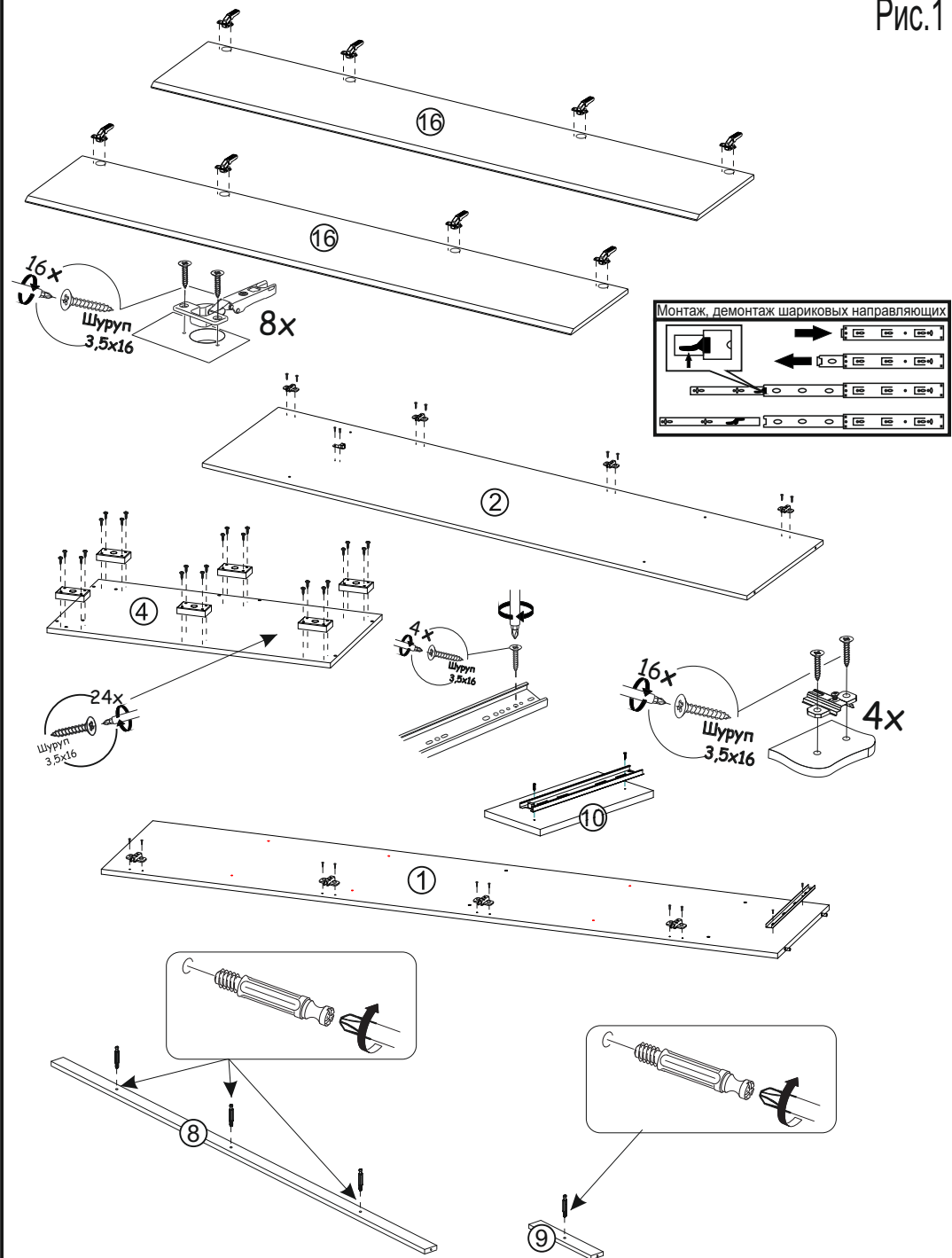


Рис.2

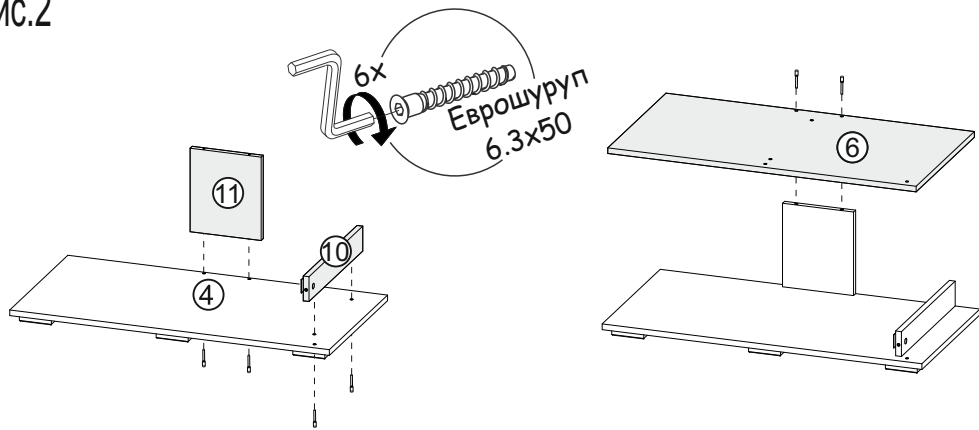


Рис.3

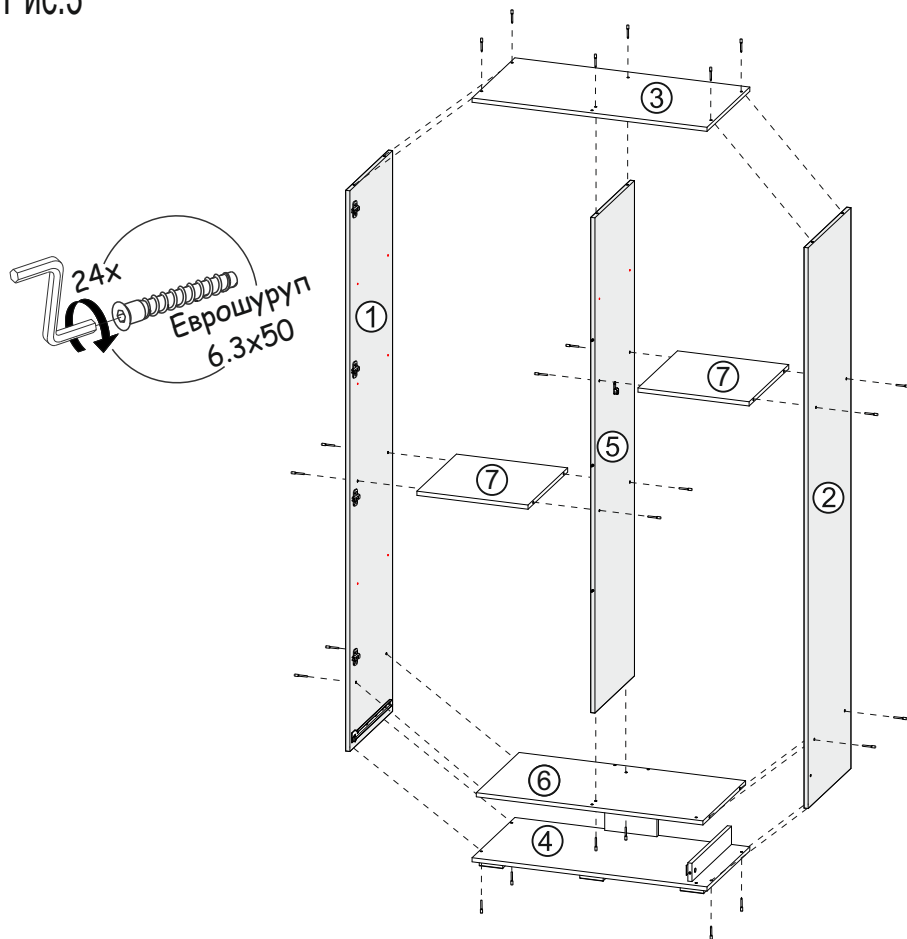


Рис.4

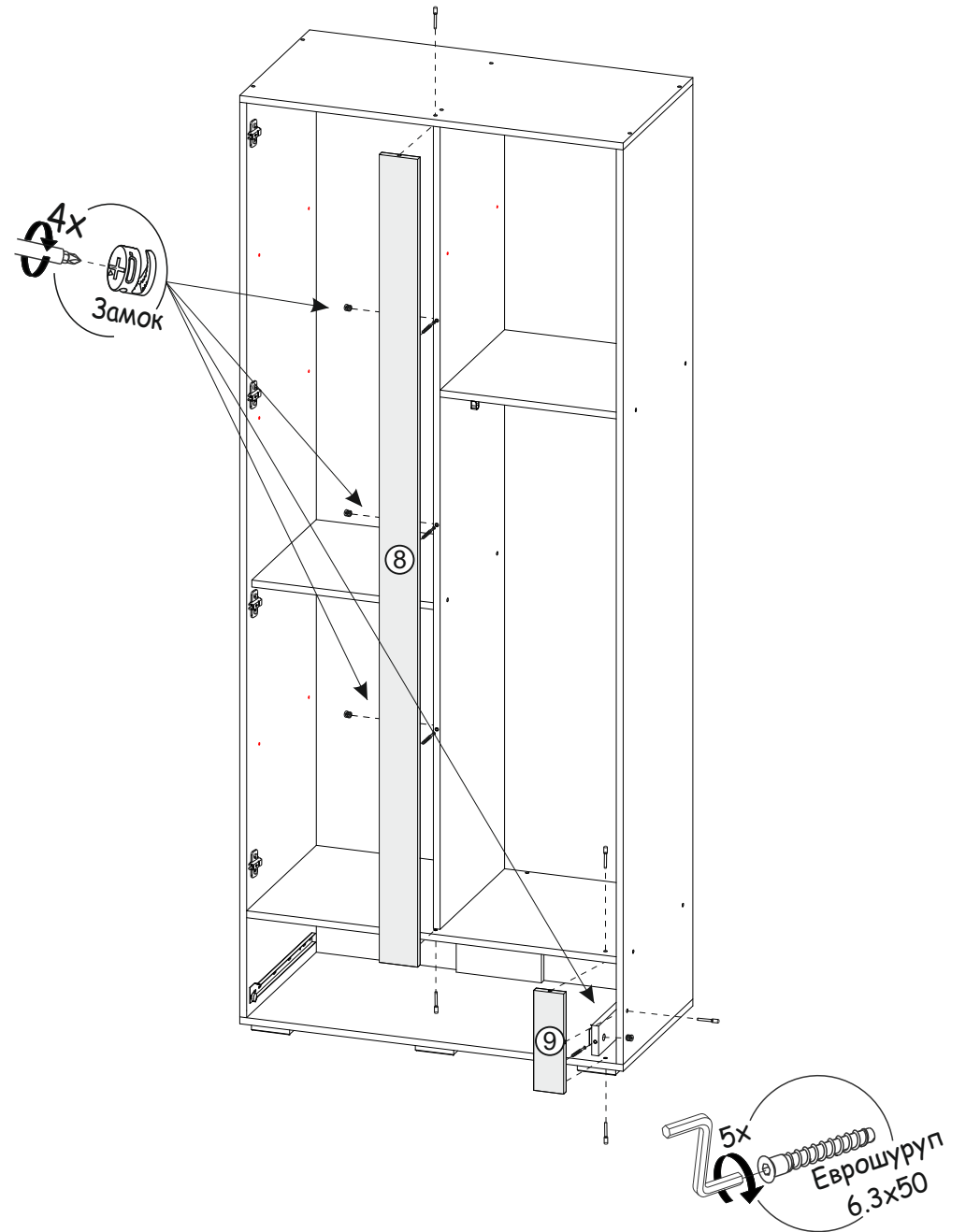
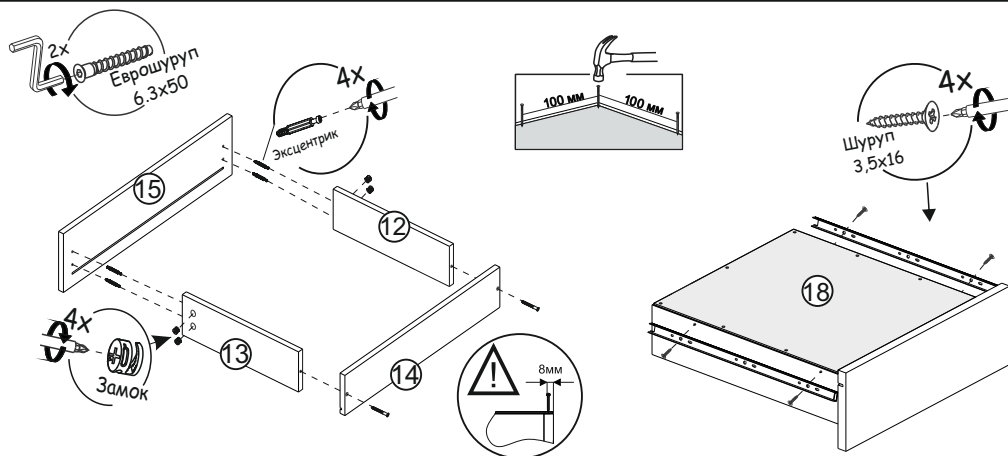
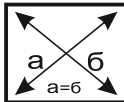


Рис.5

# Схема сборки ящика



## ВАЖНО!!!



Замерьте диагонали собранного каркаса. Они должны быть равными (+/-1,2мм). Только после этого можете закрепить заднюю стенку ЛДВП при помощи гвоздей!

Рис.6

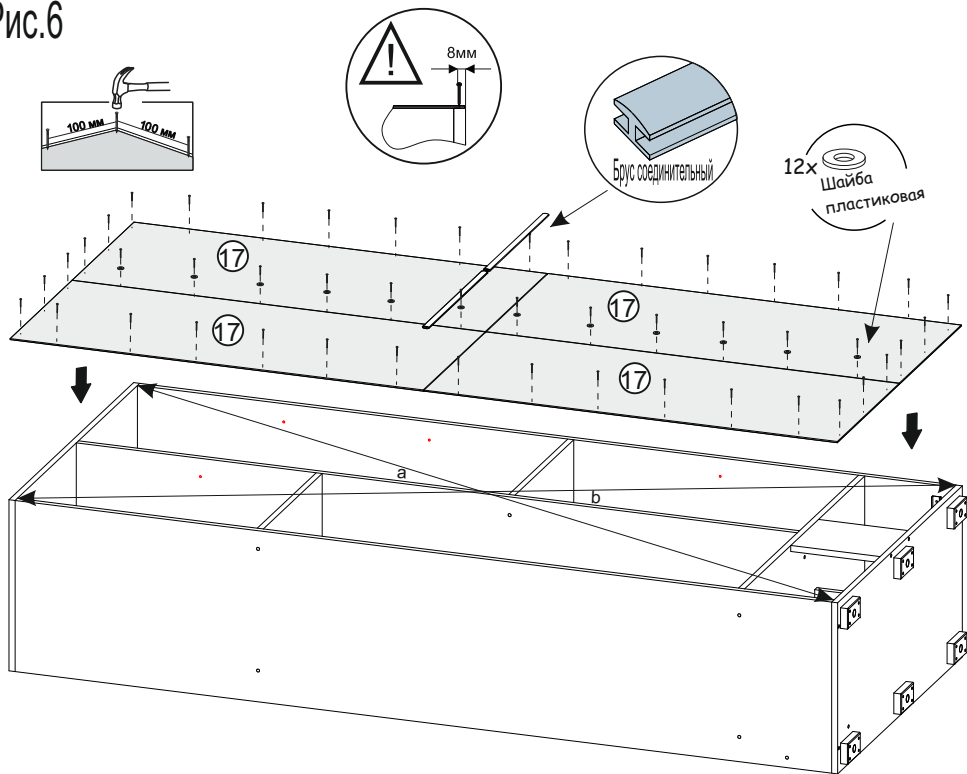
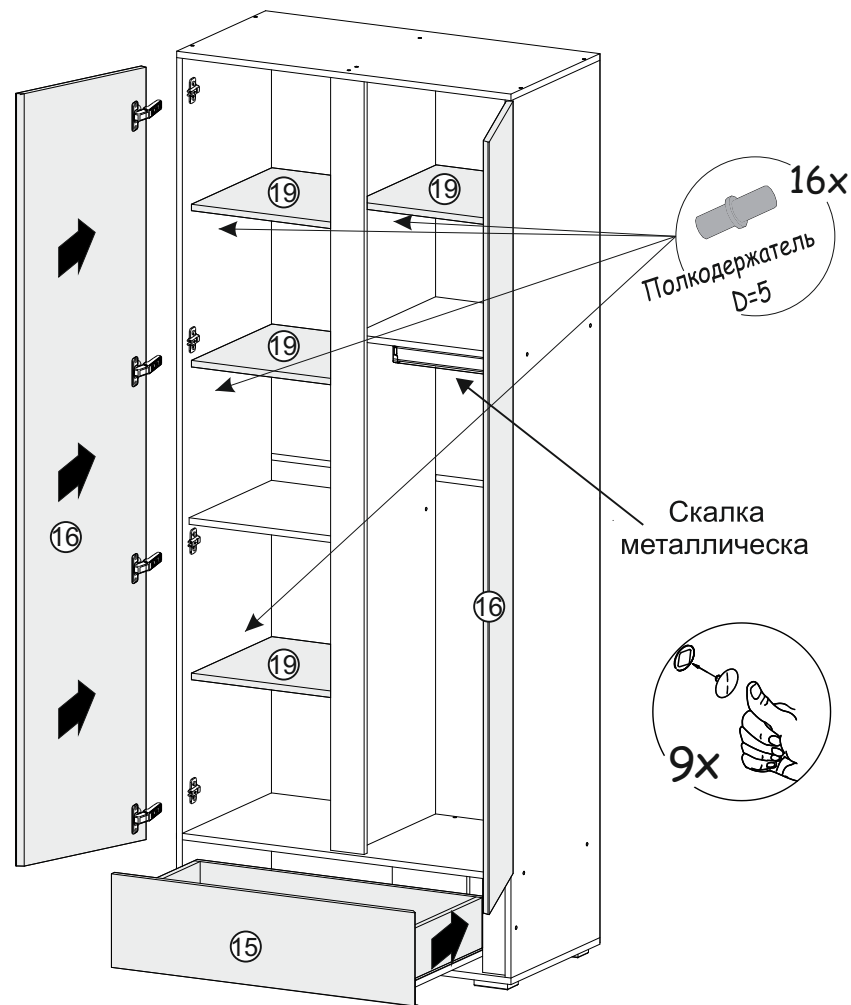


Рис.7



Установка и регулировка петель:

