

Общие положения

1. Прежде чем начать сборку изделия, внимательно изучите настоящую инструкцию.
2. Сборку изделия необходимо проводить согласно схемам, предоставленным на рисунках и комплектации фурнитуры.
3. Изделия следует собирать на ровном полу, покрытому тканью или бумагой, для работы необходимо иметь молоток, деревянный брусок, обёрнутый тканью, отвёртки (плоскую и крестовидную), угольник 90 градусов, рулетку.
4. Перед началом сборки ознакомьтесь с назначением каждой детали по рисункам.

Все изделия набора выполнены из щитовых деталей: стенок горизонтальных, стенок вертикальных, дверей и полок

Изделия собирают по одной схеме: сборка каркаса из горизонтальных (крышек, вязок) и стенок вертикальных (боковины, перегородки) с креплением стенок задних (ЛДВП); навеска дверей и крепление ручек; установка кронштейнов, полкодержателей, скалкодержателей и размещение на них соответственно полок и скалок; сборка и установка ящиков.

№	Наименование	Размер	Размер	К-во
1	Крышка	1032	550	1 шт.
2	Боковина левая	1292	296	1 шт.
3	Боковина правая	734	500	1 шт.
4	Боковина правая	1292	276	1 шт.
5	Боковина средняя	698	450	1 шт.
6	Низ	550	450	1 шт.
7	Крышка	534	450	1 шт.
8	Крышка	1016	220	1 шт.
9	Вязка	1016	220	1 шт.
10	Щит	250	834	1 шт.
11	Боковина левая	356	450	1 шт.
12	Крышка	368	296	1 шт.
13	Полка	333	266	3 шт.
14	Боковина левая	354	200	1 шт.
15	Задняя панель ящика	493	106	2 шт.
16	Боковина ящика левая	384	106	2 шт.
17	Боковина ящика правая	384	106	2 шт.
18	Задняя стенка (ЛДВП)	656	363	2 шт.
19	Задняя стенка (ЛДВП)	380	595	1 шт.
20	Дно ящика (ЛДВП)	491	403	2 шт.
21	Задняя стенка (ЛДВП)	375	545	1 шт.
22	Фасад	346	578	1 шт.
23	Фасад ящика	172	512	2 шт.
24	Фасад	1284	346	1 шт.
25	Боковина правая	966	220	1 шт.



Мебельная компания

Схема сборки изделия

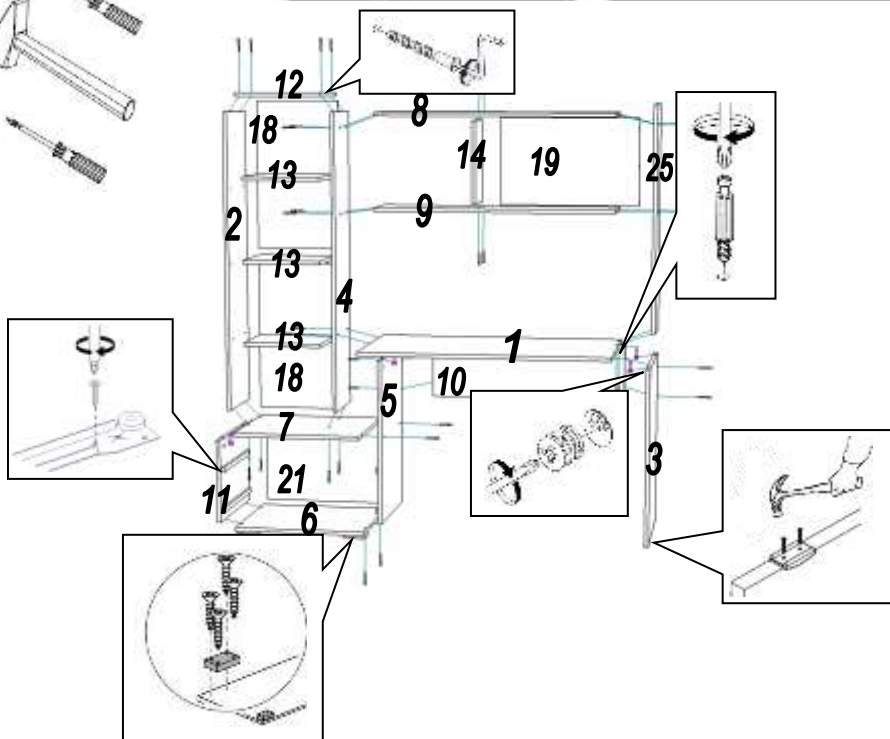
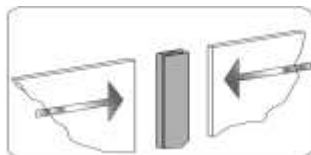
Квартет 9

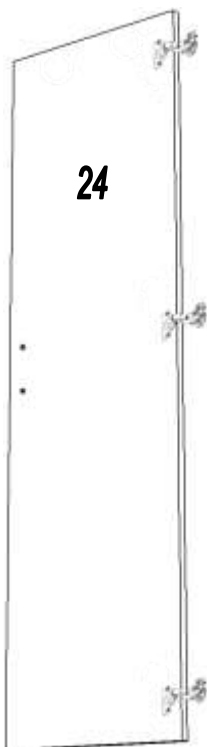
1716*1400*550



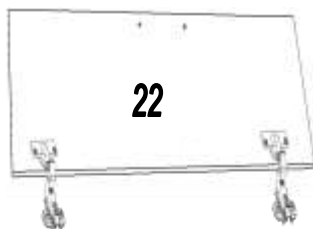
Еврошуруп  38 шт.	Шуруп 3.5*16  52 шт.	Петля внутренняя  5 шт.	Гвоздь  50 шт.	Эксцентрик + замок  14 шт.
Опора 20мм  4 шт.	Ключ  1 шт.	Ручка C18/160  4 шт.	Заглушка евровинта  12 шт.	Подпятник  2 шт.
Направляющая 400мм  2 шт.	Брус 363мм  1 шт.	Газовый лифт 60  1 шт.	Шайба  4 шт.	Полко-держатель  12 шт.

Необходимый
инструмент
для сборки

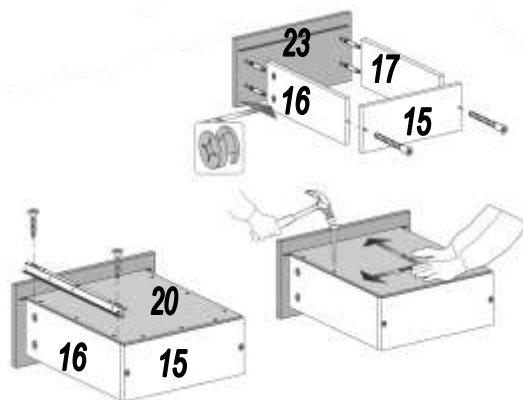
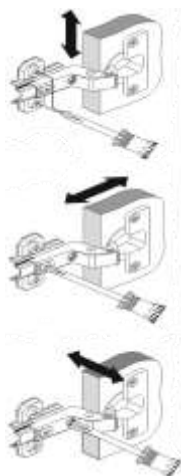






Установка петель



Регулировка петель



	<p>Дата выпуска – 2021 год. Срок службы – 5 лет Гарантийный срок эксплуатации – 24 мес. Произведено в России.</p> 	
<p>Изготовитель ООО «МКТ» ИНН 5835130030</p>	<p>Мебель для жилых и общих комнат Стол компьютерный «Квартет 9»</p>	
<p>Юр.адрес: 440015, г.Пенза, ул.Литвинова, д.56, корп. 2, Фактич.адрес: 440015, г.Пенза, ул.Литвинова, д.56, корп.2</p>	<p>Декларация о соответствии: ЕАЭС № RU Д-RU.MH33.B.00309/19 от 13.12.2019г.</p>	

✂
Вырезать и приклеить