

Общие правила сборки корпусной мебели

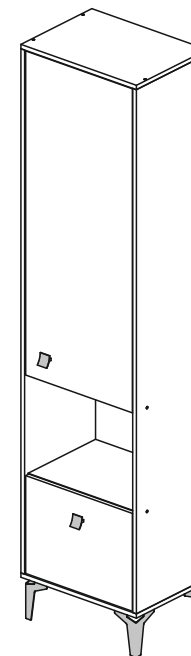
1. Определитесь с местом расположения изделия.
2. Подготовьте необходимый для сборки инструмент (отвертку плоскую и крестовую, шуруповерт с крестообразной и шестигранной насадкой, молоток, канцелярский нож, сверла диаметром 5мм и 8мм, измерительный инструмент).
3. Производите сборку только на ровной, горизонтальной, чистой и твердой поверхности, застеленной тканью или упаковочным картоном. Рекомендуется воспользоваться услугами квалифицированных сборщиков.
4. Вскройте упаковочные пакеты. Разложите детали по секциям, согласно инструкции. Сохраняйте упаковочную бирку и схему сборки в течение всего времени эксплуатации изделия.
5. Внимательно ознакомьтесь с инструкцией по сборке. Убедитесь в правильности полученных Вами комплектности деталей и фурнитуры. Не приступайте к сборке, не ознакомившись с инструкцией.
6. Согласно схеме сборки прикрепите необходимую фурнитуру (к боковым стенкам направляющие для ящиков, штоки эксцентриков, ответные планки петель, полкодержатели).
7. Начните сборку с каркасов изделия. Скрепите между собой детали с помощью евровинтов и эксцентриковых стяжек.
8. Замерьте диагонали собранного каркаса, они должны быть равными (+/- 1,2мм).
9. Зафиксируйте заднюю стенку из ЛДВП с помощью гвоздей, не нарушая диагонали. От этого будет зависеть правильность работы створок и выдвигаемых ящиков.
10. Приверните опоры. Подпятники прибиваются ограничительным ребром вовнутрь.
11. Вертикально поставьте собранную конструкцию.
12. На створки установите петли. Далее установите фасады.
13. Отрегулируйте положение створок относительно корпуса изделия.

Внешний вид	Наименование	Кол-во	Внешний вид	Наименование	Кол-во
	Евровинт 6.3x50	16шт		Шуруп 3.5x16мм	40шт
	Петля вкладная	5шт		Полкодержатель (металлический)	8шт
	Барный кронштейн газовый	1шт		Навес прямой	2шт
	Ручка К-7 (черный)	2комп		Гвоздь	60шт
	Опора OPR.008 150мм (регулируемая)	4шт		Заглушка для евровинта	8шт
				Ключ для евровинта	1шт



Модульная прихожая «Милан»

Пенал



2100x500x366 (ВxШxГ)



----- отрезать и приклеить -----

	Дата выпуска – 2021 год. Срок службы – 5 лет Гарантийный срок эксплуатации – 24 месяца. Произведено в России		Юр. адрес: 440015, г. Пенза ул. Литвинова, д.56, к.2 Фактический адрес: 440015, г. Пенза, ул. Литвинова, д.56, к.2
Изготовитель ООО «МКТ» ИНН 5835130030	Модульная прихожая «Милан» Пенал	Декларация о соответствии: ЕАЭС № RU Д-RU.MH33.B.00309/19 от 13.12.2019г.	

Рекомендуется пользоваться услугой по сборке квалифицированных специалистов, имеющих пригодные для этих целей оборудование, инструмент, а также необходимые знания и навыки.

Не рекомендуется производить самостоятельную сборку мебели, приобретенной в разобранном виде, или ее «ремонт» и «усовершенствование».
В случае самостоятельной или неквалифицированно исполненной сборки возможно не только возникновение недостатков в изделии (их элементах), но и возникновение серьезной опасности для жизни, здоровья людей и/или сохранности прочего имущества.

№ дет.	Наименование	Размер		Кол-во	№ упк.
		1918	366		
1	Бок левый	1918	366	1	1
2	Бок правый	1918	366	1	1
3	Крышка	500	366	1	1
4	Низ	500	366	1	1
5	Вязка	468	348	2	1
6	Полка	466	348	2	2
7	Створка	1186	462	1	2
8	Створка	358	462	1	2
9	ЛДВП	972	494	2	2
10	Брус соединительный	468		1	1

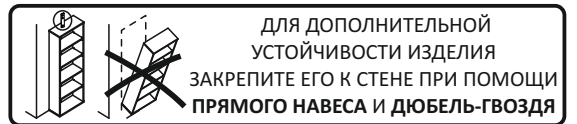
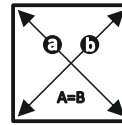
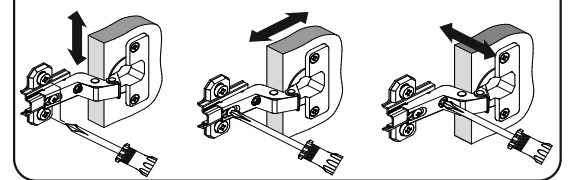
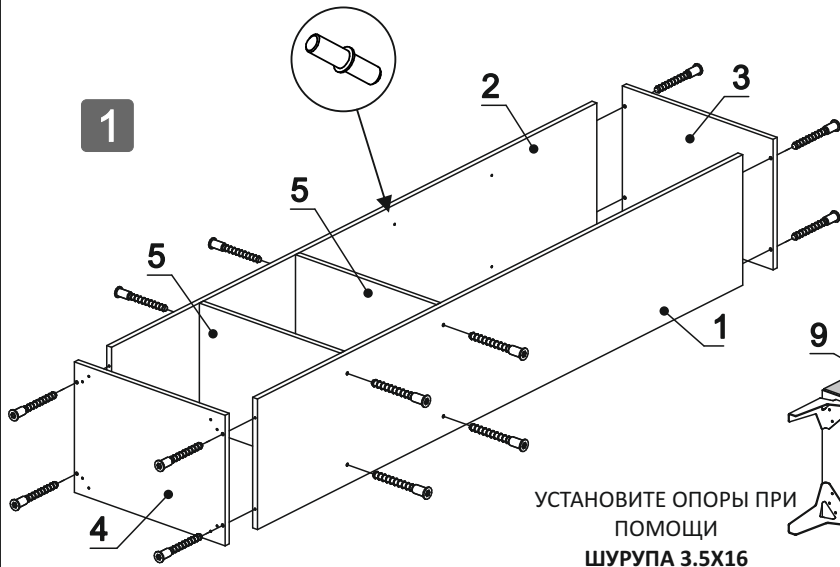


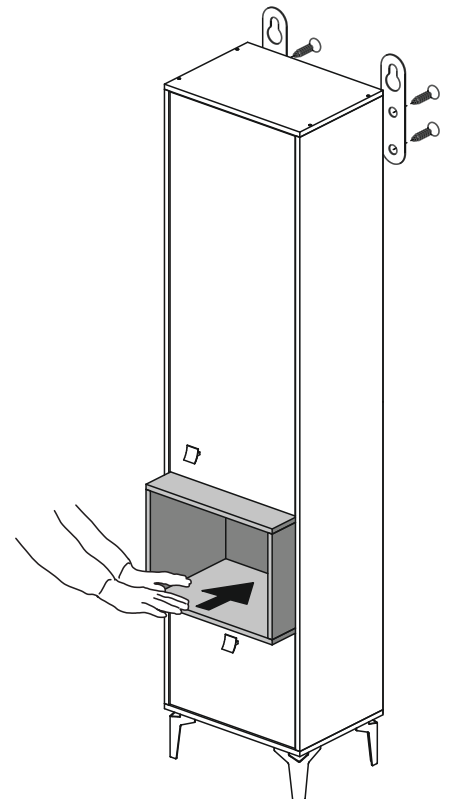
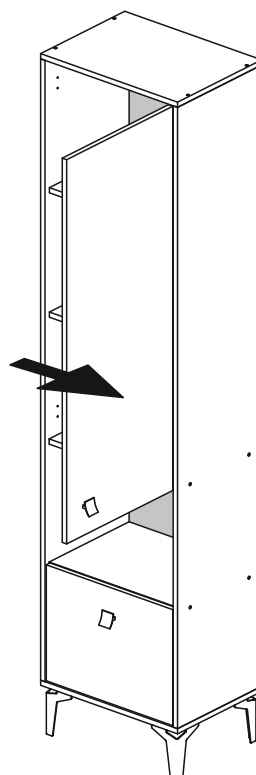
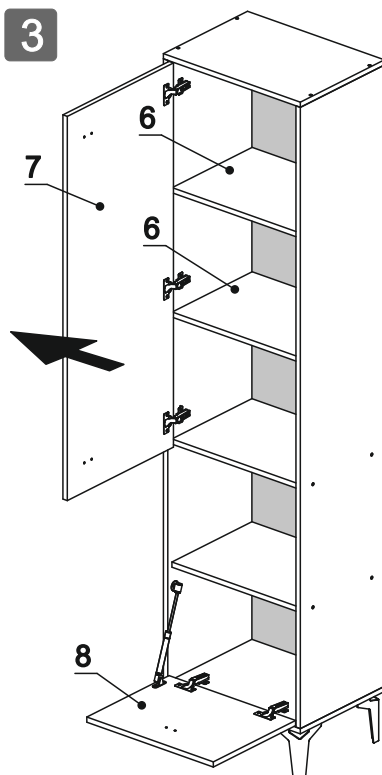
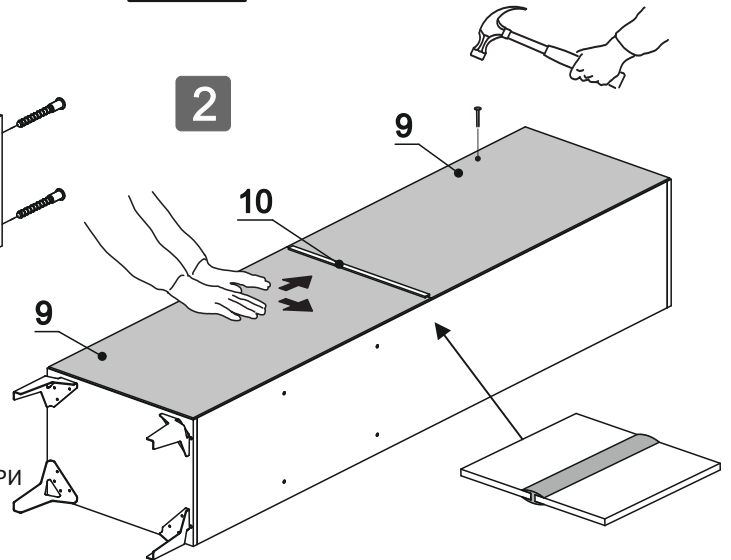
СХЕМА РЕГУЛИРОВКИ ПЕТЕЛЬ



ЗАМЕРЬТЕ ДИАГОНАЛИ СОБРАННОГО КАРКАСА, ОНИ ДОЛЖНЫ БЫТЬ РАВНЫМИ (+/- 1,2мм) (ТОЛЬКО ПОСЛЕ ЭТОГО МОЖЕТЕ ЗАКРЕПИТЬ ЗАДНЮЮ СТЕНКУ ИЗ ЛДВП)



УСТАНОВИТЕ ОПОРЫ ПРИ ПОМОЩИ ШУРУПА 3.5X16



УСТАНОВИТЕ ГАЗ-ЛИФТ СОГЛАСНО ПРИЛАГАЕМОЙ К НЕМУ ИНСТРУКЦИИ ПО УСТАНОВКЕ

ФАСАД МОЖНО УСТАНОВЛИВАТЬ КАК НА ЛЕВУЮ, ТАК И НА ПРАВУЮ СТОРОНУ
ДЛЯ ЭТОГО ДОСВЕРЛИТЕ ГЛУХИЕ ОТВЕРСТИЯ В СТВОРКЕ (ДЕТ№7) СВЕРЛОМ Ø5мм

ПРИ ЖЕЛАНИИ МОЖНО ДОПОЛНИТЬ МОДУЛЕМ «КУБ»