

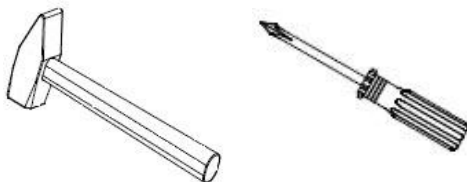
Общие положения

1. Прежде чем начать сборку изделия, внимательно изучите настоящую инструкцию.
2. Сборку изделия необходимо проводить согласно схемам, предоставленным на рисунках инструкции.
3. Изделия следует собирать на ровном полу, покрытому тканью или бумагой. Для работы необходимо иметь молоток, деревянный брусок, обёрнутый тканью, отвёртки (плоскую и крестовидную), угольник на 90 градусов, рулетку.
4. Перед началом сборки ознакомьтесь с назначением каждой детали по рисункам.

Все изделия набора выполнены из щитовых деталей: деталей горизонтальных, деталей вертикальных, фасадов и полок.

Изделия собирают по одной схеме: сборка каркаса из горизонтальных (крышек, вязок) и вертикальных деталей с креплением стенок задних (ЛДВП); установка фасадов и крепление ручек; установка кронштейнов, полкодержателей, скалкодержателей и размещение на них соответственно полок и скалок; сборка и установка ящиков.

Необходимый инструмент для сборки



<i>№</i>	<i>Наименование</i>	<i>Размер</i>	<i>Размер</i>	<i>К-во</i>
1	Боковина левая	418	380	1 шт.
2	Боковина правая	418	380	1 шт.
3	Боковина средняя левая	418	380	1 шт.
4	Боковина средняя правая	418	380	1 шт.
5	Крышка	1600	400	1 шт.
6	Низ	1600	380	1 шт.
7	Полка	499	370	1 шт.
8	Фасад левый	546	428	1 шт.
9	Фасад правый	546	428	1 шт.
10	Задняя стенка (ЛДВП)	517	445	2 шт.
11	Задняя стенка (ЛДВП)	539	445	1 шт.
12	Накладка (МДФ 10мм)	546	100	2 шт.



Мебельная компания

Схема сборки изделия

Гостиная «Акита»

Тумба ТВ

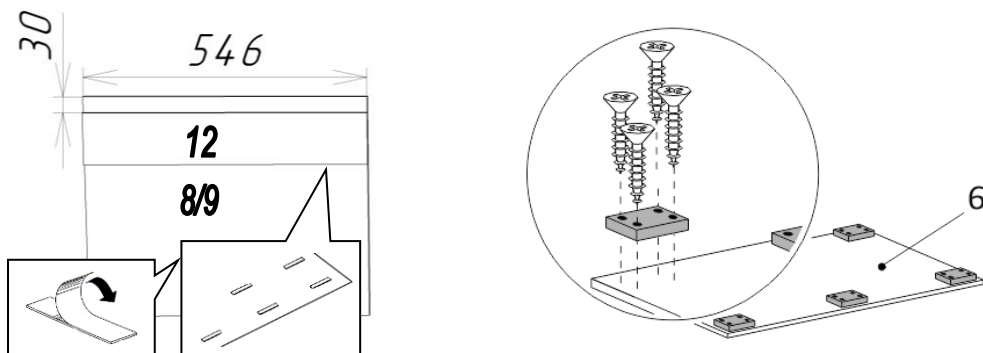
470*1600*400



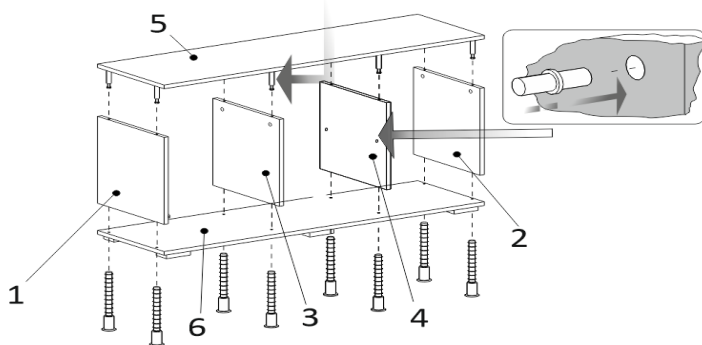
Еврошуруп  8 шт.	Опора 20мм  6 шт.	Кронштейн барный  2 шт.	Ключ  1 шт.	Шуруп 3*20  8 шт.	Эксцентрик + замок  8 шт.	Шайба  8 шт.
Петля накладная  4 шт.	Ручка C51 белая 96 мм  2 шт.	Заглушка эксцентрика анкор св.  4 шт.	Полко-держатель  4 шт.	Шуруп 4*16  46 шт.	Шуруп 4*40  4 шт.	Гвоздь  40 шт.

Перед началом сборки изделия, необходимо приклеить накладки с помощью 2стороннего скотча (наклеен на деталях 12), согласно предоставленным размерам.

К детали 6 прикрутить опоры шурупами 4*16.



С помощью еврошурупов и эксцентриковой стяжки скрутить корпус изделия.

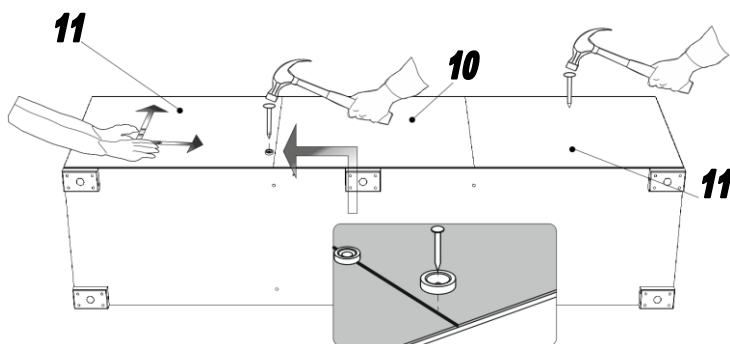


Гвоздями прибить задние стенки, используя шайбы в местах стыковки 2 стенок.

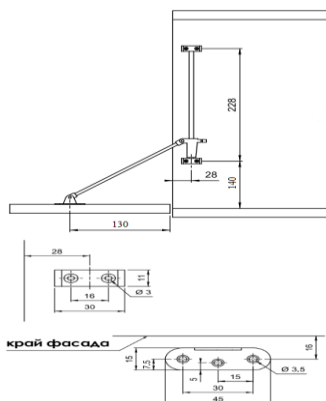
Шурупами 4*16 прикрутить петли к фасадам 8 и 9, и закрепить фасады

на детали 6. Отрегулировать положение фасадов. Установить барные кронштейны. Прикрутить ручки.

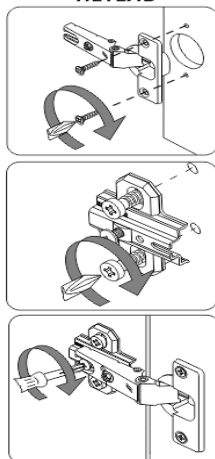
В отверстия на деталях 3 и 4 вставить полкодержатели и установить полку 7.



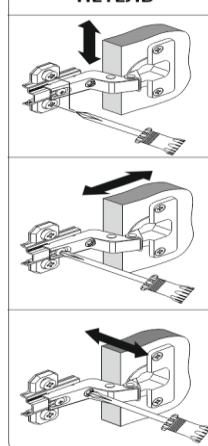
Установка барного кронштейна





УСТАНОВКА ПЕТЕЛЬ



РЕГУЛИРОВКА ПЕТЕЛЬ



	<p>Дата выпуска – 2021 год. Срок службы – 5 лет Гарантийный срок эксплуатации – 24 мес. Произведено в России.</p> 	
<p>Изготовитель ООО «МКТ» ИНН 5835130030</p>	<p>Мебель для жилых и общих комнат Гостиная «Акита» Тумба ТВ</p>	
<p>Юр.адрес: 440015, г.Пенза, ул.Литвинова, д.56, корп. 2, Фактич.адрес: 440015, г.Пенза, ул.Литвинова, д.56, корп.2</p>	<p>Декларация о соответствии: ЕАЭС № RU Д-RU.MH33.B.00309/19 от 13.12.2019г.</p>	



Вырезать и приклеить