

# ИНСТРУКЦИЯ ПО СБОРКЕ

## Шкаф двухстворчатый «Флорида» ШК-02

Габаритные размеры:

Ширина: 968

Высота: 2200

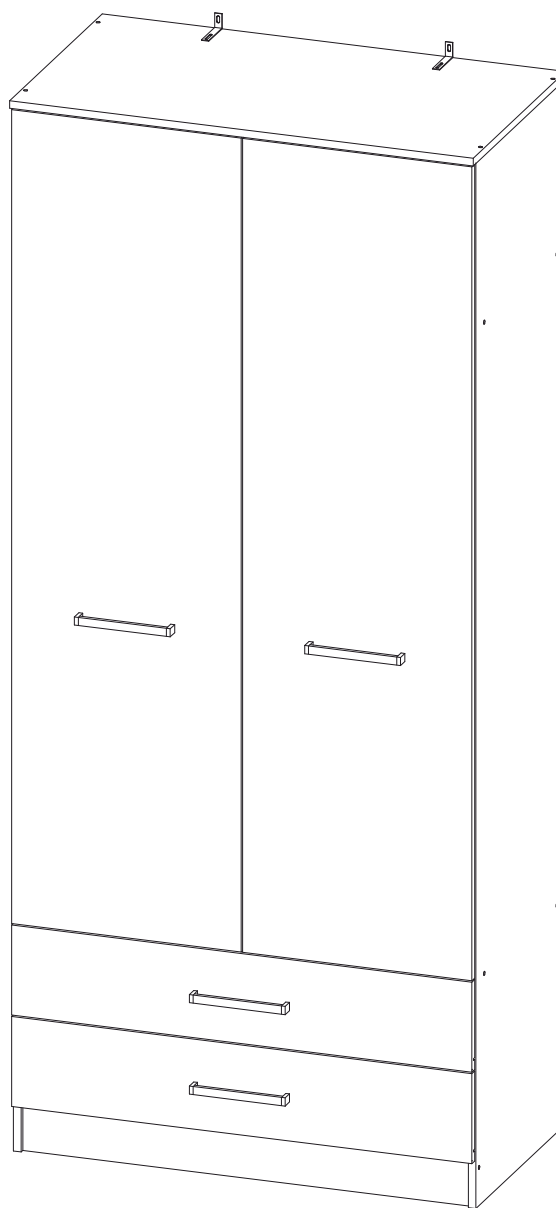
Глубина: 534

Максимальная нагрузка:

на ящик - 5 кг

на полку - 10 кг

на штангу - 10 кг



Шкаф двухстворчатый «Флорида» ШК-02

**BTS**  
МЕБЕЛЬНАЯ КОМПАНИЯ

Срок службы изделия - 5 лет  
Срок гарантии - 24 месяца

Соответствует требованиям  
ТР ТС 025/2012

Производитель в соответствии с буквой  
ООО «МК БТС», г. Пенза, ул. Рябова, стр. 9, помещ. 10, литера А

Дата изготовления \_\_\_\_\_

## ОБЩИЕ ТЕХНИЧЕСКИЕ УКАЗАНИЯ

Настоятельно рекомендуем перед началом сборки внимательно ознакомиться с данной инструкцией, проверить наличие всех деталей и фурнитуры согласно комплектовочным ведомостям, убедиться в их качестве (отсутствие царапин, сколов, вмятин и т.д.) т.к. претензии по количеству комплектующих и качеству изделия после сборки не принимаются.

Сборку советуем производить вдвоём на ровной поверхности, в качестве подкладочного материала рекомендуем использовать гофрокартон от упаковок.

Производитель оставляет за собой право вносить изменения, не нарушающие внешнего вида и габаритных размеров изделия (замена крепёжной фурнитуры, ножек, ручек и т. д. на аналоги).

### Правила эксплуатации

Для длительного сохранения эксплуатационных и эстетических качеств мебели необходимо соблюдать следующие правила по уходу за мебелью во время ее эксплуатации.

- эксплуатировать мебель в сухом, проветриваемом помещении с температурой воздуха от +10 С до +40 С и влажностью воздуха не более 70%;
- в процессе эксплуатации мебели возможно ослабление крепежной фурнитуры - необходимо ее поправлять;
- при эксплуатации изделий имеющие декоративные решения в виде стекла или зеркал необходимо помнить, что эксплуатация стекла и зеркал с трещиной сопряжено с риском получения травм. Следует немедленно заменить стекло/зеркало при появлении трещин;
- не допускать скопления влаги на поверхностях изделия во избежание набухания щитов и отклейки кромок;
- беречь поверхности от механических повреждений, не допускать повреждения защитного слоя УФ-печати и воздействия высоких температур;
- протирать изделия влажной мягкой тканью (на УФ-печати применять микрофибру для зеркал), также возможно мыть с легким мыльным раствором с последующей протиркой насухо. Запрещено применение абразивных порошков и жестких металлических щеток.
- Запрещено использование агрессивных средств очистки, таких как растворители, бензин, обезжиривающие средства, содержащие кислоты, спирты и соли, моющие средства типа «Мистер Мускул», «Fairy» и т.д.

### Гарантийные обязательства

Изготовитель гарантирует соответствие мебели требованиям ГОСТ 16371-2014, ТР ТС 025/2012 при соблюдении условий транспортировки, хранения, сборки (для мебели, поставляемой в разобранном виде), эксплуатации.

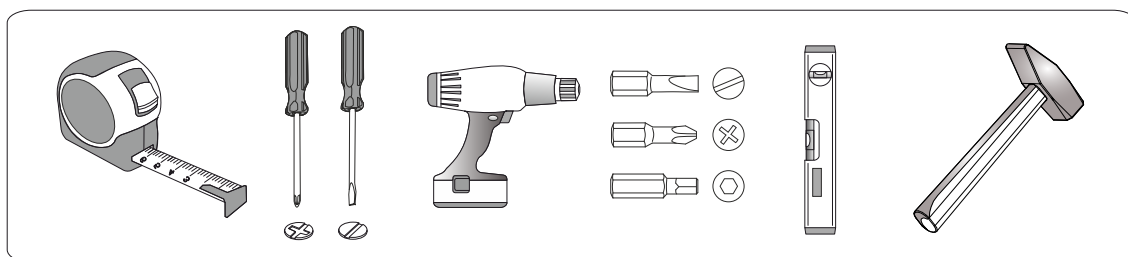
Срок службы изделия - 5 лет (при соблюдении условий эксплуатации мебели).

Гарантийный срок эксплуатации мебели - 24 месяца.

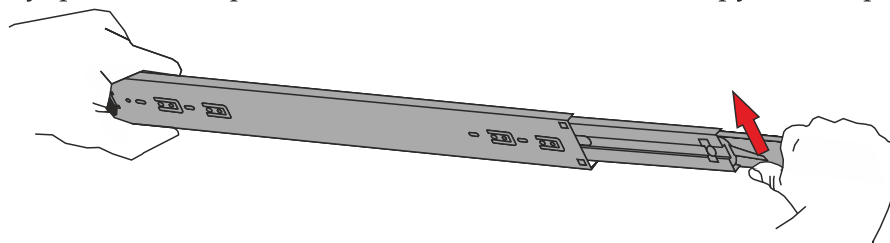
# Фурнитура

<b>Гвоздь 2x20</b>  <b>72 шт.</b>	<b>Евровинт 6x50</b>  <b>24 шт.</b>	<b>Евроключ</b>  <b>1 шт.</b>	<b>Заглушка для эксцентрика</b>  <b>8 шт.</b>	<b>Заглушка для еврвинта</b>  <b>16 шт.</b>	<b>Шуруп 4x16</b>  <b>90 шт.</b>
<b>Эксцентриковая стяжка</b>  <b>8 шт.</b>	<b>Шкант 8x30</b>  <b>4 шт.</b>	<b>Направляющая шариковая 450мм</b>  <b>2 компл.</b>	<b>Подпятник</b>  <b>4 шт.</b>	<b>Ручка</b>  <b>4 шт.</b>	<b>Фиксатор задней стенки ДВП</b>  <b>8 шт.</b>
<b>Заглушка технологическая Ф5</b>  <b>16 шт.</b>	<b>Краб (для гвоздя)</b>  <b>4 шт.</b>	<b>Фланец овальный 16 мм.</b>  <b>2 шт.</b>	<b>Петля 4-х шарнирная накладная</b>  <b>6 шт.</b>	<b>Уголок овербаланс</b>  <b>2 шт.</b>	<b>Саморез с пресс-шайбой 4x16</b>  <b>4 шт.</b>
<b>Стяжка межсекционная</b>  <b>2 шт.</b>					

# Инструменты

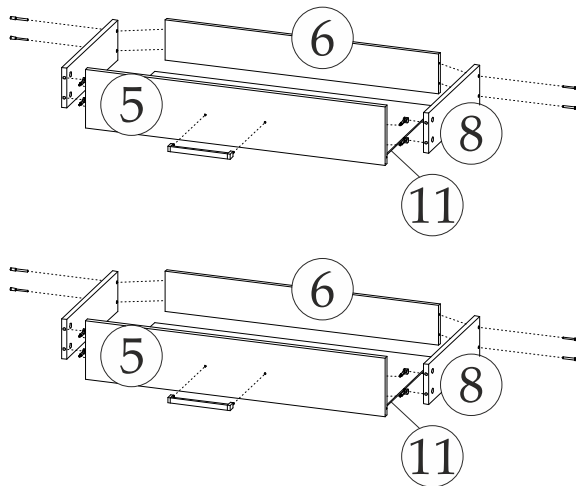
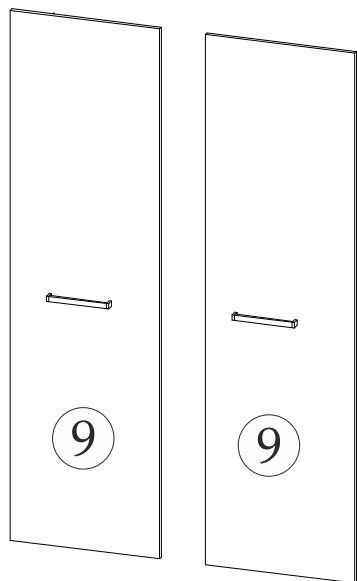
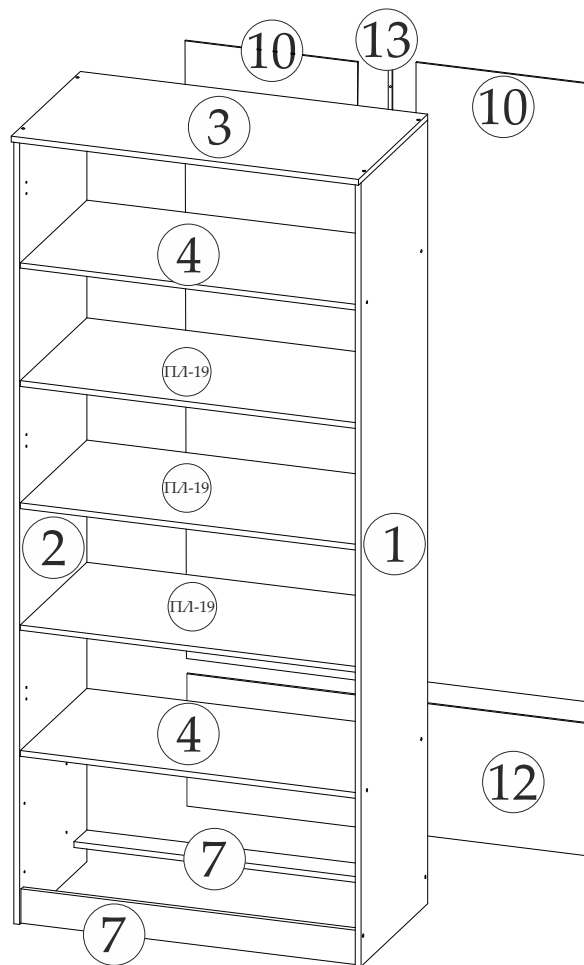
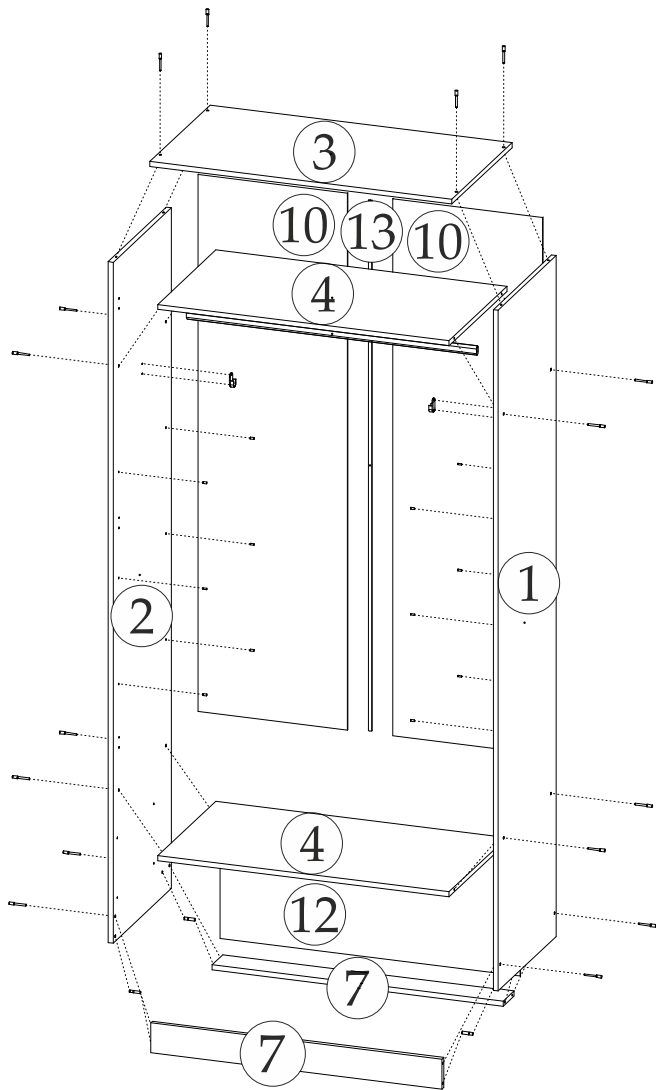


Для того, чтобы разобрать направляющую, необходимо снять внутренние направляющие с помощью деблокирующего рычага.

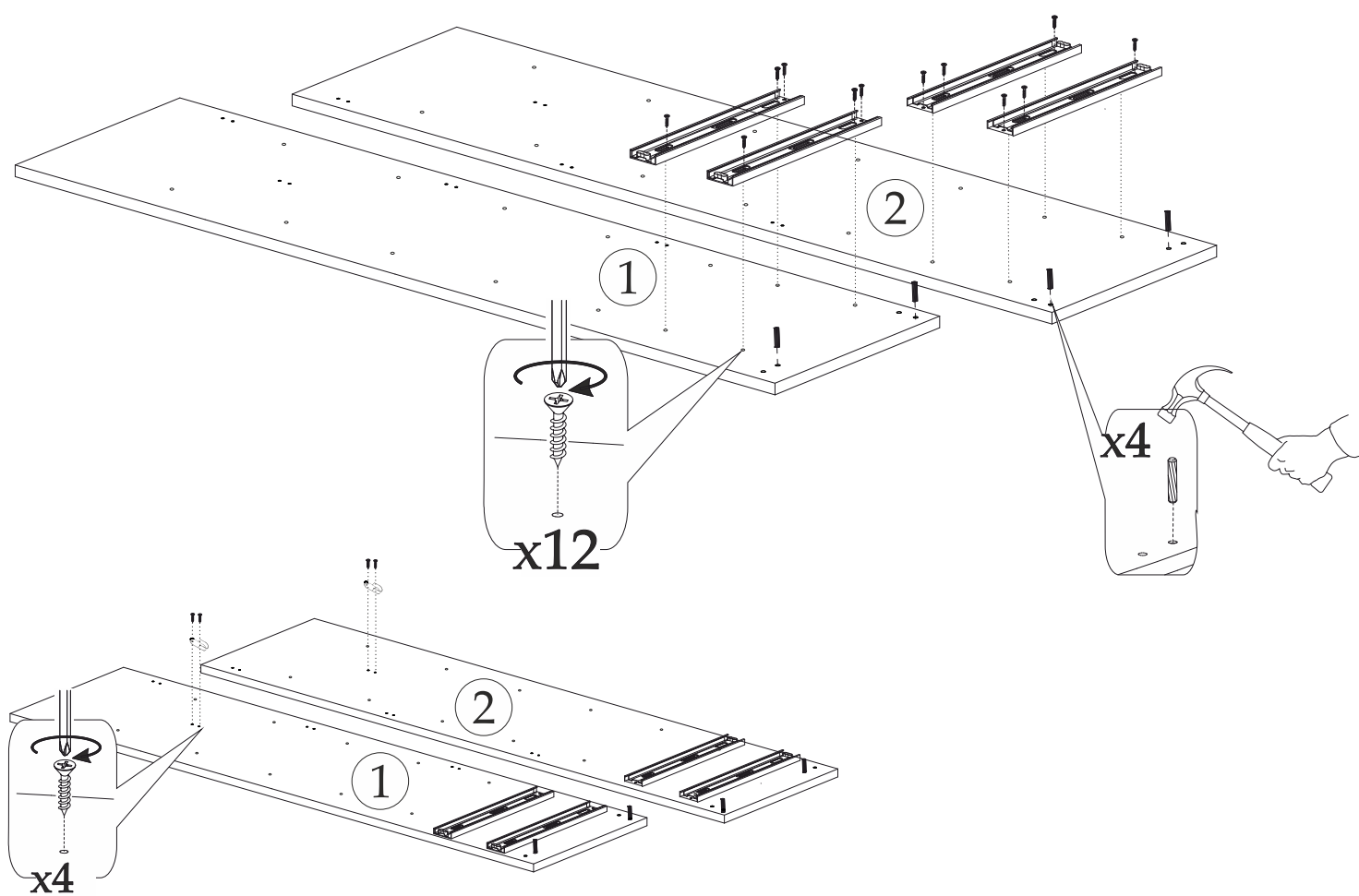


Спецификация материалов				
Поз.	Наименование	Длина	Ширина	Кол-во
1	Боковина правая	2184	512	1
2	Боковина левая	2184	512	1
3	Крышка	968	530	1
4	Вязка	934	510	2
5	Фасад	188	961	2
6	Вязка ящика	877	128	2
7	Цоколь	96	934	2
8	Боковина ящика	450	128	4
9	Створка	1700	479	2
10	ЛДВП	1722	480	2
11	ЛДВП	905	452	2
12	ЛДВП	962	400	1
13	Брус соединительный	1701		1
14	Труба овальная 16 мм. (хром)	930		1

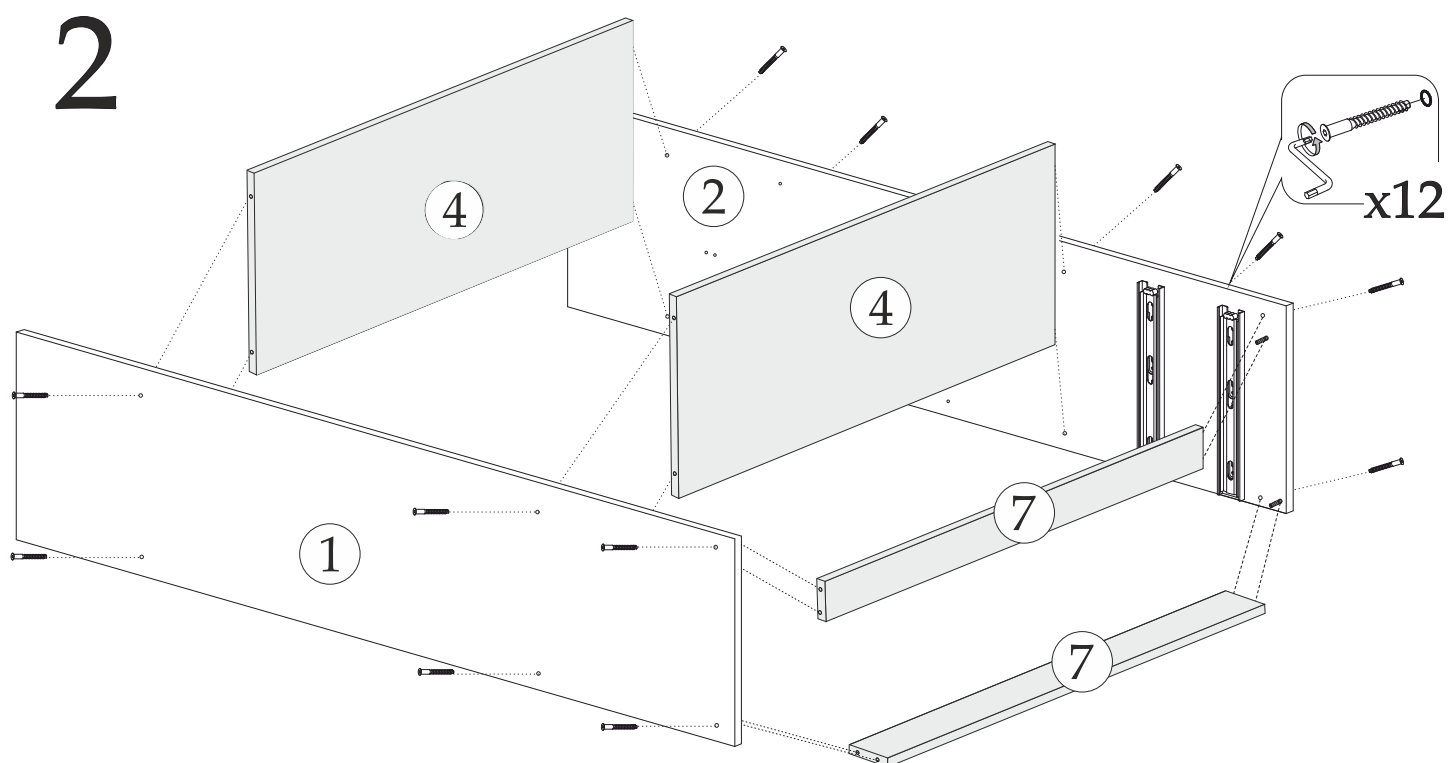
ПОРЯДОК СБОРКИ



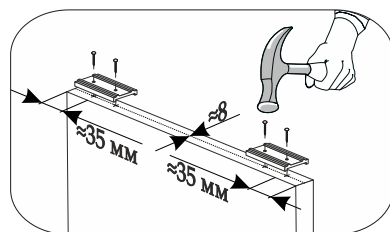
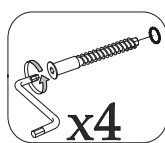
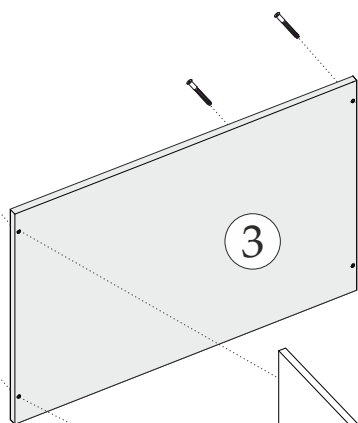
# 1



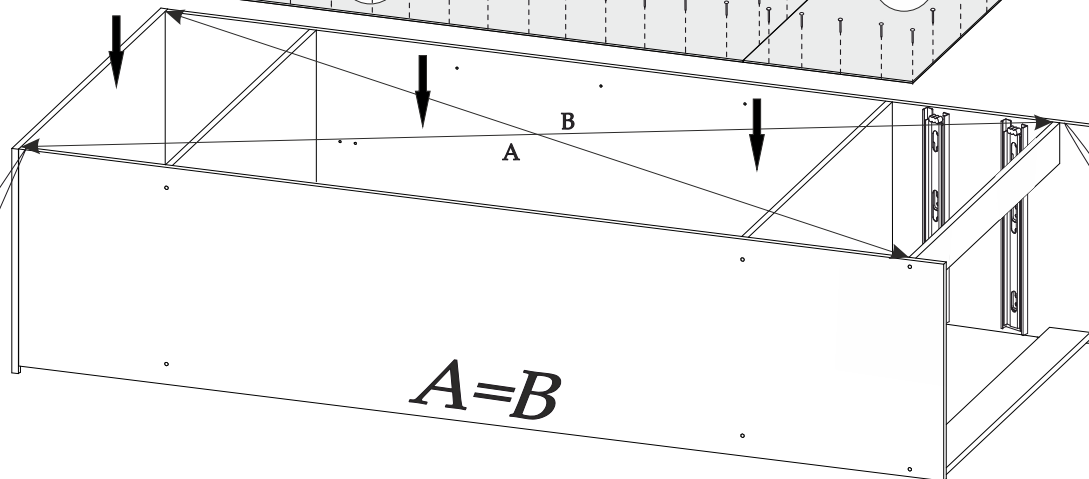
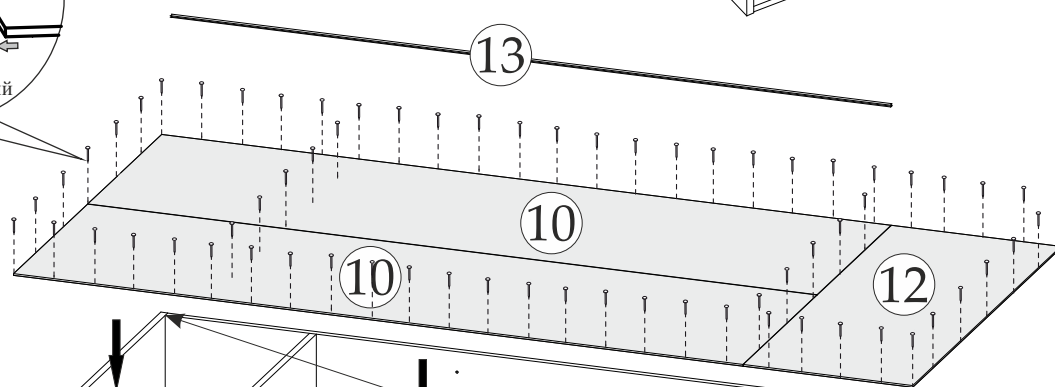
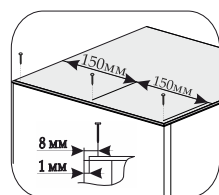
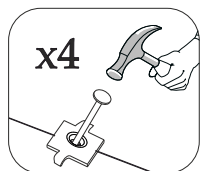
# 2



# 3



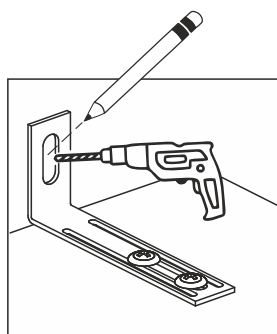
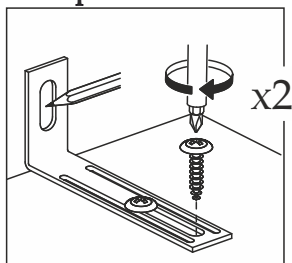
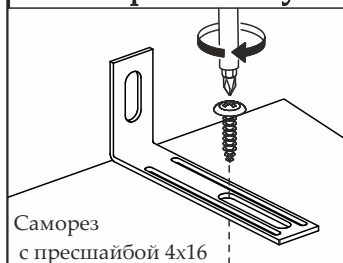
# 4





**ВНИМАНИЕ!** Комплект крепежа к стене не входит в состав изделия, т.к. зависит от вида Ваших стен. Для выбора подходящих крепежных средств обратитесь в местный специализированный магазин. Во избежании падения шкафа, обязательно с помощью овербаланса прикрепить к стене изделие.

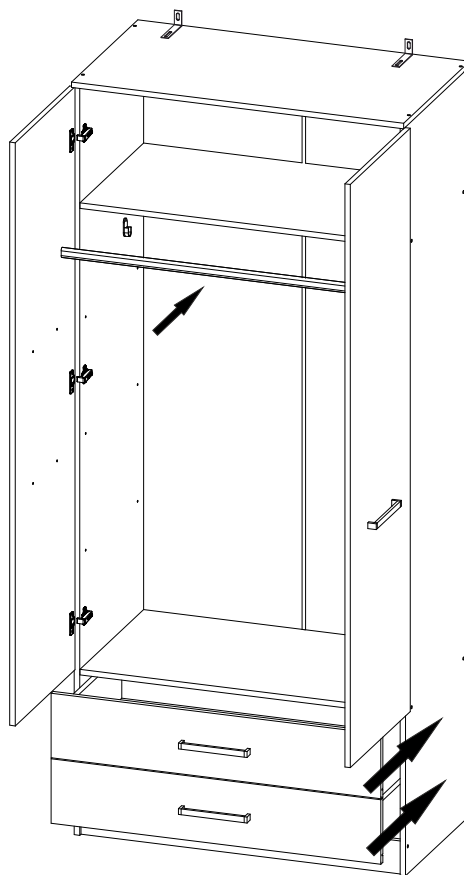
Схема крепления уголка Овербаланс



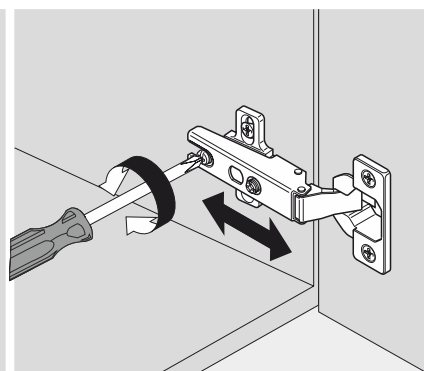
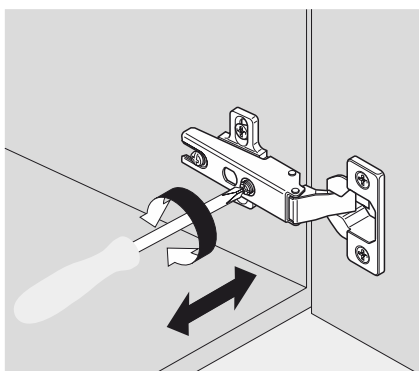
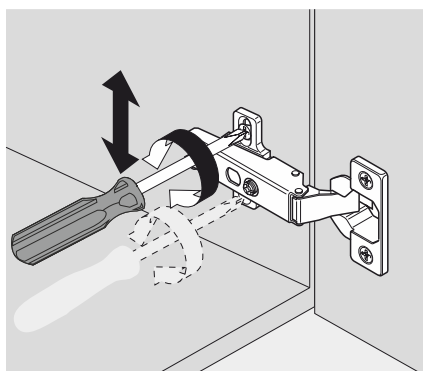
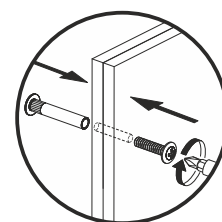
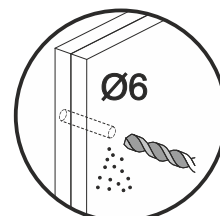
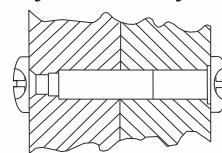
10

**ВНИМАНИЕ!!!**

Не тяните за открытые створки! Не вставляйте открытые ящики!



Необходимо стянуть модули между собой



**Уважаемый покупатель!**

**Выражаем Вам искреннюю благодарность за выбор нашей мебели!**