

Общие положения

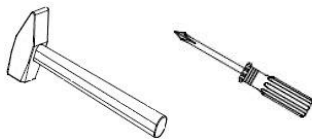
1. Прежде чем начать сборку изделия, внимательно изучите настоящую инструкцию.
2. Сборку изделия необходимо проводить согласно схемам, предоставленным на рисунках инструкции.
3. Изделия следует собирать на ровном полу, покрытому тканью или бумагой. Для работы необходимо иметь молоток, деревянный брусок, обёрнутый тканью, отвёртки (плоскую и крестовидную), угольник на 90 градусов, рулетку.
4. Перед началом сборки ознакомьтесь с назначением каждой детали по рисункам.

Все изделия набора выполнены из щитовых деталей: деталей горизонтальных, деталей вертикальных, фасадов и полок.

Изделия собирают по одной схеме: сборка каркаса из горизонтальных (крышек, вязок) и вертикальных деталей с креплением стенок задних (ЛДВП); установка фасадов и крепление ручек; установка кронштейнов, полкодержателей, скалкодержателей и размещение на них соответственно полок и скалок; сборка и установка ящиков.

№	Наименование	Размер	Размер	К-во
1	Боковина левая	968	250	1 шт.
2	Боковина правая	968	250	1 шт.
3	Боковина средняя	968	250	1 шт.
4	Крышка/Низ	800	270	2 шт.
5	Вязка	376	250	2 шт.
6	Полка	373	240	2 шт.
7	Фасад	404	960	1 шт.
8	Задняя стенка (ЛДВП)	995	397	2 шт.
9	Накладка (МДФ 10мм)	404	180	1 шт.

Необходимый инструмент для сборки



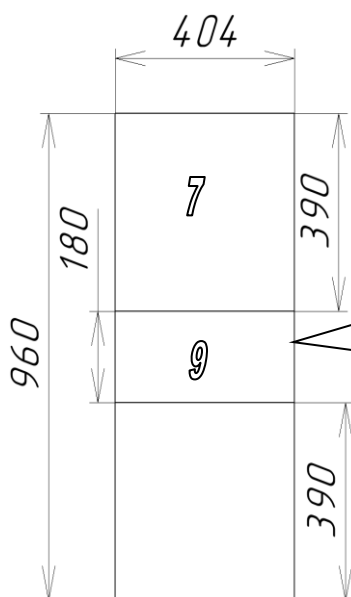
<p>Еврошуруп</p> <p>20 шт.</p>	<p>Навес</p> <p>4 шт.</p>	<p>Заглушка Анкор св.</p> <p>12 шт.</p>	<p>Ключ</p> <p>1 шт.</p>
<p>Петля накладная</p> <p>2 шт.</p>	<p>Ручка С51 белая 96 мм</p> <p>1 шт.</p>	<p>Шайба</p> <p>8 шт.</p>	<p>Полкодержатель</p> <p>8 шт.</p>
<p>Шуруп 4*16</p> <p>34 шт.</p>	<p>Гвоздь</p> <p>50 шт.</p>	<p>Опора 20мм</p> <p>4 шт.</p>	<p>Шуруп 4*40</p> <p>2 шт.</p>



Мебельная компания

Схема сборки изделия
Гостиная «Акита»
Шкаф пенал
1000*800*273



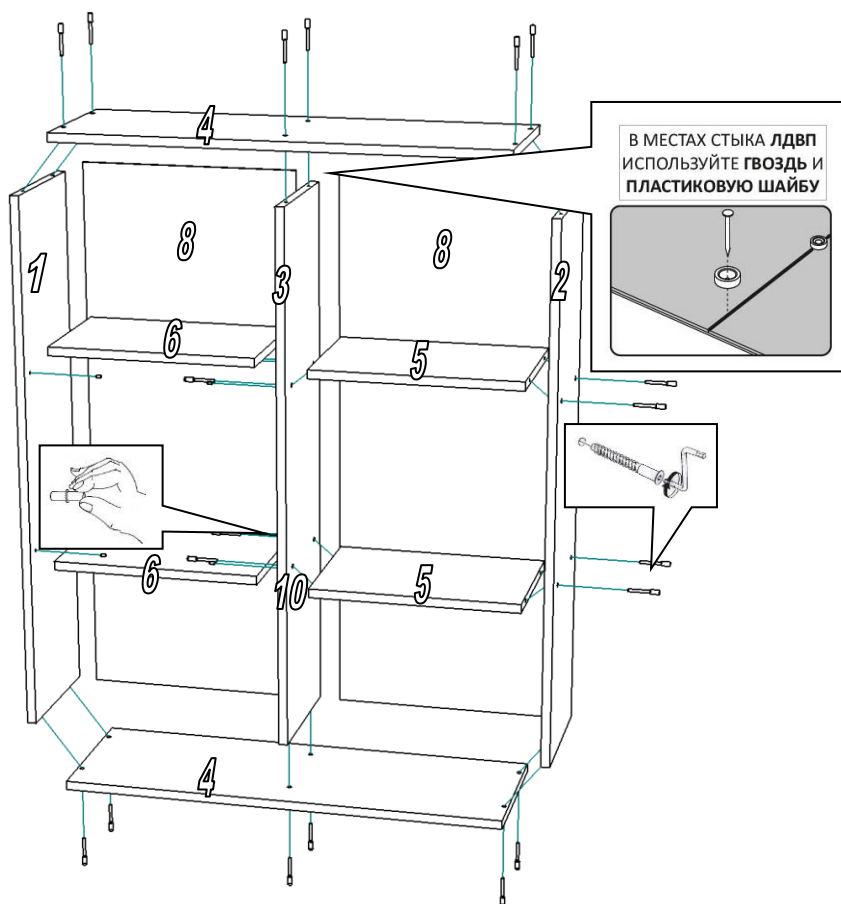
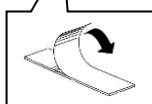
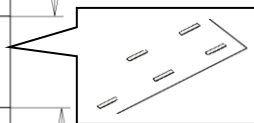


Перед началом сборки изделия, необходимо приклеить накладку 9 к фасаду 7 с помощью скотча 2стороннего (скотч приклеен на обратной стороне накладки). Для этого необходимо снять защитную плёнку со скотча, совместить отверстия на накладке и фасаде и прижать накладку.

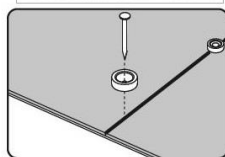
Еврошурупами скрутить детали изделия.

Прибить гвоздями задние стенки ЛДВП, предварительно измерив диагонали корпуса.

В отверстия на деталях 1 и 3 вставить полкодержатели и установить полки 6.



В МЕСТАХ СТЫКА ЛДВП ИСПОЛЬЗУЙТЕ ГВОЗДЬ И ПЛАСТИКОВУЮ ШАЙБУ

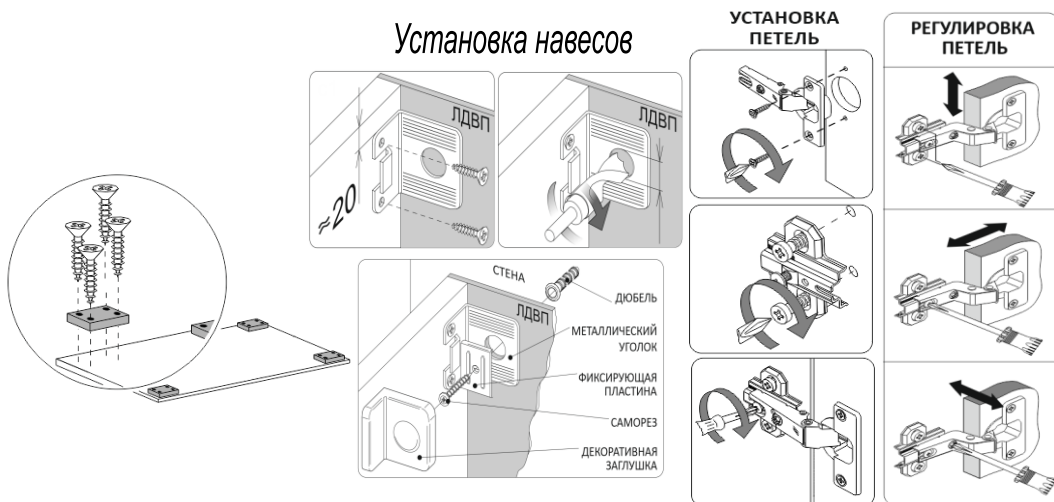




Внимание!!! Данное изделие является универсальным, и может быть установлен на пол (опоры 20мм), а также закреплён на стене (навес).

Для установки на пол необходимо прикрутить опоры к детали 4 шурупами 4*16. Для крепления на стену, прикрутите навесы к деталям 1, 2 и 3 шурупами 4*16, и закрепить к стене с помощью дюбеля и самореза (в комплект не входят) (см. рисунки ниже).

Закрепить фасад к боковине изделия с помощью петель и шурупов 4*16. Установить ручку.

Установить заглушки на еврошурупы.



	<p>Дата выпуска – 2021 год. Срок службы – 5 лет Гарантийный срок эксплуатации – 24 мес. Произведено в России.</p> 
<p>Изготовитель ООО «МКТ» ИНН 5835130030</p>	<p>Мебель для жилых и общих комнат Гостиная «Акита» Шкаф пенал</p>
<p>Юр.адрес: 440015, г.Пенза, ул.Литвинова, д.56, корп. 2, Фактич.адрес: 440015, г.Пенза, ул.Литвинова, д.56, корп.2</p>	<p>Декларация о соответствии: ЕАЭС № RU Д-RU.MH33.B.00309/19 от 13.12.2019г.</p>



Вырезать и приклеить