

Гарантийные обязательства

Изготовитель гарантирует соответствие изделия требованиям нормативных документов ГОСТ 16371-93 и соблюдение транспортировки и хранения. Гарантия не распространяется на мебель, имеющие механические повреждения (царапины, потертости и т.п.) возникшие при транспортировке, в процессе сборки и эксплуатации, имеющие утолщение щитков от влаги (разбухание) возникшие от неправильного ухода.

В случае приобретения уцененной мебели претензия по качеству и внешнему виду не принимаются.

Срок службы изделия – 7 лет;

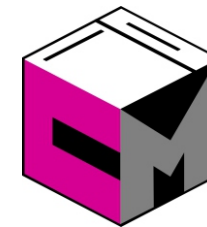
Срок гарантии – 1 год со дня продажи набора.

ДАТА ВЫПУСКА «__»_____201 Г.

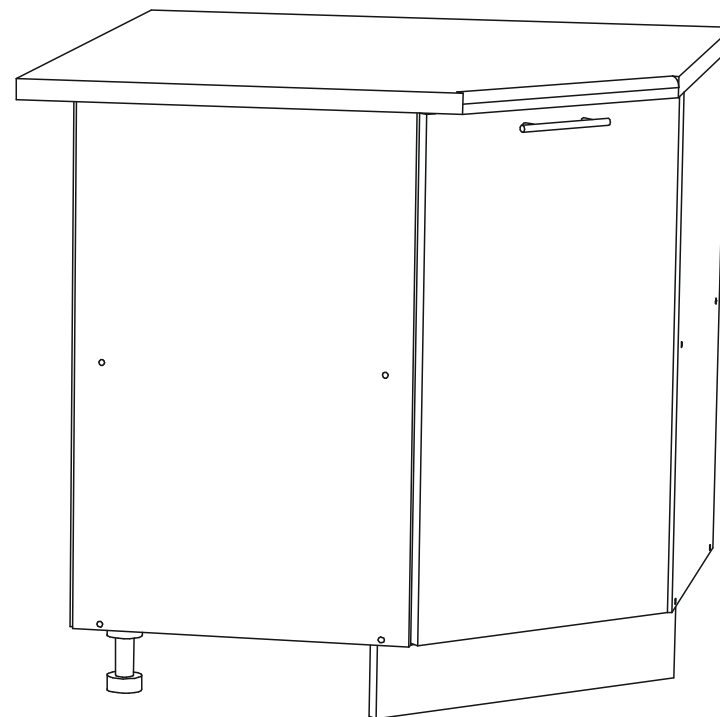
ШТАМП СКК

ДАТА ПРОДАЖИ «__»_____201 Г.

ШТАМП МАГАЗИНА



ПАСПОРТ **Система модулей для кухни** **ШНУ 850x850**



Произведено
Россия ООО «Стендмебель»
440052 г. Пенза, ул. Баумана, д. 30
e-mail: stendmebel@mail.ru
www.stendmebel.ru
тел. 8 (8412) 99-02-53
8 (8412) 99-08-53

Уважаемый покупатель!

В целях сохранности наша мебель поставляется в разобранном виде. Напоминаем, что в стоимость изделия услуга сборки не включена. Если Вы предпочли собрать мебель самостоятельно, надеемся, что процесс сборки доставит Вам удовольствие и не займет много времени.

При покупке мебели настоятельно рекомендуем убедиться в наличии всех деталей, сверяясь с комплектовочной ведомостью, т.к. после сборки изделия претензия по количеству и качеству сборочных единиц не принимаются.

Во избежание недоразумений, просим внимательно следовать алгоритму сборки изделия.

Рекомендации по сборке.

Перед началом сборки и дальнейшей эксплуатации внимательно ознакомьтесь с настоящим руководством и следуйте его рекомендациям.

Для Вашего удобства рекомендуем собирать мебель вдвоем, на ровной поверхности, соблюдая последовательность согласно представленной схеме.

Правила пользования и эксплуатации изделия

Уважаемый покупатель, срок эксплуатации мебели напрямую зависит от Вашего бережного отношения к ней:

- Не допускайте попадания воды на изделие во избежание разбухания поверхностей. В случае контакта с водой, насухо протрите поверхность мягкой тканью.
- Не ударяйте поверхность острыми, тяжелыми или твердыми предметами.
- Не ставьте на поверхность раскаленные предмет
- При чистке, во избежание поверхностей, не используйте щетки, жесткие ткани, зернистые порошки. Для ухода за мебелью используйте специальные средства, предназначенные для мебели.
- Не допускайте попадания на поверхность веществ, таких как растворители, бензин, обезжиривающие средства и т.п.
- Периодически, с случае ослабления резьбовых соединений, необходима их подтяжка.
- Если у Вас возникает желание самостоятельно модифицировать изделие, помните, что в этом случае наша гарантия на товар распространяться не будет.
- Несоблюдение каких-либо из вышеуказанных условий, повышение возникновения недостатков мебели, являются основанием утраты права на гарантийное обслуживание.

Габаритные размеры:

Высота (мм): - Глубина(мм): - Ширина(мм): -

Комплектация фурнитурой

| ШНУ 850x850 | | | |
|---|----------------------|--------|---------|
| Обозначение | Наименование | Кол-во | Ед.изм. |
|  | Петля угловая 45А | 2 | шт. |
|  | Ручка 96 мм | 1 | шт. |
|  | Опора | 5 | шт. |
|  | Клипса | 2 | шт. |
|  | Евроключ | 1 | шт. |
|  | Евровинт | 10 | шт. |
|  | Шуруп 3,5x16 | 45 | шт. |
|  | Шкант | 4 | шт. |
|  | Гвоздь | 60 | шт. |
|  | Заглушка на евровинт | 8 | шт. |
|  | Межсекционная стяжка | 2 | шт. |
|  | Уголок 20x20 | 5 | шт. |

ВНИМАНИЕ

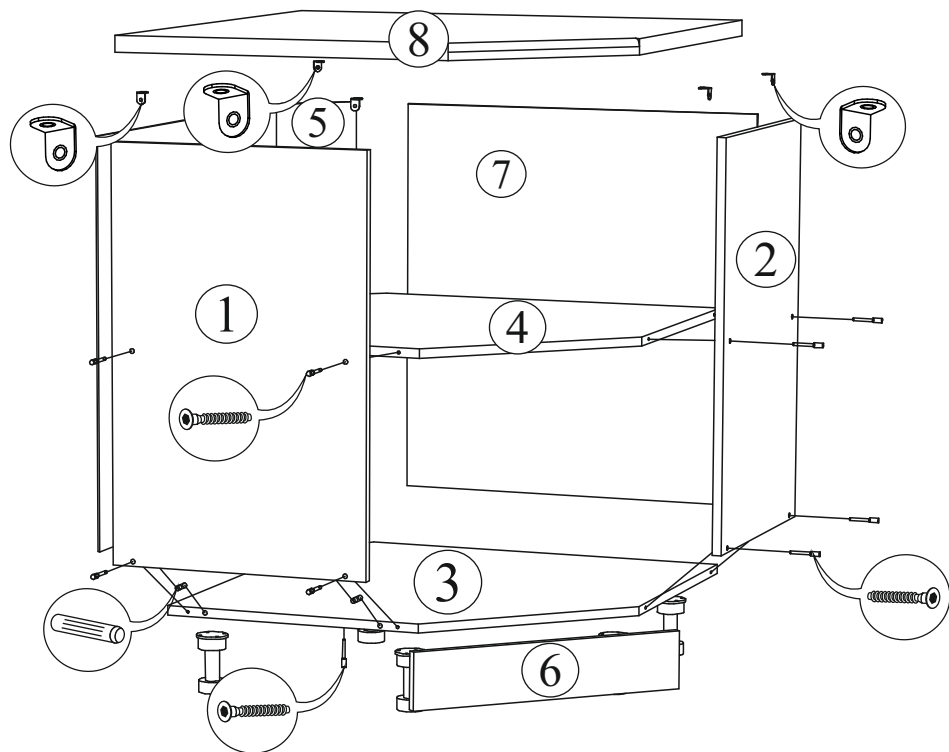
Правило установки ручки

1. Положить фасад на ровную, твердую поверхность лицевой стороной вниз. (Предварительно необходимо поверхность очистить от пыли и грязи, постелить картон).
2. Под место где будет производиться сверление технологических отверстий, необходимо также подложить брусок дерева.
3. Выполнить сверление отверстий сверлом диаметром 5 мм по наметкам на внутренней стороне фасада.

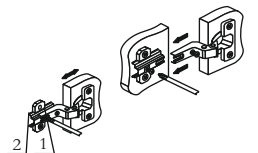
**УБЕДИТЕСЬ ЧТО ВЫ ВЫБРАЛИ ПРАВИЛЬНОЕ
ПОЛОЖЕНИЕ РУЧКИ НА ФАСАДЕ.
СВЕРЛИТЬ ФАСАД ПОД РУЧКИ НАВЕСУ
КАТЕГОРИЧЕСКИ ЗАПРЕЩЕНО.**

**Качество мебели зависит от качества сборки.
Рекомендуем доверять сборку специалистам.**

ШНУ 850x850



Регулировка створки по высоте

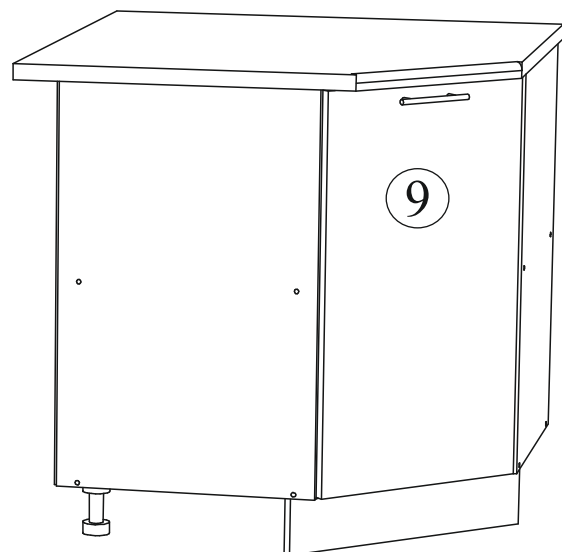
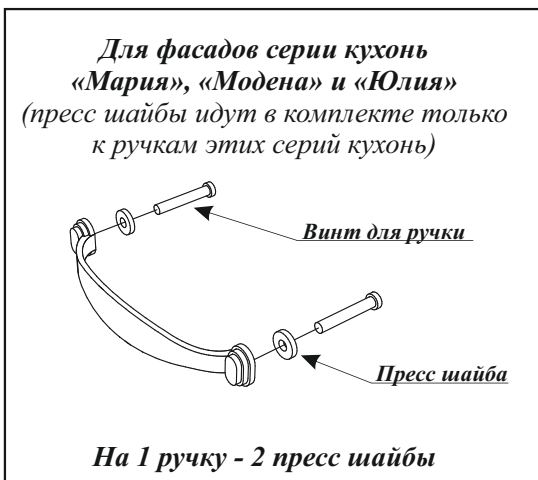


Регулировка створки по ширине

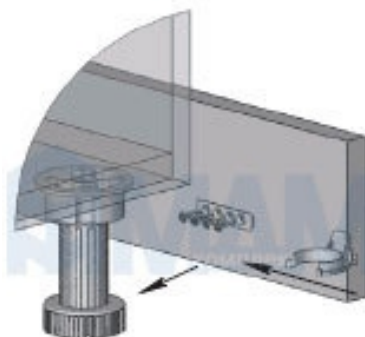


Регулировка створки по глубине

| Поз. | Наименование | Длина | Ширина | Кол-во |
|------|------------------|-------|--------|--------|
| 1 | Бок левый | 716 | 458 | 1 |
| 2 | Бок правый | 716 | 458 | 1 |
| 3 | Вязка | 752 | 752 | 1 |
| 4 | Вязка | 752 | 752 | 1 |
| 5 | Планка | 700 | 160 | 1 |
| 6 | Цоколь | 100 | 498 | 1 |
| 7 | ЛДВП | 714 | 670 | 2 |
| 8 | Столешница 28 мм | 850 | 850 | 1 |
| 9 | Створка | 712 | 416 | 1 |



Крепление ножки к цоколю



!!! ВНИМАНИЕ !!!

Столешницу крепить с помощью уголков 20x20 и саморезов 3,5x16 мм.

В модуль ШНУ 850x850 можно установить мойку. Для это при сборке не устанавливать среднюю вязку (деталь № 4) и ЛДВП (детали № 7).

После сборки корпуса и установки его в нужном месте, рекомендуем стянуть его с рядом стоящими модулями с помощью межсекционными стяжками.