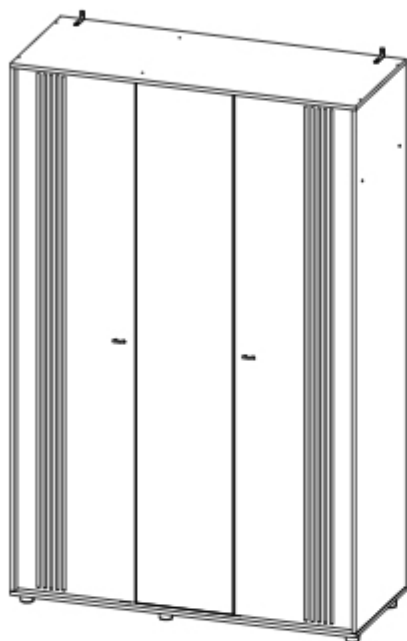




# SV-МЕБЕЛЬ

мебельная фабрика



## Модульная система «Милан»

### Шкаф трехстворчатый

1401x2200x561 (ШxВxГ)



Уважаемые покупатели! Идеального качества сборки можно добиться только путем привлечения **ПРОФЕССИОНАЛЬНОГО** (толкового) сборщика мебели.

Все замечания и пожелания присылайте по адресу [sv-mebel@inbox.ru](mailto:sv-mebel@inbox.ru), они будут рассмотрены **НЕЗАМЕДЛИТЕЛЬНО**.



РУССКИЙ

Важная информация  
Внимательно прочитайте.  
Необходимо тщательно следовать всем рекомендациям.

**Сохраните эту информацию для справок в дальнейшем.**

**ВНИМАНИЕ!**

Опрокидывание мебели может стать причиной получения серьезных травм или даже привести к смерти. Чтобы предотвратить опрокидывание, необходимо обеспечить стационарное крепление мебели к стене с помощью крепежных аксессуаров.

Материалы стен различаются, поэтому крепежные средства не прилагаются. Используйте крепежные средства, подходящие для материала стен в вашем доме. Для выбора подходящих крепежных средств обратитесь в специализированный магазин.



ENGLISH

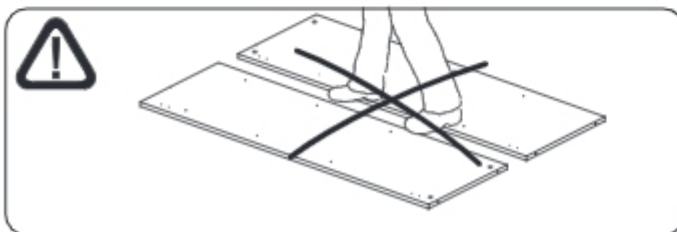
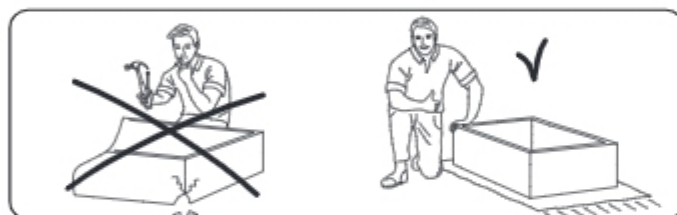
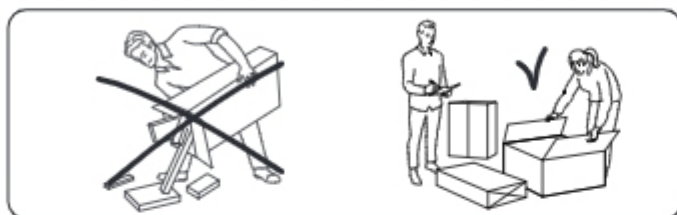
Important information  
Read carefully  
Follow each step of the instruction carefully

**Keep this information for further reference**

**WARNING!**

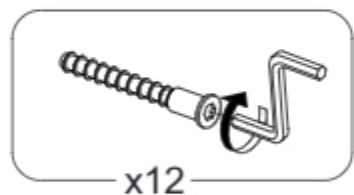
Serious or fatal crushing injuries can occur from furniture tip-over. To prevent this furniture from tipping over it must be permanently fixed to the wall with the wall attachment devices.

Fastening devices for the wall are not included since different wall materials require different types of fastening devices. Use fastening devices suitable for the walls in your home. For advice on suitable fastening devices, contact your local specialized dealer.

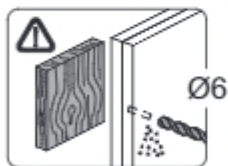
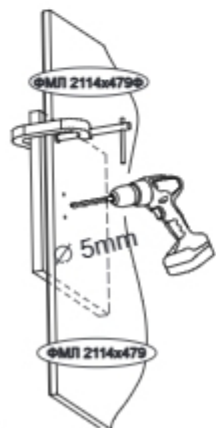


1,6x25 x94	M4x27 x2	M4x15 x2	 B x8	 x20
4,2x13 x4	 x1	 A x4	 x5	
 x2	 x2	 x2	 x2	
		4x16 x20	4x13 x34	 x26
				 x6

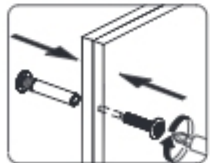
1 2 3	L=mm		≡	☐
1	2124	560	1	2
2	2124	560	1	2
3	2124	524	1	2
4	1401	561	1	3
5	1401	561	1	3
6	868	524	1	3
7	868	514	1	3
8	484	524	1	3
9	484	514	4	4
10	2114	396	1	1
11	2112	394	1	1
12	1397	537	4	3
13	863		1	3
14	1367		3	3
ΦМЛ 2114x479Φ	2114	479	2	1



x12



Ø6



x2



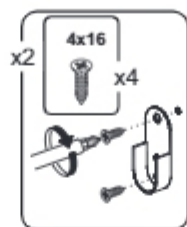
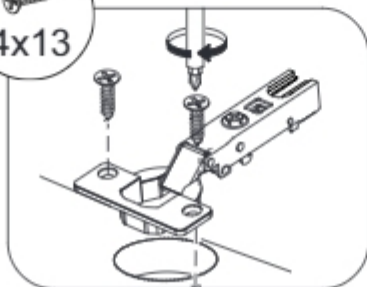
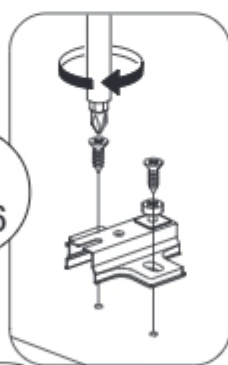
2x

4x16



2x

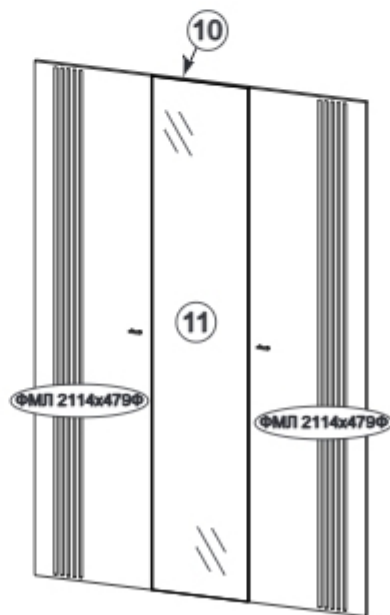
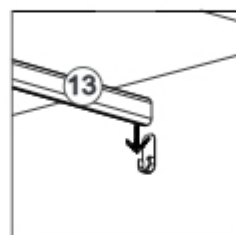
4x13



x2

4x16

x4

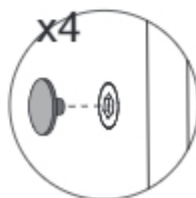
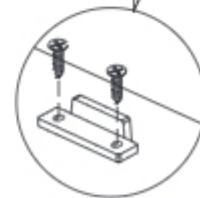
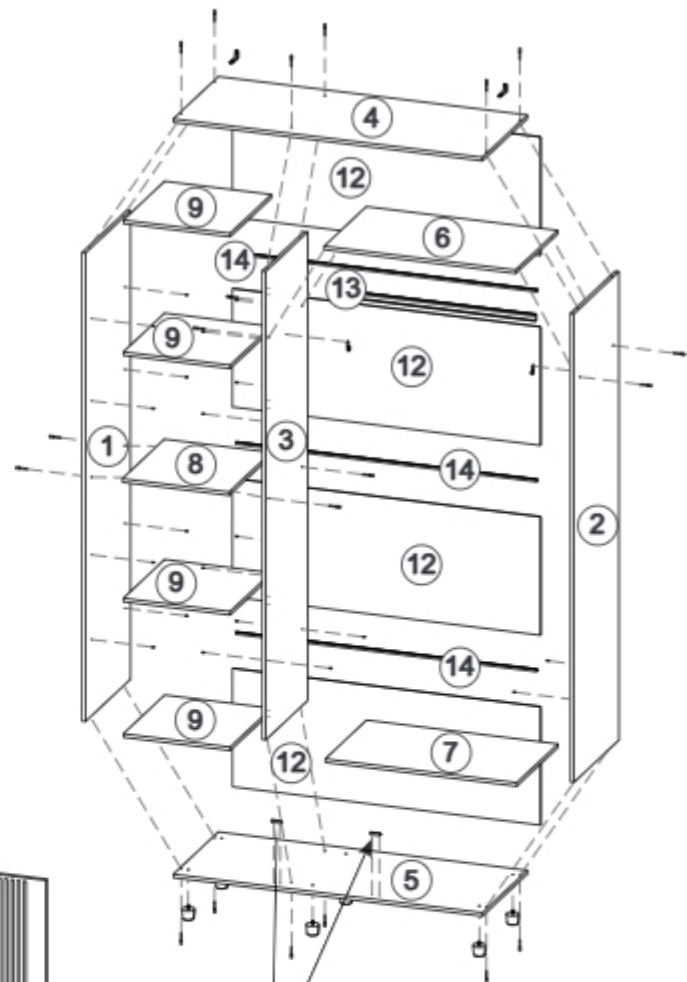


10

11

ΦМЛ 2114x479Φ

ΦМЛ 2114x479Φ



x4





