



МЕБЕЛЬНАЯ КОМПАНИЯ

Код производителя указан на упаковке в соответствии к буквой:

А - ООО «ЕС-МЕБЕЛЬ», 440034, Россия, г. Пенза, ул. Калинина, д. 135Б, лит. А, оф.5

Б - ООО «ДАК-МЕБЕЛЬ», 440004, Россия, г. Пенза, ул. Рябова, д.9

В - ООО «МК БТС», 440600, г. Пенза, ул. Карпинского, д. 99, офис 3

Инструкция по сборке и эксплуатации мебели

Гарнитура мебели для детской комнаты «Минима 1,6»

09-01.000

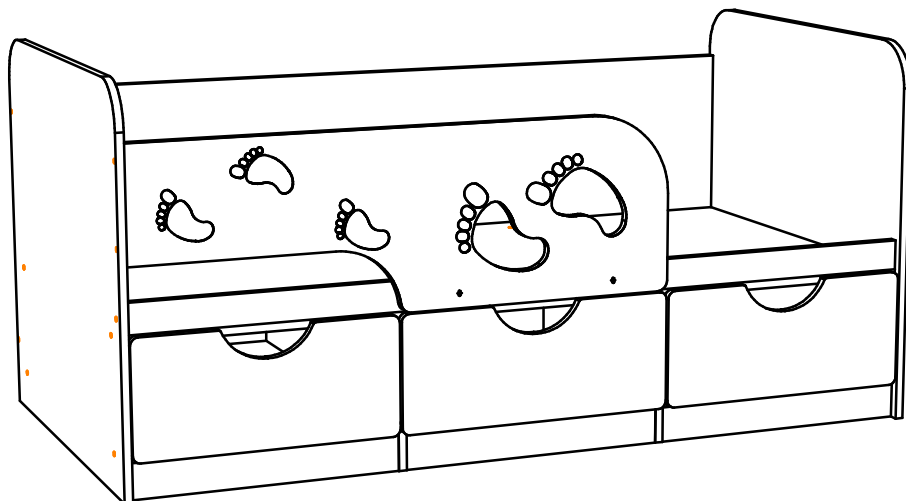
Габаритные размеры

Ширина: 1632

Высота: 770

Глубина: 850

Спальное место: 1600x800



ОБЩИЕ ТЕХНИЧЕСКИЕ УКАЗАНИЯ

Настоятельно рекомендуем перед началом сборки внимательно ознакомьтесь с данной инструкцией, проверить наличие всех деталей и фурнитуры согласно комплектовочным ведомостям, убедиться в их качестве (отсутствие царапин, сколов, вмятин и т.д.) т.к. претензии по количеству комплектующих и качеству изделия после сборки не принимаются

Сборку советуем производить вдвоём на ровной поверхности, в качестве подкладочного материала рекомендуем использовать гофрокартон от упаковок.

Производитель оставляет за собой право вносить изменения не нарушающих внешнего вида и габаритных размеров изделия (замена крепёжной фурнитуры, ножек, ручек и т. д. на аналоги).

Правила эксплуатации

Для длительного сохранения эксплуатационных и эстетических качеств мебели необходимо соблюдать следующие правила по уходу за мебелью во время ее эксплуатации:

- эксплуатировать мебель в сухом, проветриваемом помещении с температурой воздуха от +10 С до +40 С и влажностью воздуха не более 70%
- в процессе эксплуатации мебели возможно ослабление крепежной фурнитуры - необходимо ее поправлять
- при эксплуатации изделий имеющие декоративные решения в виде стекла или зеркал необходимо помнить, что эксплуатация стекла и зеркал с трещиной сопряжено с риском получения травм. Следует немедленно заменить стекло/зеркало при появлении трещин.
- не допускать скопления влаги на поверхностях изделия во избежание набухания щитов и отклейки кромок
- беречь поверхности от механических повреждений, не допускать повреждения защитного слоя УФ-печати и воздействия высоких температур.
- протирать изделия влажной мягкой тканью (на УФ-печати применять микрофибру для зеркал), также возможно мыть с легким мыльным раствором с последующей протиркой насухо. **Запрещено** применение абразивных порошков и жестких металлических щеток.
- **Запрещено** использование агрессивных средств очистки, таких как растворители, бензин, обезжиривающие средства, содержащих кислоты, спирты и соли, моющие средства типа «Мистер Мускул», «Fairyt» и т.д.

Гарантийные обязательства

- Изготовитель гарантирует соответствие мебели требованиям ГОСТ 19917-2014, ТР ТС 025/2012, при соблюдении условий транспортировки, хранения, сборки (для мебели, поставляемой в разобранном виде), эксплуатации.
- Срок службы изделия - 5 лет (при соблюдении условий эксплуатации мебели).
- Гарантийный срок эксплуатации мебели - 12 месяцев.



Гарнитура мебели для детской комнаты «Минима 1,6»

09-01.000



Срок службы изделия - 5 лет

Срок гарантии - 12 месяцев

Соответствует требованиям
ТР ТС 025/2012

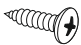


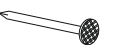
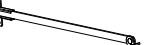



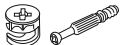

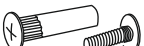



Производитель в соответствии с буквой

А - ООО «ЕС-МЕБЕЛЬ», 440034, Россия, г. Пенза, ул. Калинина, д. 135Б, лит. А, оф.5

Б - ООО «ДАК-МЕБЕЛЬ», 440004, Россия, г. Пенза, ул. Рябова, д.9

В - ООО «МК БТС», 440600, г. Пенза, ул. Карпинского, д. 99, офис 3

Дата изготовления _____

Шуруп 4x16  32 шт.	Шуруп 3x16  2 шт.	Заглушка для еврвинта  42 шт.	Гвозди 2x20  32 шт.	Кронштейн барный Ст-105  2 шт.	Направляющая роликовая 500 мм.  1 кмп.	Еврокюлч  1 шт.	Еврвинт 6x50  38 шт.	Эксцентриковая стяжка  4 кмп.
Комплектовочная ведомость				Заглушка технологическая d5 мм  2 шт.	Стяжка межсекционная  2 шт.	Уголок пластмассовый  4 шт.	Подпятник  8 шт.	Петля 4-х шарнирная накладная  4 шт.
Поз.	Наименование	Длина	Ширина	Кол-во	№ уп-ки			
1	Дно	1600	816	1	1			
2	Задний щит	1600	590	1	1			
3	Царга	1600	60	1	1			
4	Боковина левая	770	850	1	2			
5	Боковина правая	770	850	1	2			
6	Вязка	522	816	1	2			
7	Перегородка левая	292	816	1	2			
8	Перегородка правая	292	816	1	2			
9	Боковина ящика	500	142	2	3			
10	Вязка ящика	466	142	1	3			
11	Цоколь	522	70	2	1			
12	Цоколь	524	70	1	1			
13	Декор	351	1076	1	3			
14	Створка	234	518	2	3			
15	Фасад	234	552	1	3			
16	ЛДВП	505	496	1	2			

Необходимый инструмент для сборки.
Рекомендуем сборку производить вдвоем.

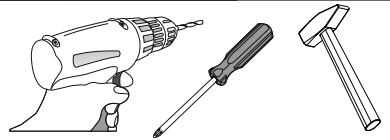


Рис.1 Прикручивание направляющих роликовых

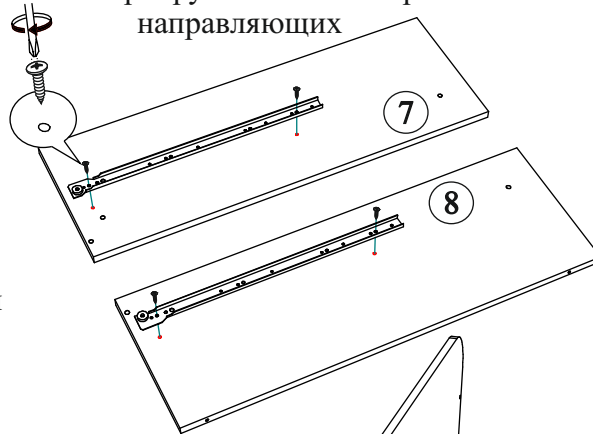


Рис.2 Сборка корпуса кровати

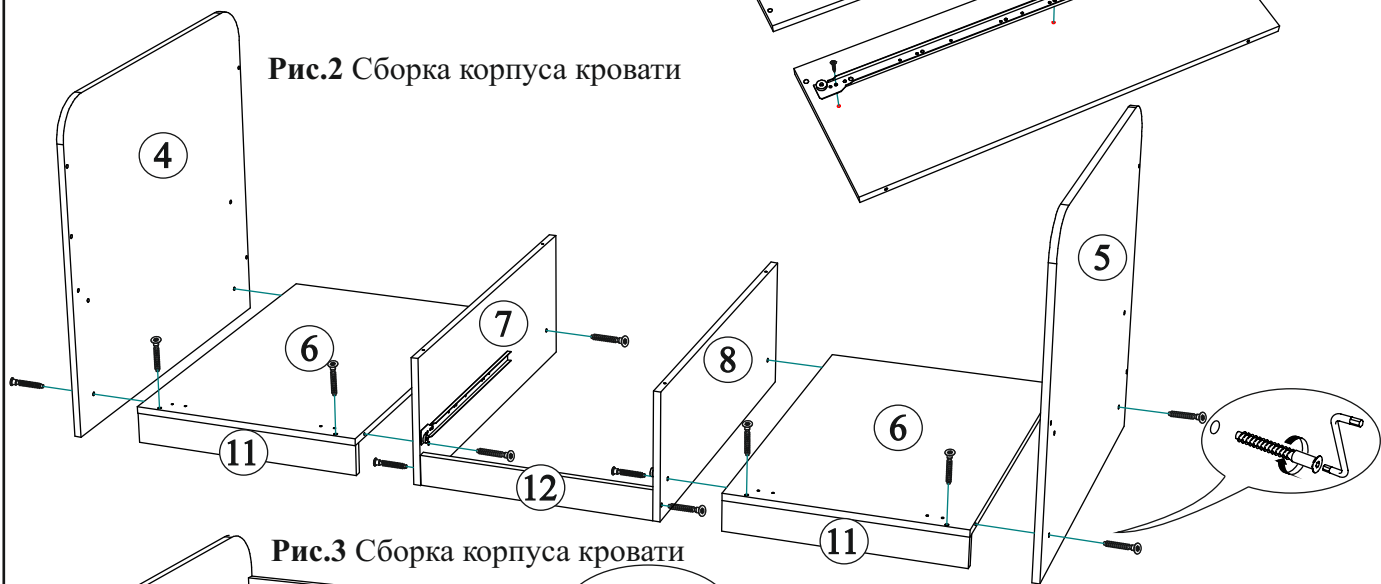
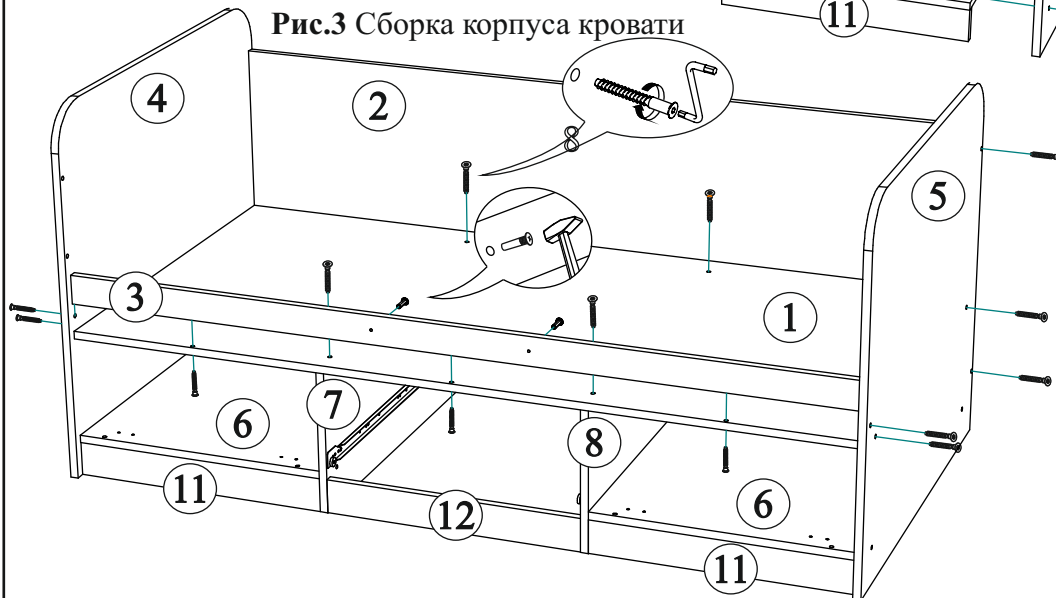
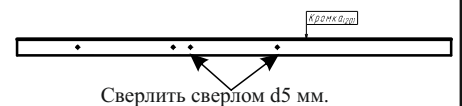


Рис.3 Сборка корпуса кровати



Отверстия под межсекционную стяжку сверлить проходным (острым) сверлом d5 мм. Остальные отверстия закрыть заглушкой d5.



Уважаемый покупатель!

Убедительная просьба сохранять упаковку до полной сборки изделия!

В случае обнаружения брака/дефекта обязательно сфотографировать выявленный дефект и этикетку на упаковке.
На фотографии должно быть четко видно: наименование изделия, дату изготовления и номер бригады.
Претензии по качеству без фотографии этикетки не принимаются.

РОССИЯ г.Делза, ул.Чкалова, д.40 кв.86 т./ф (8412)20-40-20

БТС
МЕБЕЛЬНАЯ КОМПАНИЯ

e-mail: info@BTSmebel.ru
www.btsmebel.ru

Дата

Гостиная «ВЕНЕЦИЯ»
Цвет: ВЕНГЕ-ЛОРЕДО БТС 01-21.000

Гарантия 24 мес.
Срок службы - 7 лет.

01.01.2016

№ УПАКОВКИ

Бригада

1/8

Бригада 1

Название: **БОКОВИНЫ**

Рис.4 Сборка корпуса кровати

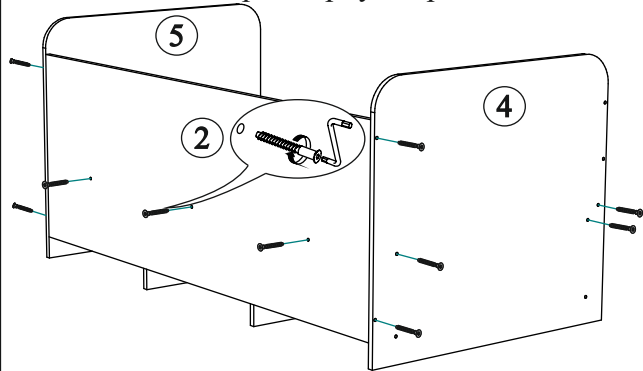


Рис.5 Установка декора и ящика

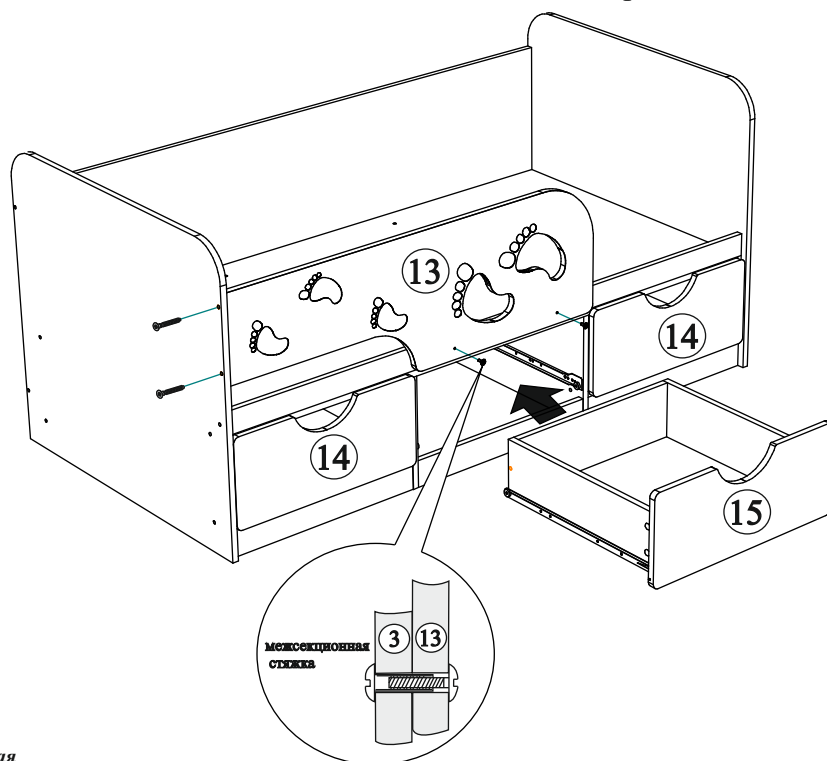
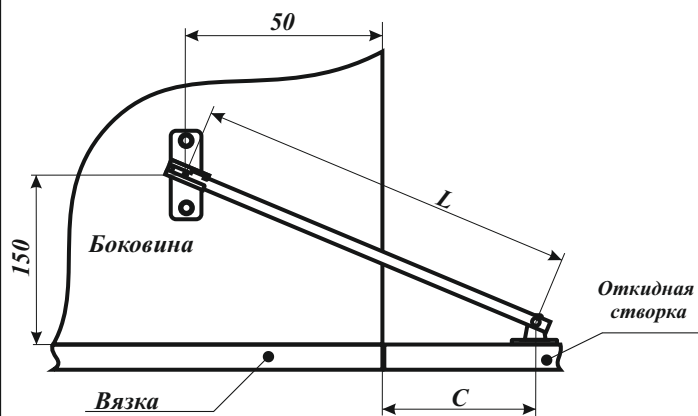
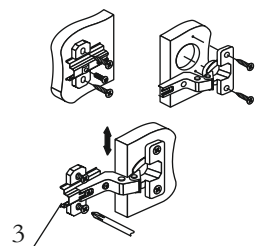
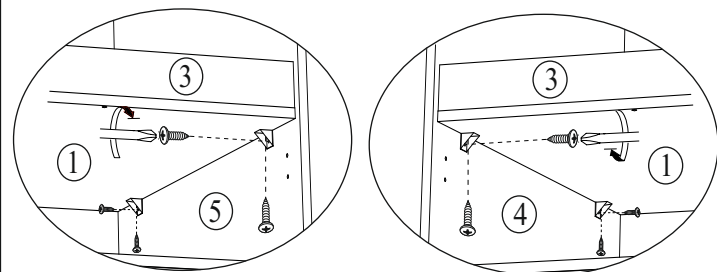


Рис.7 Схема установки кронштейна

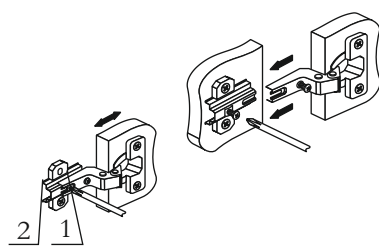


Размер C определяется углом открытия

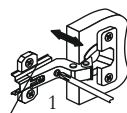
Рис.8 Схема установки уголков



Регулировка створки по высоте



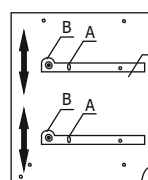
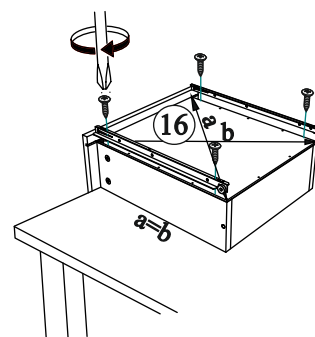
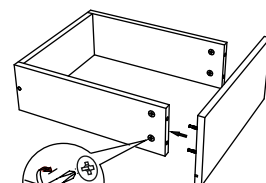
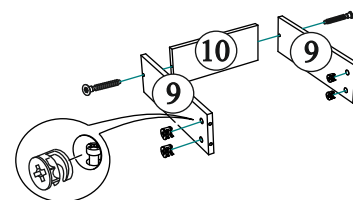
Регулировка створки по ширине



Регулировка створки по глубине



Рис.6 Порядок сборки выдвижного ящика



Регулировка направляющих по высоте:

отверстие в точке А позволяет подогнать направляющую по высоте. Затем необходимо закрепить положение направляющей в точке В, при помощи шурупа 3х16.

Качество мебели зависит от качества сборки. Рекомендуем доверить сборку специалистам.