

ФУРНИТУРА

Внешний вид	Наименование	Кол-во	Внешний вид	Наименование	Кол-во
	Петля накладная с доводчиком	22		Ручка C-8, 160 мм	14
	Евровинт	100		Шуруп к ручке (25 мм)	28
	Заглушка евровинта	78		Кронштейн газовый (60)	4
	Ключ	1		Направляющие шариковые 400 мм	3
	Уголок пластиковый	4		Стяжка эксцентриковая	12
	Гвозди	180		Опора (под клипсу)	8
	Шуруп 3,5*16	238		Опора	8
	Стяжка межсекционная	22		Клипса цоколя	8
	Полкодержатель	16		Шуруп 3,5*30	12
	Навес внутренний	10 к-т		Крепление к накладной мойке	4
				Инструкция	1



отрезать и приклеить

Domani
МЕБЕЛЬНАЯ КОМПАНИЯ

Дата выпуска – 2020 год.
Срок службы – 5 лет
Гарантийный срок
эксплуатации – 24 месяца.
Произведено в России

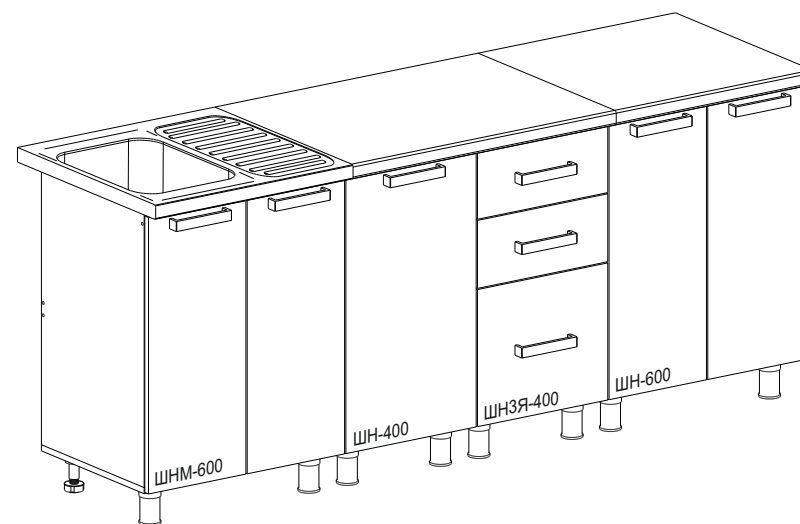
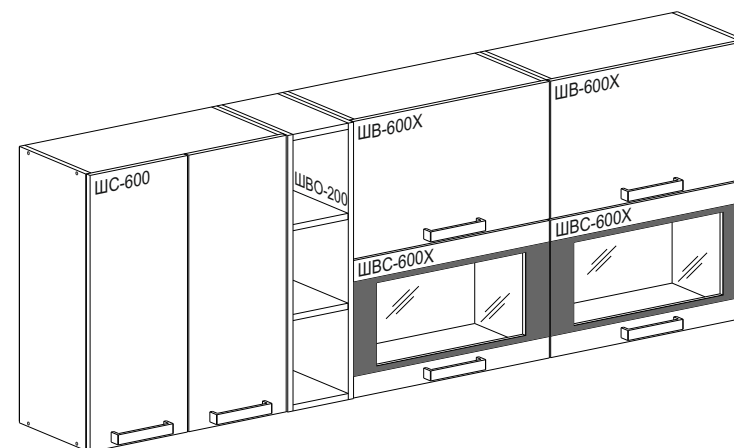


Юр. адрес: 440015, г. Пенза,
ул. Литвинова, д.56, корп. 2
Фактич. адрес: 440015, г. Пенза,
ул. Литвинова, д.56, корп. 2

Изготовитель
ООО «МКТ»
ИНН 5835130030

«Контемп-Евро»
Кухня 2.0

Domani
МЕБЕЛЬНАЯ КОМПАНИЯ



«Контемп-Евро»
Кухня 2.0

Мы благодарим Вас за выбор нашей мебели !

Настоятельно рекомендуем пользоваться услугой по сборке квалифицированных специалистов, имеющих пригодные для этих целей оборудование, инструмент, а также необходимые знания и навыки.

Не рекомендуется производить самостоятельную сборку мебели, приобретенной в разобранном виде, или ее «ремонт» и «усовершенствование».

В случае самостоятельной или неквалифицированно исполненной сборки возможно не только возникновение недостатков в изделии (их элементах), но и возникновение серьезной опасности для жизни, здоровья людей и/или сохранности прочего имущества.

Общие правила сборки корпусной мебели

1. Определитесь с местом расположения изделия.
2. Подготовьте необходимый для сборки инструмент (отвертку плоскую и крестовую, шуруповерт с крестообразной и шестигранной насадкой, молоток, канцелярский нож, сверла диаметром 5мм и 8мм, измерительный инструмент).
3. Производите сборку только на ровной горизонтальной чистой и твердой поверхности, застеленной тканью или упаковочным картоном.
4. Вскройте упаковочные пакеты. Разложите детали по секциям, согласно инструкции.
Сохраняйте упаковочную бирку и схему сборки в течение всего времени эксплуатации изделия.
5. Внимательно ознакомьтесь с инструкцией по сборке. Убедитесь в правильности полученной Вами комплектности деталей и фурнитуры.
Не приступайте к сборке, не ознакомившись с инструкцией.
6. Согласно схеме сборки прикрепите необходимую фурнитуру (направляющие для ящиков, штоки эксцентриков, ответные планки петель, полкодержатели и т.д).
7. Начните сборку с каркасов изделия. Скрепите между собой детали с помощью евровинтов и эксцентриковых стяжек.
8. Замерьте диагонали собранного каркаса, они должны быть равными (+/- 2 мм).
9. Зафиксируйте заднюю стенку из ЛДВП с помощью гвоздей, не нарушая диагонали. От этого будет зависеть правильность работы створок и выдвижных ящиков.
10. Приверните опоры. Подпятники прибиваются ограничительным ребром внутрь.
11. Поставьте собранную конструкцию вертикально
12. Для установки створок закрепите на них петли, ответные планки этих петель приверните к бокам корпусов, затем установите фасады на изделие.
13. Отрегулируйте зазоры между фасадами и положение фасадов относительно корпуса.
14. В кухонных гарнитурах вылет столешницы относительно корпуса должен составлять 50 мм (или 30 мм от лицевой поверхности фасадов).
Крепление столешницы к верхним планкам модулей производится шурупами 3,5x30.

Мы рады ответить на Ваши звонки с ПН по ПТ с 9-00 до 17-00 по тел: 8 (8412) 999-376
Пожелания, предложения, вопросы можно отправить на эл. почту: 999376@teks-mebel.com

ВЕРХНИЕ СЕКЦИИ

ШС-600 720x600x310

ЛДСП 16мм

№	Наименование	Размер L	Размер W	Кол-во
1	Бок_лев	720	288	1
2	Бок_прав	720	288	1
3	Вязка_верх	568	288	1
4	Вязка_нижн	568	288	1

МДФ 16 мм

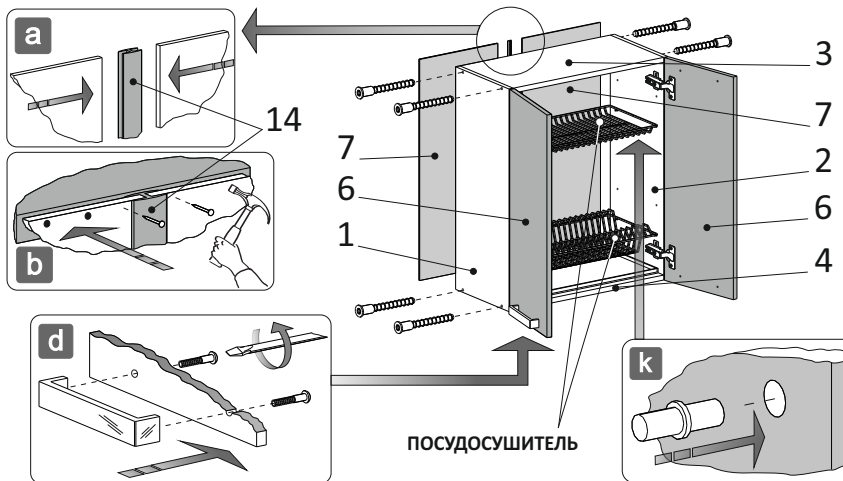
№	Наименование	Размер L	Размер W	Кол-во
6	Фасад	720	296	2

ЛДВП 4 мм

№	Наименование	Размер L	Размер W	Кол-во
7	Зад.стенка_(ЛДВП)	715	295	2

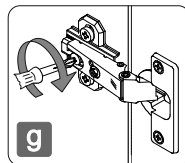
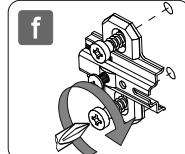
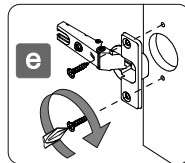
Профиль пластмассовый

№	Наименование	Размер L	Размер W	Кол-во
14	Брус соединительный	715		1



- 1 - СКРЕПИТЕ ЛЕВЫЙ И ПРАВЫЙ БОК (№1,2) С ВЕРХНЕЙ И НИЖНЕЙ ВЯЗКОЙ (№3,4) ПРИ ПОМОЩИ ЕВРОВИНТОВ
- 2 - ПОЛОЖИТЕ СОБРАННЫЙ КАРКАС ЛИЦЕВОЙ СТОРОНОЙ НА ПОЛ, ЗАМЕРЬТЕ И СКОРРЕКТИРУЙТЕ ДИАГОНАЛИ - ОНИ ДОЛЖНЫ БЫТЬ РАВНЫМИ МЕЖДУ СОБОЙ (+/- 2 мм)
* ЕСЛИ ЗАДНЯЯ СТЕНКА (ЛДВП) СОСТОИТ ИЗ 2Х ЧАСТЕЙ - ОБЪЕДИНИТЕ ИХ ПРИ ПОМОЩИ СОЕДИНИТЕЛЬНОГО БРУСА (№14) (РИС. а)
- РАСПОЛОЖИТЕ ЗАДНЮЮ СТЕНКУ ТАК, ЧТОБЫ ОТСТУПЫ ОТ КРАЕВ КАРКАСА БЫЛИ ОДИНАКОВЫМИ И ПАРАЛЛЕЛЬНЫМИ
- ЗАКРЕПИТЕ ЛДВП ГВОЗДЯМИ (РИС. b)
- 3 - ПРИВЕРНИТЕ ВНУТРЕННИЕ НАВЕСЫ К БОКАМ ВЕРХНИХ МОДУЛЕЙ (РИС. c1)
(* МОДУЛЬ ШВО-200 КРЕПИТСЯ МЕЖСЕКЦИОННЫМИ СТЯЖКАМИ К СОСЕДНИМ СЕКЦИЯМ)
- ПРОСВЕРЛИТЕ ТЕХНОЛОГИЧЕСКИЕ ОТВЕРСТИЯ D=15MM В ЗАДНЕЙ СТЕНКЕ ЛДВП (№7) ДЛЯ ДАЛЬНЕЙШЕГО МОНТАЖА СЕКЦИЙ НА СТЕНУ (РИС. c2)

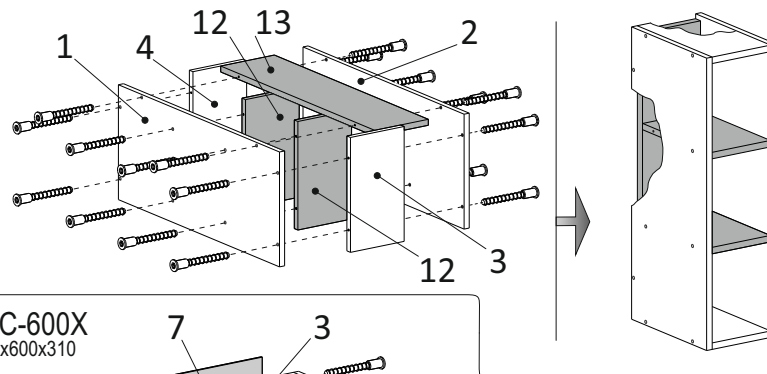
УСТАНОВКА ПЕТЛИ



ШВО-200 720x200x308

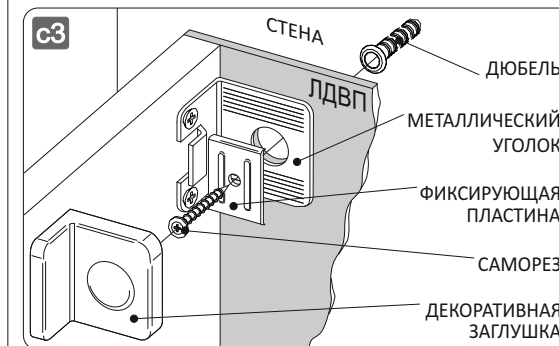
ЛДСП 16мм

№	Наименование	Размер L	Размер W	Кол-во
1	Бок_лев	720	308	1
2	Бок_прав	720	308	1
3	Вязка_верх	168	308	1
4	Вязка_нижн	168	308	1
12	Вязка	168	291	2
13	Щит_задн	688	168	1

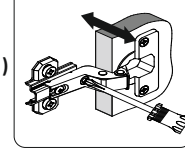
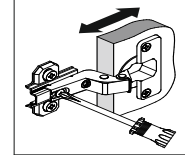
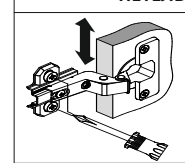


ВНИМАНИЕ !!! ПЕРЕД УСТАНОВКОЙ ФАСАДОВ ВАМ НЕОБХОДИМО ПРОДЕЛАТЬ СЛЕДУЮЩЕЕ:

- УСТАНОВИТЬ КОРПУСЫ МОДУЛЕЙ НА СВОЕ МЕСТО В ГАРНИТУРЕ, ПОЛЬЗУЯСЬ ИНСТРУМЕНТОМ «УРОВЕНЬ» (ВЕРХНИЕ МОДУЛИ СООТВЕТСТВЕННО ПОВЕСИТЬ НА СТЕНУ (РИС. c3)
- СКРЕПИТЬ СЕКЦИИ МЕЖДУ СОБОЙ МЕЖСЕКЦИОННЫМИ СТЯЖКАМИ



РЕГУЛИРОВКА ПЕТЛИ



ЛДСП 16мм

№	Наименование	Размер L	Размер W	Кол-во
1	Бок_лев	358	288	1
2	Бок_прав	358	288	1
3	Вязка_верх	568	288	1
4	Вязка_нижн	568	288	1

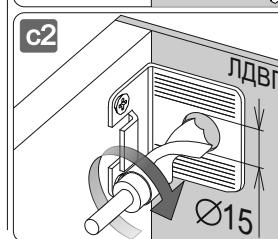
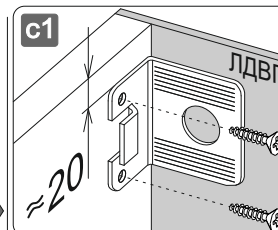
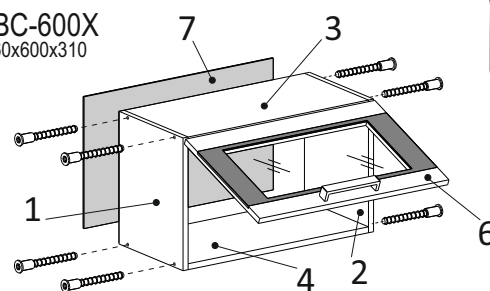
МДФ 16 мм

№	Наименование	Размер L	Размер W	Кол-во
6	Фасад (со стеклом)	596	358	1

ЛДВП 4 мм

№	Наименование	Размер L	Размер W	Кол-во
7	Зад.стенка_(ЛДВП)	595	355	1

ШВС-600X 360x600x310



ЛДСП 16мм

№	Наименование	Размер L	Размер W	Кол-во
1	Бок_лев	358	288	1
2	Бок_прав	358	288	1
3	Вязка_верх	568	288	1
4	Вязка_нижн	568	288	1

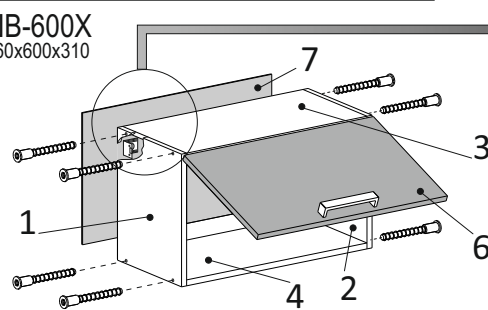
МДФ 16 мм

№	Наименование	Размер L	Размер W	Кол-во
6	Фасад	596	358	1

ЛДВП 4 мм

№	Наименование	Размер L	Размер W	Кол-во
7	Зад.стенка_(ЛДВП)	595	355	1

ШВ-600X 360x600x310



- 4 - ЗАКРЕПИТЕ ПЕТЛИ НА ФАСАДАХ (№6) ПРИ ПОМОЩИ ШУРУПОВ 3,5X16 (РИС. e)
- УСТАНОВИТЕ ФАСАДЫ НА КОРПУС, ПОЗИЦИОНИРУЙТЕ ИХ ПО НАМЕТКАМ НА БОКАХ, ИСПОЛЬЗУЯ ШУРУПЫ 3,5X16 (РИС. f , g)
- 5 - ОТРЕГУЛИРУЙТЕ ЗАЗОРЫ МЕЖДУ ФАСАДАМИ (РИС. m)
- УСТАНОВИТЕ РУЧКИ НА ФАСАДЫ, ПРИ НЕОБХОДИМОСТИ ДОСВЕРЛИВ ПО НАМЕТКАМ ОТВЕРСТИЯ D=5MM (РИС. d)
- УСТАНОВИТЕ КРОНШТЕЙН ГАЗОВЫЙ С ПРОИЗВОЛЬНОЙ СТОРОНЫ МОДУЛЯ
- 6 - ВСТАВЬТЕ ПОЛКОДЕРЖАТЕЛИ (РИС. k) В СООТВЕТСТВУЮЩИЕ ОТВЕРСТИЯ НА БОКАХ (№1,2), УСТАНОВИТЕ ПОЛКИ (№5) ИЛИ ПОСУДОСУШИТЕЛЬ

* ПОСУДОСУШИТЕЛЬ И ЦОКОЛЬ ЯВЛЯЮТСЯ ДОПОЛНИТЕЛЬНЫМИ ОПЦИЯМИ И ПРИОБРЕТАЮТСЯ ОТДЕЛЬНО

ЛДСП 16мм		(текстура)	ШНМ-600		
№	Наименование	Размер L	Размер W	Кол-во	
1	Бок_лев	710	446	1	
2	Бок_прав	710	446	1	
8	Низ	600	446	1	
9	Планка	568	50	1	
10	Планка	568	100	1	

МДФ 16 мм					
№	Наименование	Размер L	Размер W	Кол-во	
6	Фасад	720	296	2	

ЛДСП 16мм		(текстура)	ШН-600		
№	Наименование	Размер L	Размер W	Кол-во	
1	Бок_лев	710	446	1	
2	Бок_прав	710	446	1	
5	Полка	565	440	1	
8	Низ	600	446	1	
11	Планка	568	78	2	

МДФ 16 мм					
№	Наименование	Размер L	Размер W	Кол-во	
6	Фасад	720	296	2	

ЛДВП 4 мм					
№	Наименование	Размер L	Размер W	Кол-во	
7	Зад.стенка_(ЛДВП)	715	295	2	

ЛДСП 16мм		(текстура)	ШН-400		
№	Наименование	Размер L	Размер W	Кол-во	
1	Бок_лев	710	446	1	
2	Бок_прав	710	446	1	
5	Полка	365	440	1	
8	Низ	400	446	1	
11	Планка	368	78	2	

МДФ 16 мм					
№	Наименование	Размер L	Размер W	Кол-во	
6	Фасад	720	396	1	

ЛДВП 4 мм					
№	Наименование	Размер L	Размер W	Кол-во	
7	Зад.стенка_(ЛДВП)	715	395	1	

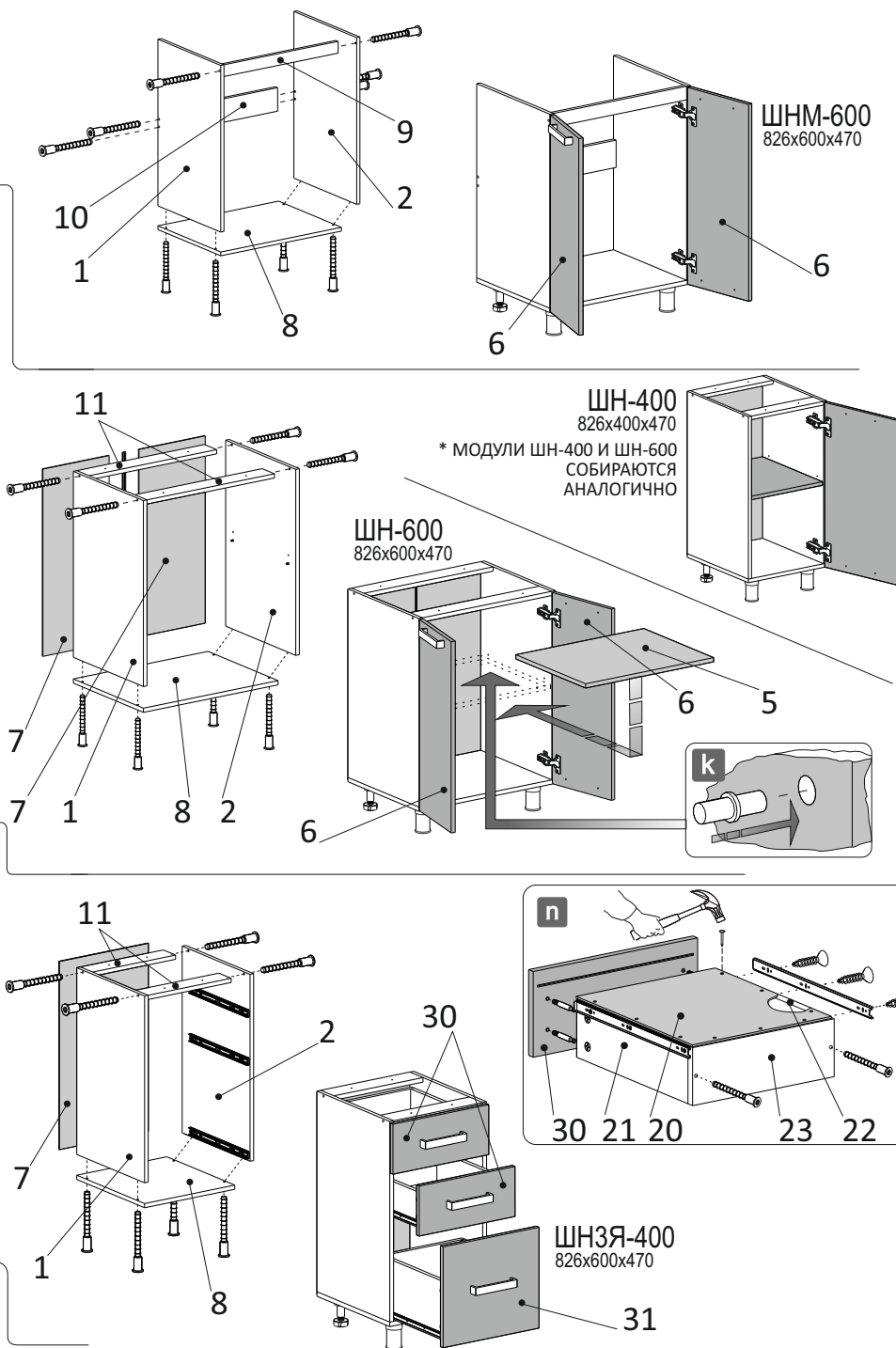
ЛДСП 16мм		(текстура)	ШНЗЯ-400		
№	Наименование	Размер L	Размер W	Кол-во	
1	Бок_лев	710	446	1	
2	Бок_прав	710	446	1	
8	Низ	400	446	1	
11	Планка	368	78	2	
21	Бок_ящ_лев	384	106	2	
22	Бок_ящ_прав	384	106	2	
23	Зад_стенка_ящ	342	106	2	
24	Бок_ящ_лев	384	186	1	
25	Бок_ящ_прав	384	186	1	
26	Зад_стенка_ящ	342	186	1	

МДФ 16 мм					
№	Наименование	Размер L	Размер W	Кол-во	
30	Фасад_ящ	177	396	2	
31	Фасад_ящ	358	396	1	

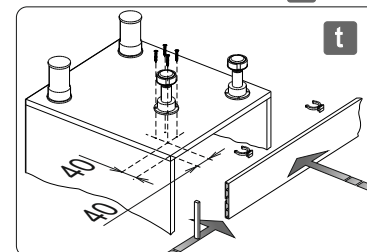
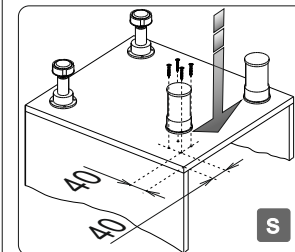
ЛДВП 4 мм					
№	Наименование	Размер L	Размер W	Кол-во	
7	Зад.стенка_(ЛДВП)	715	395	1	
20	Низ_ящ_(ЛДВП)	403	338	3	

Столешница					
№	Наименование	Размер L	Размер W	Кол-во	
40	Столешница	800	600	1	
41	Столешница	600	600	1	

НИЖНИЕ СЕКЦИИ

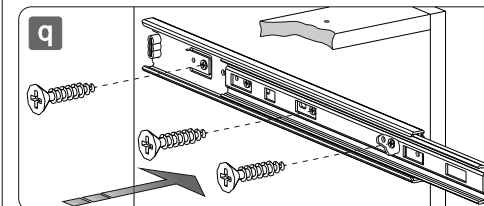


- 7** - ПРИВЕРНИТЕ НАПРАВЛЯЮЩИЕ ЯЩИКОВ ПО НАМЕТКАМ НА БОКАХ (№1,2) ИСПОЛЬЗУЯ ШУРУПЫ 3,5X16 (*ТОЛЬКО ДЛЯ МОДУЛЯ ШНЗЯ-400)
- 8** - СКРЕПИТЕ ЛЕВЫЙ И ПРАВЫЙ БОК (№1,2), ВЕРХНИЕ ПЛАНКИ (№11) И НИЗ (№8) МЕЖДУ СОБОЙ ЕВРОВИНТАМИ (* В МОДУЛЕ «МОЙКА» ПЛАНКИ (№9,10))
- 9** - ЗАКРЕПИТЕ ЗАДНЮЮ СТЕНКУ ЛДВП ГВОЗДЯМИ (СМ. ПУНКТ **2**)
- 10** УСТАНОВКА ОПОР (НОЖЕК):
- ПОСТАВЬТЕ МОДУЛЬ НИЗОМ ВВЕРХ
 - СДЕЛАЙТЕ ПЕРВУЮ НАМЕТКУ ДЛЯ ВНЕШНЕГО ОТВЕРСТИЯ НОЖКИ (ПО 40 ММ ОТ КРАЯ ИЗДЕЛИЯ)
 - ПРИВЕРНИТЕ НОЖКИ ТАК, ЧТОБЫ ИХ КРЕПЕЖНЫЕ ОТВЕРСТИЯ РАСПОЛАГАЛИСЬ ПАРАЛЛЕЛЬНО КРАЯМ НИЗА ИЗДЕЛИЯ (ПО 40 ММ ОТ КРАЯ (РИС. **s**))



- * ЕСЛИ ВАШ ВАРИАНТ КУХНИ С ЦОКОЛЕМ (РИС. **t**), ТО:
- ПРИВЕРНИТЕ НОЖКИ (С КРЕПЕЖНЫМИ СКОБКАМИ) С ЛИЦЕВОЙ СТОРОНЫ МОДУЛЯ
 - УСТАНОВИТЕ ВСЕ МОДУЛИ ПО УРОВНЮ, ВРАЩАЯ РЕЗЬБОВЫЕ ЧАСТИ НОЖЕК
 - ВСТАВЬТЕ В ПАЗ ПЛАСТИКОВОГО ЦОКОЛЯ КРЕПЕЖНЫЕ СКОБКИ, РАСПОЛОЖИВ ИХ ПО ВСЕЙ ДЛИНЕ НАПРОТИВ КАЖДОЙ НОЖКИ МОДУЛЕЙ
 - УСТАНОВИТЕ ЦОКОЛЬ НА НОЖКИ МОДУЛЕЙ
 - ВСТАВЬТЕ ТОРЦЕВЫЕ ЗАГЛУШКИ

- 11** СОБЕРИТЕ ЯЩИКИ (*МОДУЛЬ ШНЗЯ-400, (РИС. **n**, **z**)):
- ПРИВЕРНИТЕ ЛЕВЫЙ И ПРАВЫЙ БОК ЯЩИКА (№21,22) К ЗАДНЕЙ СТЕНКЕ ЯЩИКА (№23) ЕВРОВИНТАМИ, ВСТАВЬТЕ ЛДВП В ПАЗ
 - ПРИВЕРНИТЕ ШТОКИ ЭКСЦЕНТРИКОВ К ФАСАДУ ЯЩИКА (№30)
 - ВСТАВЬТЕ ЭКСЦЕНТРИКИ В БОКА ЯЩИКА И СТЯНИТЕ ФАСАД С КОРПУСОМ ЯЩИКА
 - ПРИВЕРНИТЕ НАПРАВЛЯЮЩИЕ ШУРУПАМИ 3,5X16
 - * ВЕРХНИЙ И НИЖНИЙ ЯЩИКИ СОБИРАЮТСЯ АНАЛОГИЧНО



- 12** - ПОСЛЕ РЕГУЛИРОВКИ ЗАЗОРОВ МЕЖДУ ФАСАДАМИ ДОПОЛНИТЕЛЬНО ЗАКРЕПИТЕ НАПРАВЛЯЮЩИЕ ЯЩИКОВ ДЛЯ ИХ КОРРЕКТНОЙ РАБОТЫ (РИС. **q**)

* ГАБАРИТНЫЕ РАЗМЕРЫ МОДУЛЕЙ УКАЗАНЫ БЕЗ УЧЕТА СТОЛЕШНИЦЫ