

### Общие правила сборки корпусной мебели

1. Определитесь с местом расположения изделия.
2. Подготовьте необходимый для сборки инструмент (отвертку плоскую и крестовую, шуруповерт с крестообразной и шестигранной насадкой, молоток, канцелярский нож, сверла диаметром 5мм и 8мм, измерительный инструмент).
3. Производите сборку только на ровной, горизонтальной, чистой и твердой поверхности, застеленной тканью или упаковочным картоном. Рекомендуется воспользоваться услугами квалифицированных сборщиков.
4. Вскройте упаковочные пакеты. Разложите детали по секциям, согласно инструкции. Сохраняйте упаковочную бирку и схему сборки в течение всего времени эксплуатации изделия.
5. Внимательно ознакомьтесь с инструкцией по сборке. Убедитесь в правильности полученных Вами комплектности деталей и фурнитуры. Не приступайте к сборке, не ознакомившись с инструкцией.
6. Согласно схеме сборки прикрепите необходимую фурнитуру (к боковым стенкам направляющие для ящиков, штоки эксцентриков, ответные планки петель, полкодержатели).
7. Начните сборку с каркаса изделия. Скрепите между собой детали с помощью евровинтов и эксцентриковых стяжек.
8. Замерьте диагонали собранного каркаса, они должны быть равными (+/- 1,2мм).
9. Зафиксируйте заднюю стенку из ЛДВП с помощью гвоздей, не нарушая диагонали. От этого будет зависеть правильность работы створок и выдвижных ящиков.
10. Приверните опоры. Подпятники прибиваются ограничительным ребром вовнутрь.
11. Вертикально поставьте собранную конструкцию.
12. На створки установите петли. Далее установите фасады.
13. Отрегулируйте положение створок относительно корпуса изделия.

Внешний вид	Наименование	Кол-во	Внешний вид	Наименование	Кол-во
	Евровинт	22шт		Шайба пластиковая	4шт
	Стяжка эксцентрик	4комп		Шуруп 3.5x16мм	48шт
	Полкодержатель (металлический)	12шт		Стяжка межсекционная	2комп
	Петля накладная	4шт		Направляющие 35/350мм (шариковые)	1комп
	Опора 20мм черная	4шт		Гвоздь	70шт
	Навес прямой	2шт		Ключ для еврвинта	1шт
	Ручка-скоба LS(034) 128 угольный	1комп		Заглушка для еврвинта крафт золотой	9шт
	Ручка-скоба LS(034) 224 угольный	1комп			



----- отрезать и приклеить -----



Дата выпуска – 2022 год.  
Срок службы – 5 лет  
Гарантийный срок эксплуатации – 24 месяца.  
Произведено в России



Юр. адрес: 440015, г. Пенза  
ул. Литвинова, д.56, к.2  
Фактический адрес: 440015,  
г. Пенза, ул. Литвинова, д.56, к.2

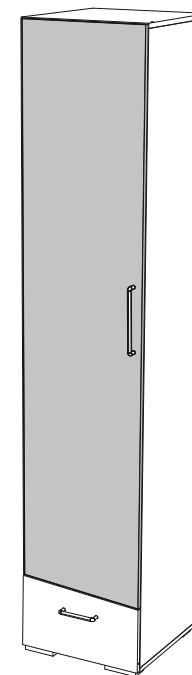
Изготовитель  
ООО "МКТ"  
ИНН 5835130030

Модульная гостиная  
«Паскаль-3» Пенал

Декларация о соответствии: ЕАЭС  
№ RU Д-RU.MH33.B.00307/19  
от 13.12.2019г.



## Модульная гостиная «Паскаль-3» Пенал



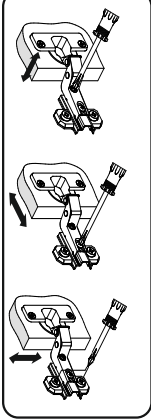
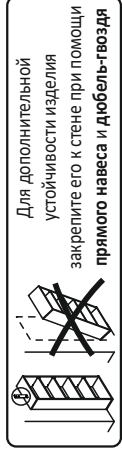
2100x450x446 (ВxШxГ)

Рекомендуется пользоваться услугой по сборке квалифицированных специалистов, имеющих пригодные для этих целей оборудование, инструмент, а также необходимые знания и навыки.

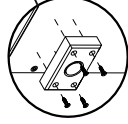
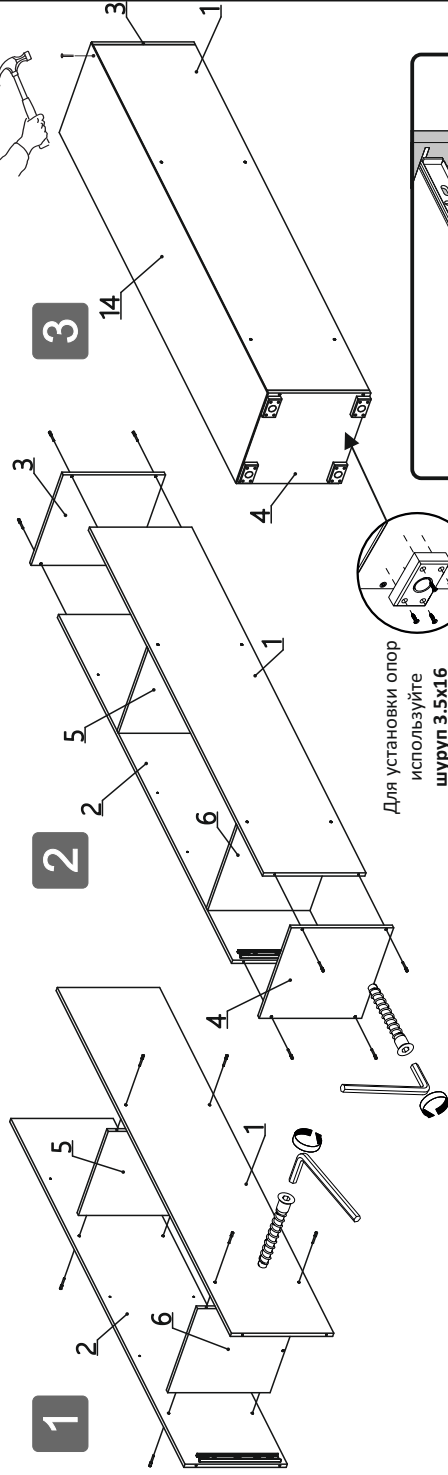
Не рекомендуется производить самостоятельную сборку мебели, приобретенной в разобранном виде, или ее «ремонт» и «усовершенствование».

В случае самостоятельной или неквалифицированно исполненной сборки возможно не только возникновение недостатков в изделии (их элементах), но и возникновение серьезной опасности для жизни, здоровья людей и/или сохранности прочего имущества.

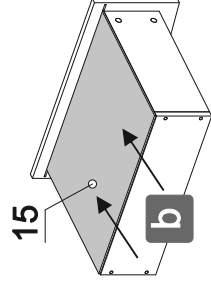
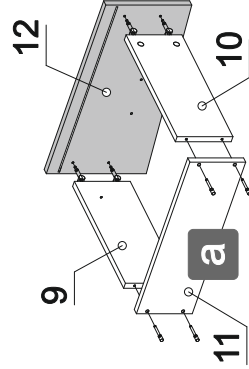
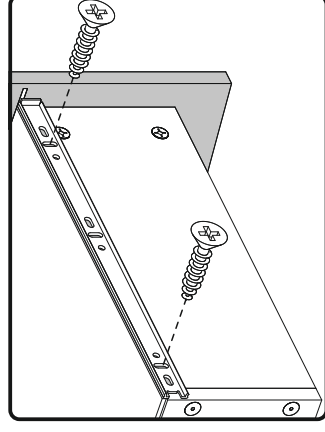
№ дет.	Наименование	Кол-во	Размер	№ упк.	№ дет.	Наименование	Кол-во	Размер	№ упк.
1	Бок левый	1	2048	430	1	Задняя стенка	1	394	150
2	Бок правый	1	2048	430	1	Фасад ящика	1	446	262
3	Крышка	1	450	430	2	Створка	1	1839	446
4	Низ	1	450	430	1	ЛДВП	1	2074	446
5	Вязка	1	418	430	1	ЛДВП	1	392	403
6	Вязка	1	418	430	1				
7	Планка	1	418	80	1				
8	Полка	3	416	420	1				
9	Бок левый	1	384	150	1				
10	Бок правый	1	384	150	1				



Замерьте диагонали собранного каркаса, они должны быть **равными** (+/- 1,2мм) (только после этого можете закрепить заднюю стенку из ЛДВП)



Для установки опор используйте шуруп 3.5x16



для установки направляющих используйте **регулируемые отверстия**, а так же шуруп 3.5x16

