

## ГАРАНТИЙНЫЕ ОБЯЗАТЕЛЬСТВА

Предприятие-изготовитель гарантирует соответствие изделия требованиям **ГОСТ 16371-52014** при соблюдении условий транспортирования и хранения. Гарантийный срок эксплуатации-24 месяца. Срок исчисляется со дня продажи.

Гарантия не распространяется на мебель, имеющую механические повреждения (вырывы, царапины и др.), утолщение щитов от влаги (разбухание), возникшие от неправильного ухода, а также не имеющую штампа ОТК. В случае обнаружения производственных дефектов предприятие обязуется устранить их путем замены отдельных деталей.

**Срок службы изделия - 5 лет.**

### ВНИМАНИЕ

Фирма - изготовитель оставляет за собой право вносить незначительные изменения в конструкцию изделия, не влияющие на качество продукции или улучшающие его.

### УВАЖАЕМЫЙ ПОКУПАТЕЛЬ

Для удобства транспортирования и предотвращения повреждения изделия, вся мебель поставляется в разобранном виде. Настоятельно рекомендуем доверять сборку профессионалам. Не утилизируйте упаковки пока изделие полностью не собрано! Фирма - изготовитель не несет ответственности за неисправности, являющиеся результатом нарушения правил транспортирования и хранения, а также в случае несоблюдения рекомендаций по сборке, уходу и эксплуатации.

### ПРАВИЛА УХОДА И ЭКСПЛУАТАЦИИ

Для сохранения мебели в хорошем состоянии в течение длительного срока необходимо соблюдать следующие правила:

1. Беречь поверхность мебели от механических повреждений.
2. Во избежании набухания щитов не допускать скопления воды на поверхности.
3. Поверхности мебели и лицевую фурнитуру можно чистить влажной тканью с применением хозяйственного мыла с последующей протиркой насухо.
4. Следить, чтобы температура посуды или приборов, находящихся в контакте с поверхностью мебели, не превышала 120°C.
5. Если расстояние между боковыми поверхностями мебели и газовой или электрической плитами меньше 25мм, то обязательно применение прокладки из асбестового листа.
6. **ЗАПРЕЩАЕТСЯ:** применять эфир, бензин, ацетон и другие растворители. Использовать для чистки наждачную бумагу, соду и другие средства, содержащие абразивные материалы.



Дата выпуска – 2023 год.  
Срок службы – 5 лет  
Гарантийный срок  
эксплуатации – 24 месяца.  
Произведено в России



Юр. адрес: 440015, г. Пенза,  
ул. Литвинова, д.56, корп. 2  
Фактич. адрес: 440015, г. Пенза,  
ул. Литвинова, д.56, корп. 2

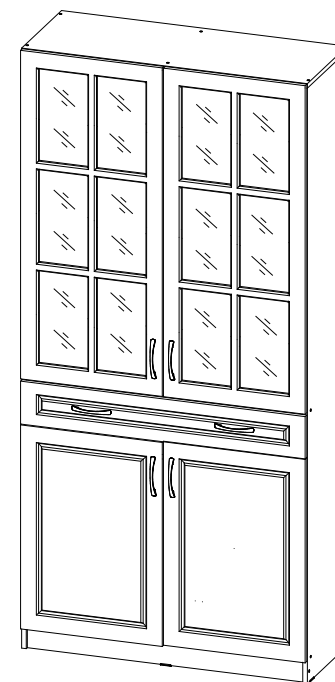
Изготовитель  
ООО "МКТ"  
ИНН 5835130030

Гостиная «Апполия»  
Шкаф-витрина (корпус)

Декларация о соответствии:  
ЕАЭС N RU Д-РУ.МН33.В.00309/19  
от 13.12.2019 г.



## Гостиная «Апполия» Шкаф-витрина (корпус)



(ВхШхГ)  
**2100x1000x400**

Инструкция по сборке изделия,  
правила эксплуатации, гарантийный талон

Перед началом сборки необходимо проверить наличие всех деталей и фурнитуры!

| Спецификация на панели и профили |                       |                |        |        |
|----------------------------------|-----------------------|----------------|--------|--------|
| Поз.                             | Наименование          | Готовая деталь |        | Кол-во |
|                                  |                       | Длина          | Ширина |        |
| 1                                | Боковина правая       | 2084           | 384    | 1      |
| 2                                | Боковина левая        | 2084           | 384    | 1      |
| 3                                | Перегородка           | 1130           | 384    | 1      |
| 4                                | Крышка                | 1000           | 384    | 1      |
| 5                                | Нижняя вязка          | 968            | 384    | 1      |
| 6                                | Вязка                 | 968            | 384    | 1      |
| 7                                | Полка                 | 966            | 372    | 1      |
| 8                                | Задняя панель ящика   | 944            | 80     | 1      |
| 9                                | Цоколь                | 76             | 968    | 2      |
| 10                               | Боковина ящика левая  | 334            | 80     | 1      |
| 11                               | Боковина ящика правая | 334            | 80     | 1      |

#### Фурнитура

| Внешний вид | Наименование                 | Кол-во | Внешний вид | Наименование                  | Кол-во |
|-------------|------------------------------|--------|-------------|-------------------------------|--------|
|             | Евровинт                     | 24шт   |             | Гвозди                        | 70шт   |
|             | Подпятник                    | 6шт    |             | Навес прямой                  | 2шт    |
|             | Полкодержатель               | 4шт    |             | Ручка скоба RS031 96мм        | 2шт    |
|             | Ключ для евровинта           | 1шт    |             | Направляющие шариковые 350 мм | 1компл |
|             | Заглушка для евровинта белая | 12шт   |             | Петля накладная               | 10шт   |
|             | Шуруп 3,5x16                 | 52шт   |             | Кляймер для стекла            | 20шт   |
|             | Шуруп 3x16                   | 20шт   |             | Стяжка эксцентриковая         | 4компл |
|             | Полкодержатель для стекла    | 16шт   |             | Стяжка межсекционная          | 2 шт   |
|             | Ручка скоба RS031 128мм      | 4шт    |             |                               |        |
|             | Заглушка 5мм (белая)         | 8шт    |             |                               |        |

Необходимый инструмент для сборки:

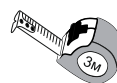
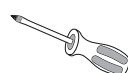
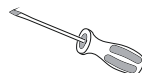
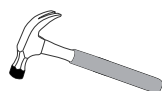
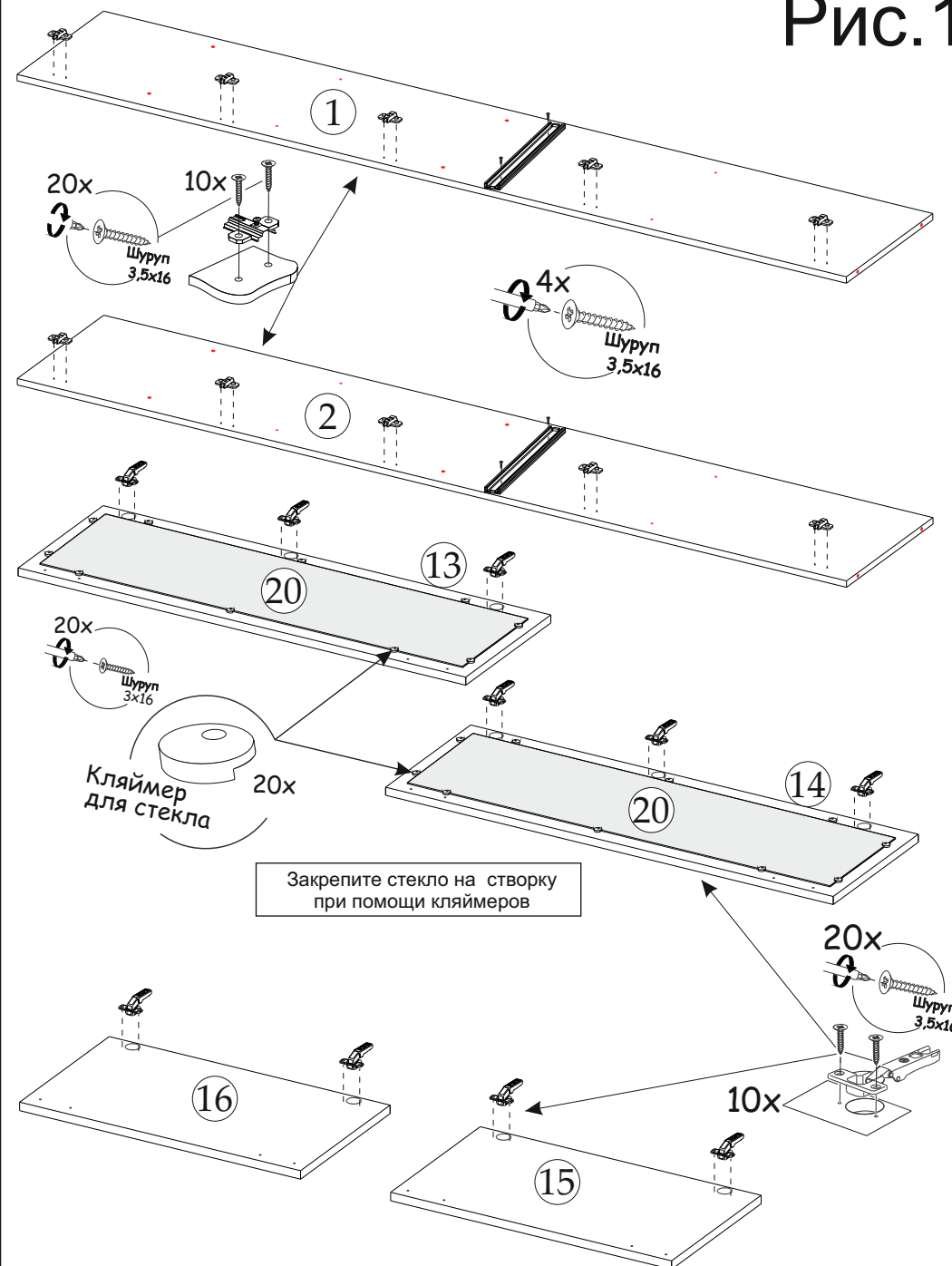
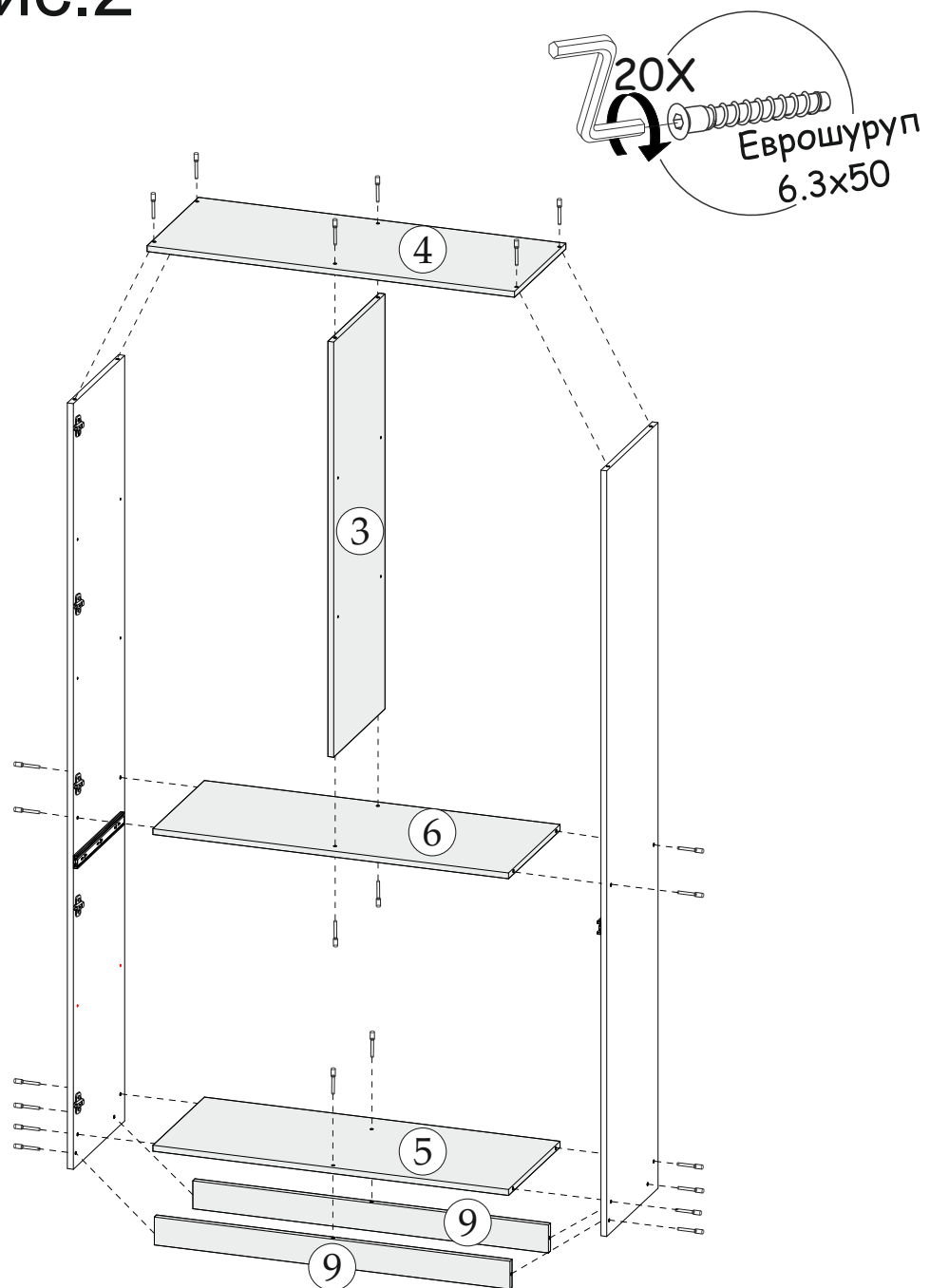


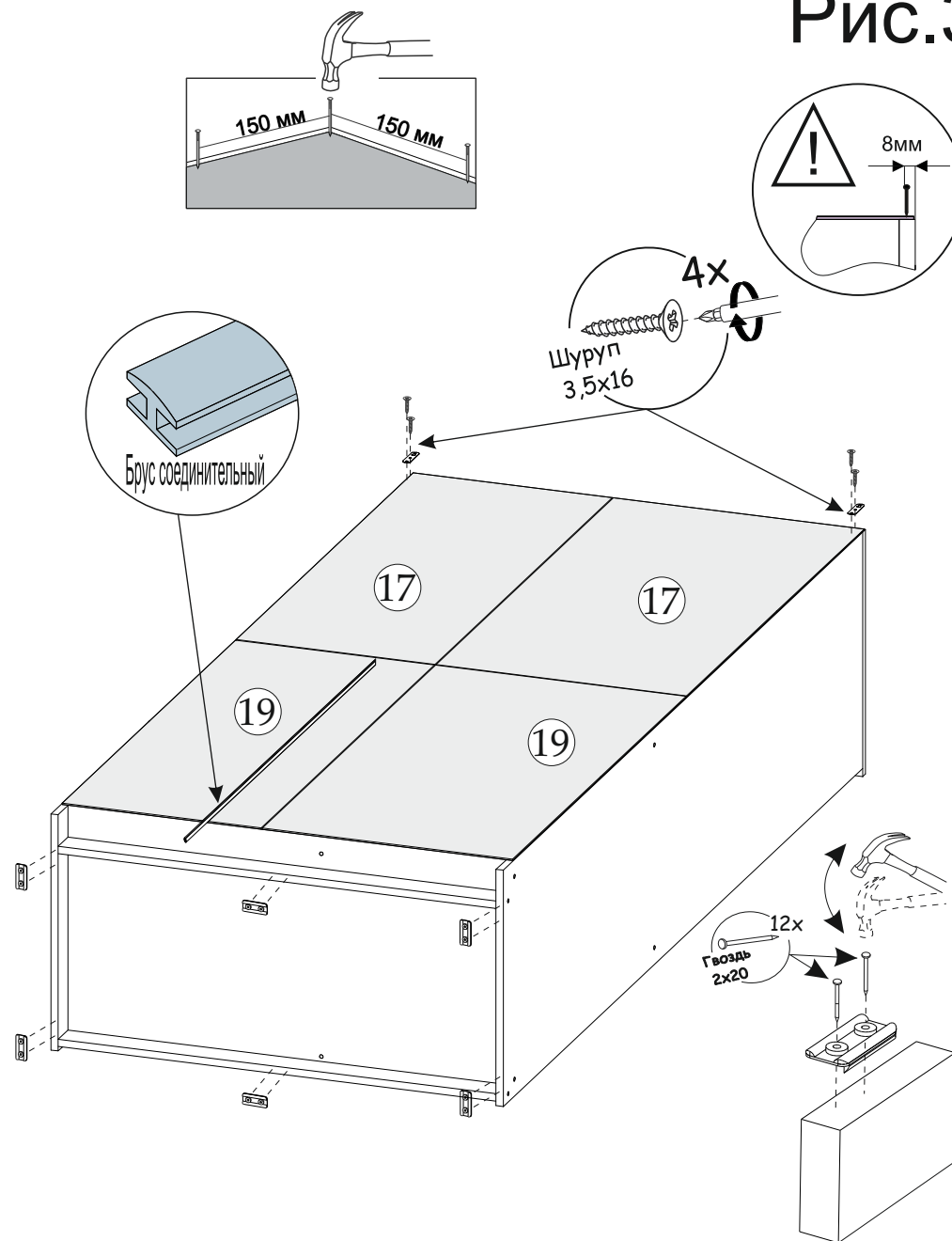
Рис.1



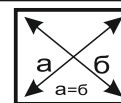
# Рис.2



# Рис.3

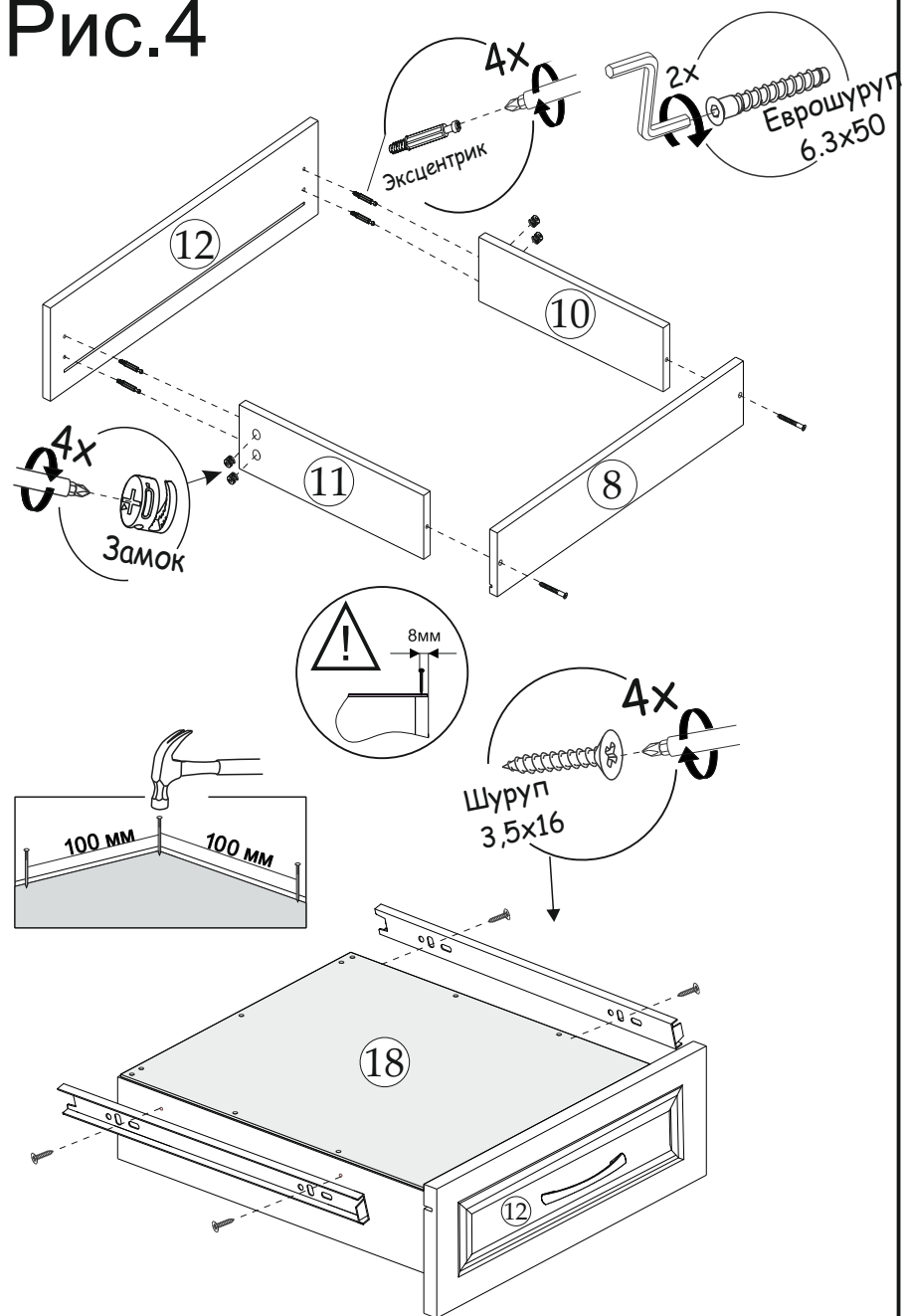


**ВАЖНО!!!**



Замерьте диагонали собранного каркаса. Они должны быть равными (+/-1,2мм). Только после этого можете закрепить заднюю стенку ЛДВП при помощи гвоздей!

# Рис.4

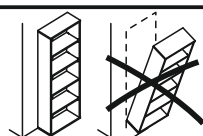
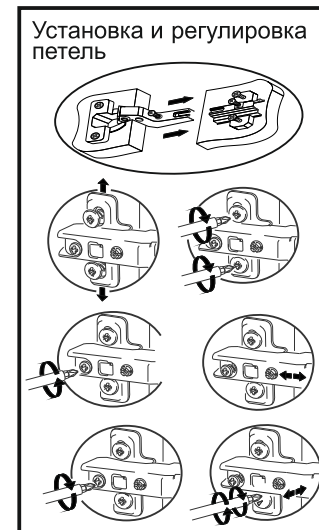
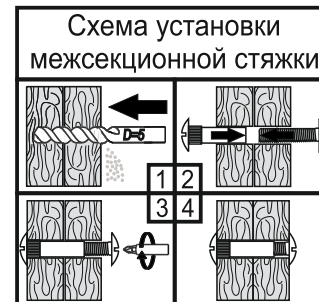
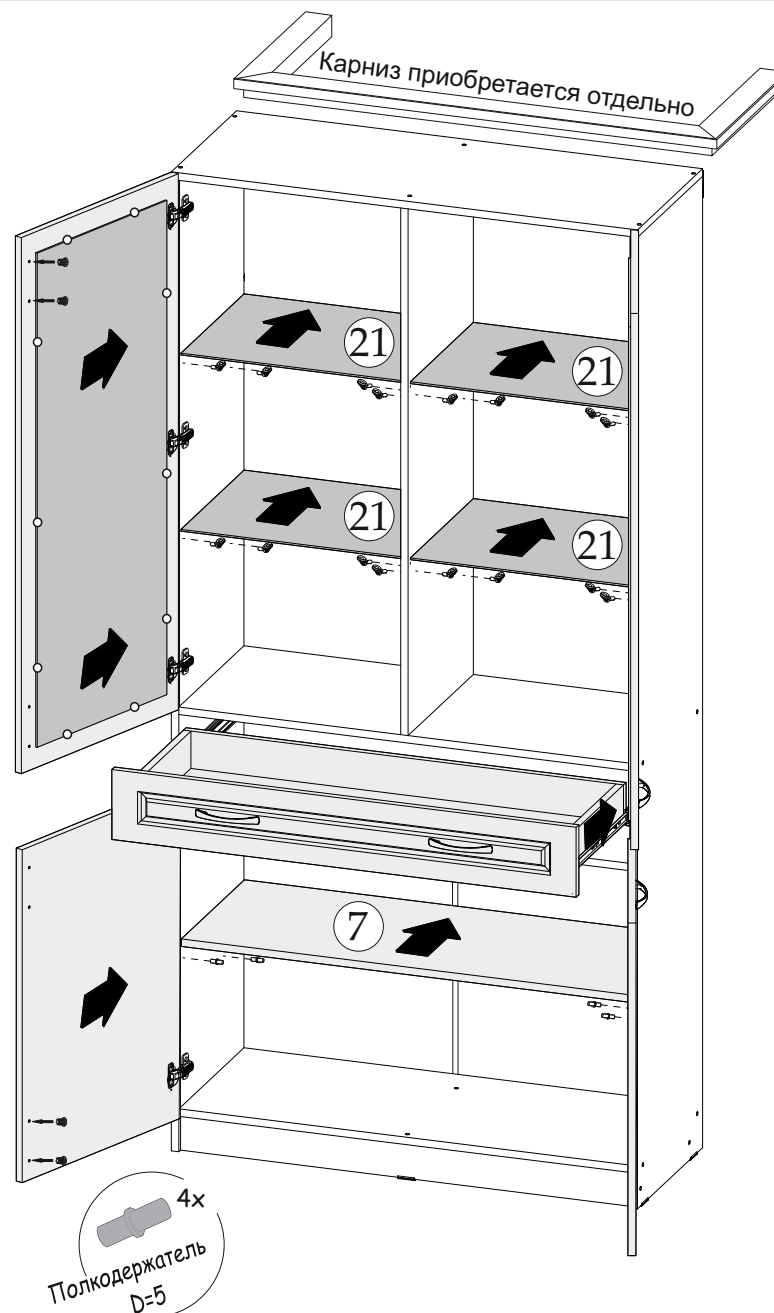


## ВАЖНО!!!



Замерьте диагонали собранного каркаса. Они должны быть равными (+/-1,2мм). Только после этого можете закрепить заднюю стенку ЛДВП при помощи гвоздей!

# Рис.5



Для дополнительной устойчивости изделия ЗАКРЕПИТЕ ЕГО К СТЕНЕ ПРИ ПОМОЩИ ПРЯМОГО НАВЕСА И ДЮБЕЛЬ-ГВОЗДЯ