

### Гарантийные обязательства

Изготовитель гарантирует соответствие изделия требованиям нормативных документов ГОСТ 16371-93 и соблюдение транспортировки и хранения. Гарантия не распространяется на мебель, имеющие механические повреждения (царапины, потертости и т.п.) возникшие при транспортировке, в процессе сборки и эксплуатации, имеющие утолщение щитков от влаги (разбухание) возникшие от неправильного ухода.

В случае приобретения уцененной мебели претензия по качеству и внешнему виду не принимаются.

Срок службы изделия – 7 лет;

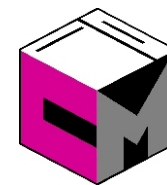
Срок гарантии – 1 год со дня продажи набора.

ДАТА ВЫПУСКА «\_\_»\_\_\_\_\_201 Г.

ШТАМП СКК

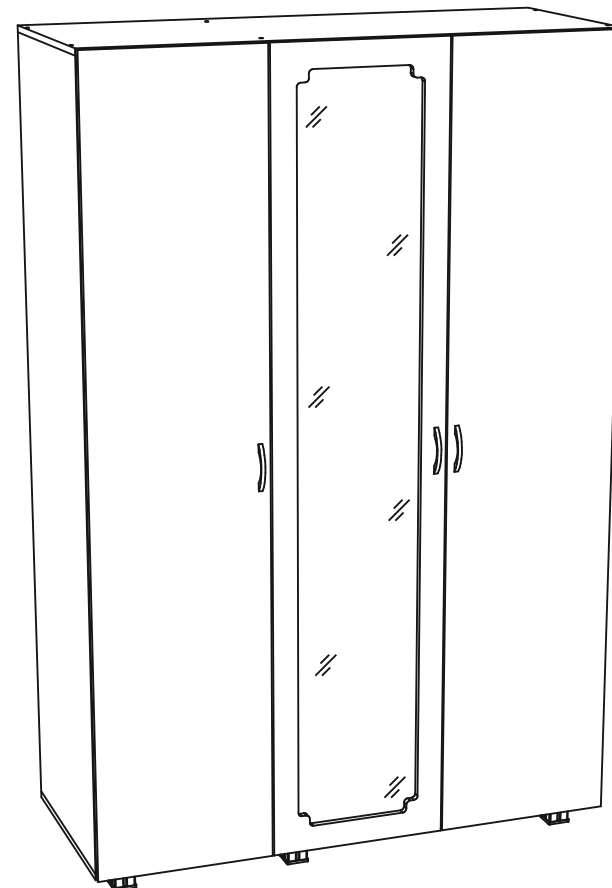
ДАТА ПРОДАЖИ «\_\_»\_\_\_\_\_201 Г.

ШТАМП МАГАЗИНА



### ПАСПОРТ

*Мебель для спальни «Виктория»  
Шкаф 3-х створчатый ШК 916*



Произведено  
Россия ООО «Стендмебель»  
440052 г. Пенза, ул. Баумана, д. 30  
e-mail: stendmebel@mail.ru  
www.stendmebel.ru  
тел. 8 (8412) 99-02-53  
8 (8412) 99-08-53

### Уважаемый покупатель!

В целях сохранности наша мебель поставляется в разобранном виде. Напоминаем, что в стоимость изделия услуга сборки не включена. Если Вы предпочли собрать мебель самостоятельно, надеемся, что процесс сборки доставит Вам удовольствие и не займет много времени.

При покупке мебели настоятельно рекомендуем убедиться в наличии всех деталей, сверяясь с комплектовочной ведомостью, т.к. после сборки изделия претензия по количеству и качеству сборочных единиц не принимаются.

Во избежание недоразумений, просим внимательно следовать алгоритму сборки изделия.

### **Рекомендации по сборке.**

Перед началом сборки и дальнейшей эксплуатации внимательно ознакомьтесь с настоящим руководством и следуйте его рекомендациям.

Для Вашего удобства рекомендуем собирать мебель вдвоем, на ровной поверхности, соблюдая последовательность согласно представленной схеме.

### **Правила пользования и эксплуатации изделия**

Уважаемый покупатель, срок эксплуатации мебели напрямую зависит от Вашего бережного отношения к ней:

- Не допускайте попадания воды на изделие во избежание разбухания поверхностей. В случае контакта с водой, насухо протрите поверхность мягкой тканью.
- Не ударяйте поверхность острыми, тяжелыми или твердыми предметами.
- Не ставьте на поверхность раскаленные предмет
- При чистке, во избежание повреждений, не используйте щетки, жесткие ткани, зернистые порошки. Для ухода за мебелью используйте специальные средства, предназначенные для мебели.
- Не допускайте попадания на поверхность веществ, таких как растворители, бензин, обезжиривающие средства и т.п.
- Периодически, в случае ослабления резьбовых соединений, необходима их подтяжка.
- Если у Вас возникает желание самостоятельно модифицировать изделие, помните, что в этом случае наша гарантия на товар распространяться не будет.
- Несоблюдение каких-либо из вышеуказанных условий, повышение возникновения недостатков мебели, являются основанием утраты права на гарантийное обслуживание.

### **Габаритные размеры:**

Высота (мм): 2060

Глубина(мм): 560

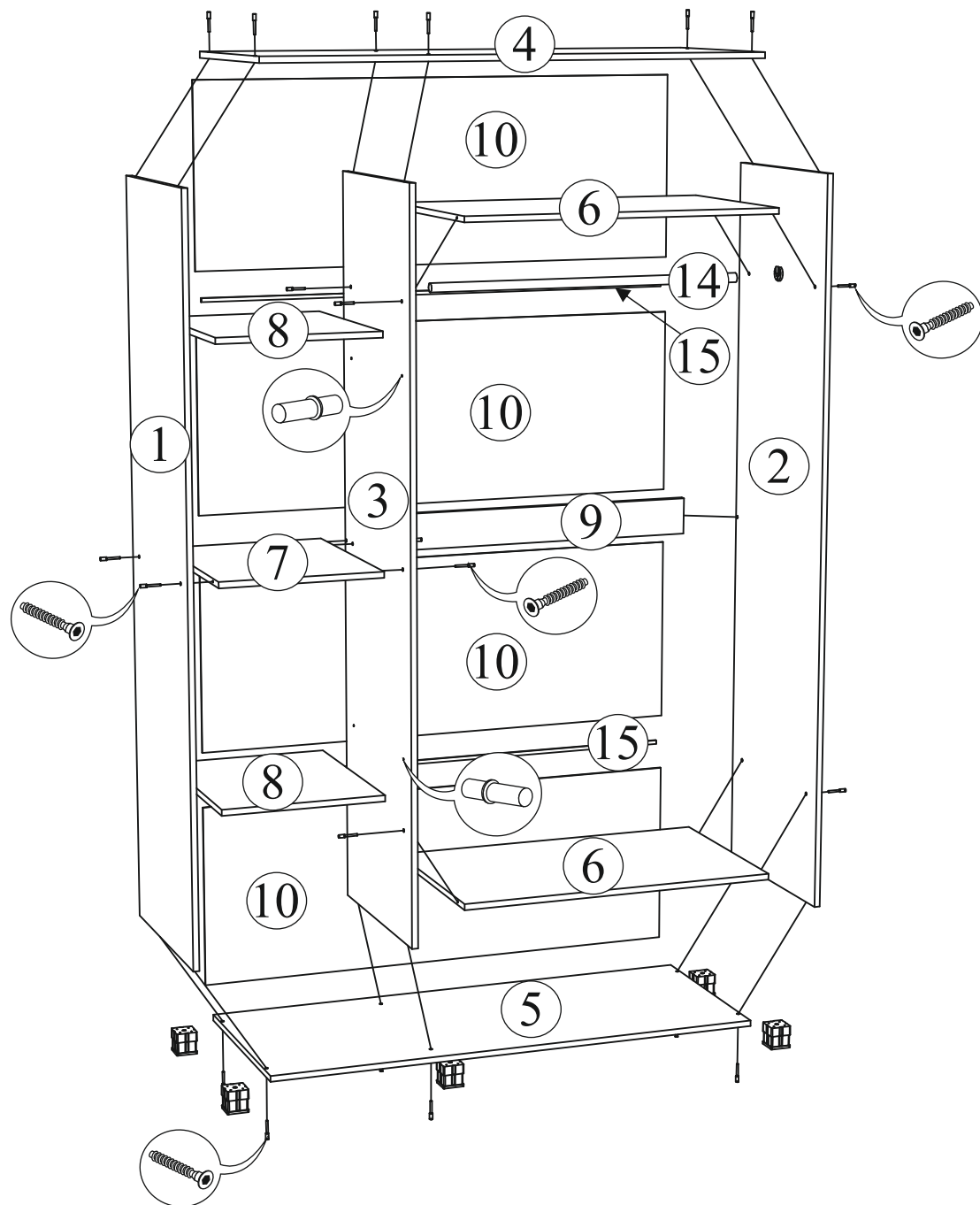
Ширина(мм): 1350

### **Комплектация фурнитурой**

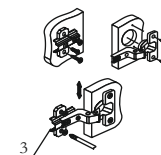
Обозначение	Наименование	Кол-во	Ед.изм.
	Опора круглая	6	шт
	Ручка 96 мм (бронза)	3	шт
	Петля накладная	12	шт
	Евроключ	1	шт
	Евровинт	27	шт
	Кляймер	10	шт
	Шуруп 3,5x16 черный	78	шт
	Шуруп 3x16 цинк	10	шт.
	Гвозди 2x20	80	шт
	Штангодержатель	2	шт
	Заглушка для евравинта (корпус)	16	шт
	Полкодержатель	8	шт
	Заглушка самоклеющаяся (корпус)	4	шт

***Качество мебели зависит от качества сборки.  
Рекомендуем доверять сборку специалистам.***

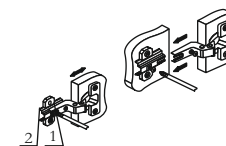
# Шкаф 3-х створчатый «ШК 916»



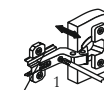
Поз.	Наименование	Длина	Ширина	Кол-во	№ уп-ки
1	Бок левый	1972	544	1	1
2	Бок правый	1972	544	1	1
3	Перегородка	1972	544	1	1
4	Крышка верх	1350	544	1	1
5	Крышка низ	1350	544	1	1
6	Вязка	868	534	2	1
7	Вязка	434	534	1	1
8	Полка	434	534	2	1
9	Усиление	100	868	1	2
10	ЛДВП	1346	499	4	1
11	Створка	2000	446	2	2
12	Створка	2000	446	1	2
13	Зеркало евро	1990	346	1	2
14	Штанга	866 мм		1	1
15	Брус соедин. ЛДВП	1316 мм		2	1



Регулировка створки по высоте



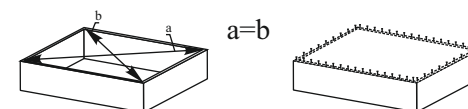
Регулировка створки по ширине



Регулировка створки по глубине

Для правильного открывания ящиков, необходимо выровнять диагонали каркаса ящика (Рис.1) и только потом прибить ЛДВП не нарушая диагонали.

Рис.1



## Шкаф 3-х створчатый «ШК 916»

